

II START Box ササハタハツ

水道道路(東京都道431号角筈和泉町線)沿いの都営住宅の空き店舗を活用した創作スペースです。アーティスト同士が交流できるスペースもご利用いただけます。

1 施設概要

- (1) 都営笹塚二丁目アパート42-15号棟 1階 (渋谷区笹塚二丁目42番)
1区画 約17㎡ 計3区画 京王線笹塚駅から徒歩約6分
- (2) 都営幡ヶ谷二丁目第2アパート52-1号棟 1階 (渋谷区幡ヶ谷二丁目52番)
1区画 約15㎡ 計3区画 京王新線幡ヶ谷駅から徒歩約7分

2 使用期間

時間は、下記の希望する期間の9時から21時までです。

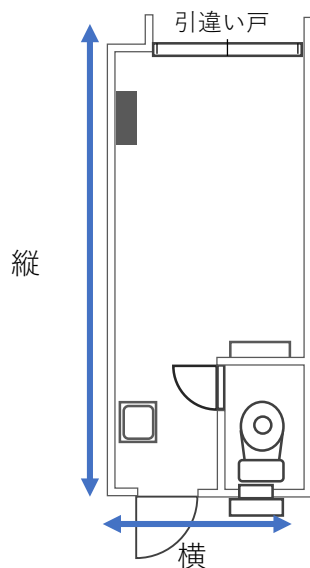
- (1) 短期①：令和6年4月10日(水曜)から令和6年6月28日(金曜)まで
 - (2) 短期②：令和6年7月7日(日曜)から令和6年9月24日(火曜)まで
 - (3) 長期：令和6年4月10日(水曜)から令和6年9月24日(火曜)まで
- ※物品の搬出入時間を含みます。

3 使用料金

区 分	笹塚 (約17㎡)	幡ヶ谷 (約15㎡)
短期①又は② (80日)	44,800円	39,200円
長期※(168日)	94,080円	82,320円

※笹塚 (3区画)、幡ヶ谷 (3区画) のうち各1区画を長期で利用いただけます。

4 フロアガイド



< 寸 法 >

【笹 塚】

縦 約6.1m、横 約2.5m、天井高 約2.6m

【幡ヶ谷】

縦 約5.5m、横 約2.5m、天井高 約2.4m

※引違い戸 幅 約2.1m、高さ 約2.0m (開口部 幅 約1.0m)

III START Box お台場

東京都住宅供給公社と連携して、お台場の公社住宅にある空き店舗を活用した創作スペースです。広いスペースを自由に利用できるのも、グループでの創作や大型作品の制作に利用いただけます。

- 1 施設概要 トミンハイム台場五番街4-101（港区台場一丁目5番4号） 1区画 約57㎡
- ・ゆりかもめ「お台場海浜公園」駅から徒歩約3分
 - ・りんかい線「東京テレポート」駅から徒歩約7～8分

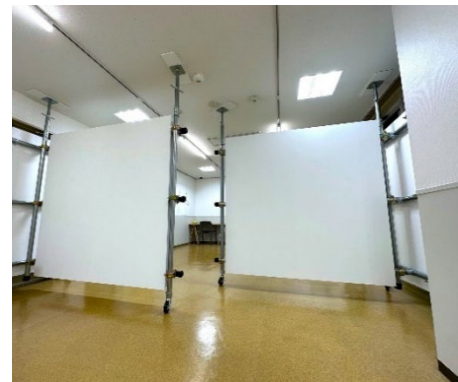
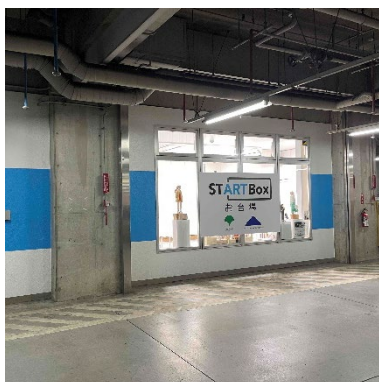
- 2 使用期間 時間は、下記の期間の9時から21時までです。
令和6年4月10日（水曜）から令和6年9月24日（火曜）まで
※物品の搬出入時間を含みます。

3 使用料金

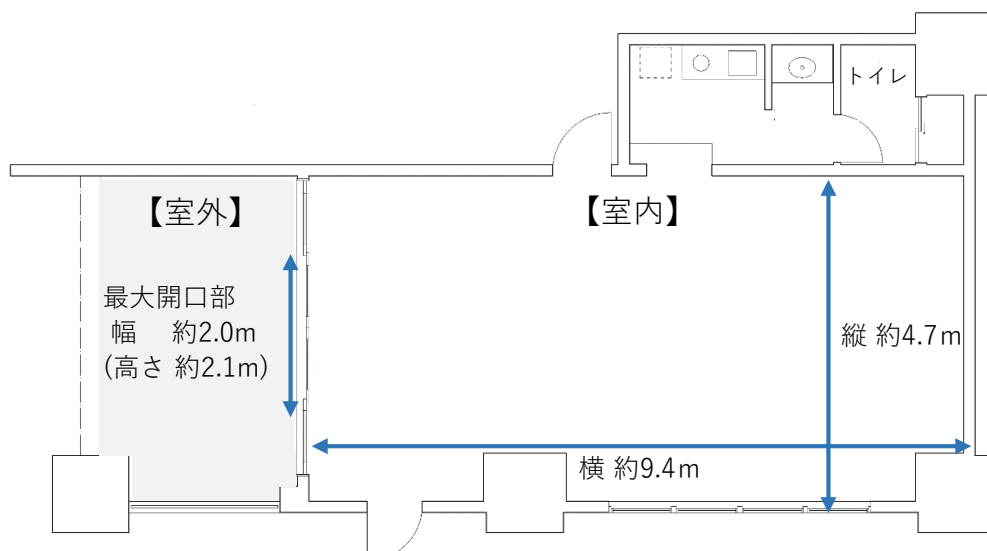
期間	料金	【参考】1か月(30日)当たりの料金
168日	199,920円	35,700円

- 4 グループ利用
- ・グループで同時に利用できる人数は、申請者を含め原則6名までとなります。
 - ・グループ全員が応募資格に該当する必要があります。

5 フロアガイド



(可動壁を利用いただけます)



建物1階の駐車場内にあります。

<寸法> 縦約4.7m、横約9.4m、天井高約2.5m
最大開口部 幅約2.0m、天井高約2.1m