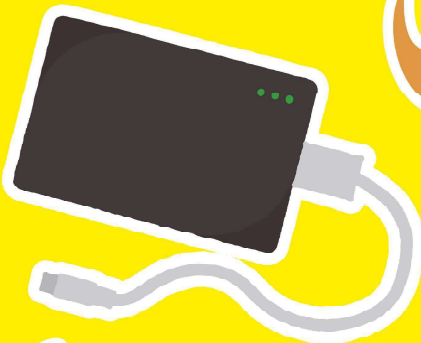


危険！リチウムイオン電池 捨てちゃダメ！

（例）現場の物品の回収は元請管理者まで



モバイルバッテリー



デジカメやビデオカメラの
バッテリー



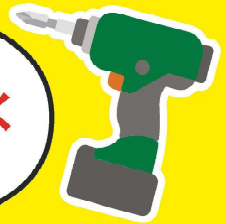
電子タバコ



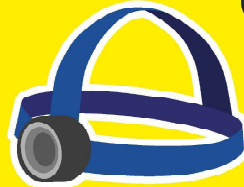
空調服



コンセントに
繋がなくても動く
製品は要注意！

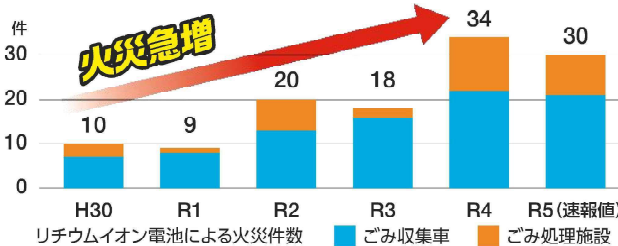


電動工具



ヘッドライト

リチウムイオン電池は、過度な力が加わると発熱・発火し危険です！



出典/東京消防庁公表資料



管理担当者

元請管理者 ●●●●現場作業所
TEL.00-0000-0000

詳しくは東京都環境局HPへ

東京都 リチウム

