

緊急事態宣言

発令中

# モニタリング分析の結果（1/27）

## 1 感染状況

### <総括コメント（4段階）>



感染が拡大していると思われる



感染の再拡大に警戒が必要であると思われる / 感染が拡大しつつあると思われる



感染の再拡大に注意が必要であると思われる / 感染拡大の兆候があると思われる



感染者数の増加が一定程度にとどまっていると思われる

## 2 医療提供体制

### <総括コメント（4段階）>



体制が逼迫していると思われる



体制強化が必要であると思われる



体制強化の状態を維持する必要があると思われる / 体制強化の準備が必要であると思われる



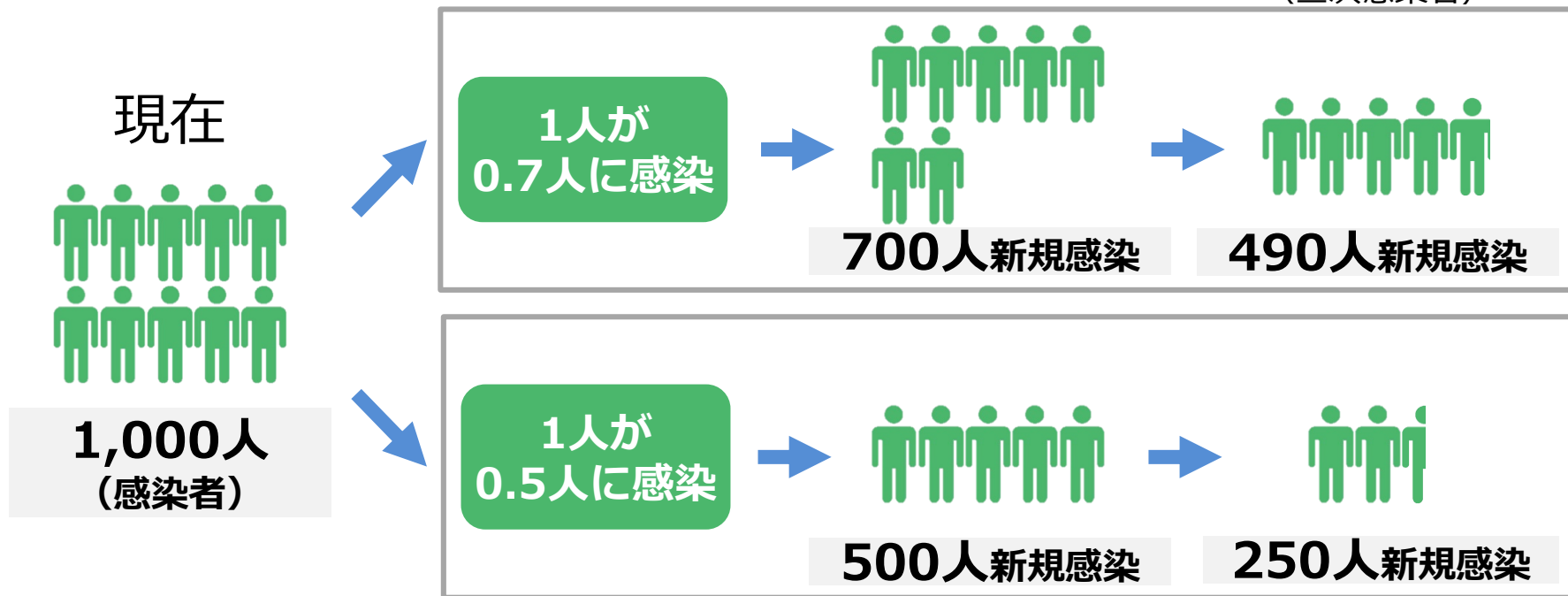
通常の体制で対応可能であると思われる

# 感染者数を早く抑え込むためには・・・

感染者が5日毎に新規感染者を産出と仮定

5日後  
(二次感染者)

10日後  
(三次感染者)



# 外出の自粛

- 昼夜を問わず、**不要不急の外出は自粛**してください。
- 買い物や通院など、**必要な外出も短時間**で。
- 不要不急の**都県境をまたぐ移動も自粛**を。

**「感染しない、させない。」行動の徹底を！**

# 「出勤者数の7割削減」に向けた取組

## 「テレハーフ」

- 終日のテレワークに加え、**半日・時間単位のテレワークとローテーション勤務等を組み合わせた「テレハーフ」を新たに推奨**

# テレワーク緊急強化月間中の都のサポート

## 「東京ルール宣言企業」へのサポート

- ・ テレワークに必要な機器等の整備費用を助成
- ・ 制度融資の信用保証料を全額補助

## 宿泊施設を活用したテレワーク支援事業の拡充等

- ・ ホテル等をテレワークの場として活用する企業等を支援
- ・ 多摩地域の宿泊施設をサテライトオフィスとして都が提供

中小企業の導入事例などをテレワークアプリで紹介



# 医療提供体制の確保

- **病床4, 700床 ※を確保**

- ※ 重症用265床、中等症等用4, 435床

- ※ このうち都立・公社病院は1, 500床を確保

- 来週にはさらに拡充し、1, 700床を確保予定

- **宿泊療養施設12施設・約5, 000室を確保**

- ※ 来週、もう1施設を開設予定

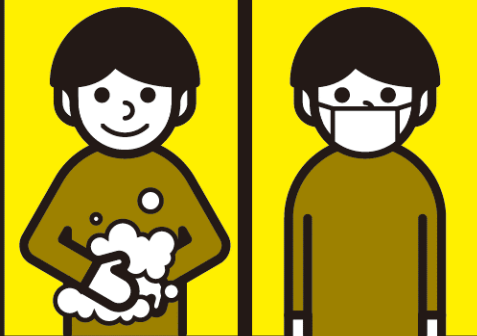
# 緊急事態措置実施中

あなたの命を、家族を、  
大切なひとを、社会を守るため

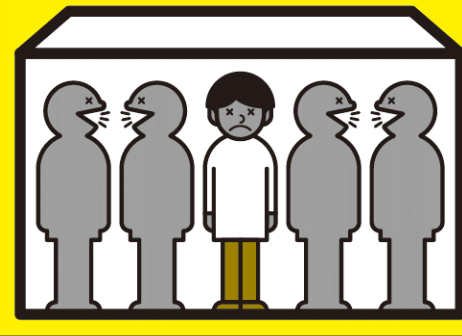


**STAY HOME**

ウチで過ごそう



手洗いの徹底  
マスクの着用



**NO! 3密**

密閉・密集・密接