

東京農林水産フェア

来て! 見て! 体験!

入場無料

東京の新鮮な農畜産物や水産物・加工品の**販売**、
試験研究の**紹介展示**、**体験コーナー**など
楽しいイベントが盛りだくさん!

今年はお友達が
連れてくるよ♪



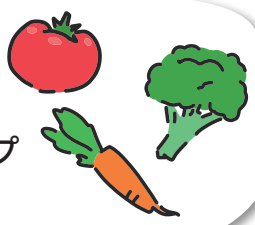
©UDOLLAND
※「ウドラ」は立川市の名産・ウドの怪物です。



日時 2025年 **10/25** 10:00~15:00

出展内容

- 新鮮野菜の販売 ● 苗木の無料配布
 - 試験研究・事業の紹介展示 ● ワークショップ
 - 東京産食材を使用した料理の販売 など
- ※詳しい出展内容は財団ホームページでご確認ください。



フェア詳細はこちら

事前に申込が必要なイベントがあります。

※QRコードからフェア詳細・事前申込フォームをご覧ください。
※定員を超える申込があった場合は抽選となります。



会場 (東京都農林水産振興財団 立川庁舎)

アクセス / JR青梅線「西立川」駅南口 徒歩7分

会場内に駐車場はございません。
ご来場の際は、公共の交通機関をご利用ください。
(障がい者用駐車スペースを除く。)

