

<指定薬物検出物品の詳細>

物品 1	物品名等	不明（販売元に複数の絵文字が記載）
	性状（内容量）	液体（0.15mL/1本）
	表示上の販売元	不明（現品に表示がなされていない）
	入手方法等	インターネット（特定商取引法上の住所：不明、発送元住所：都外）
	検出成分	1本中に「エトミデート」を18mg検出
物品 2	物品名等	不明（販売元に複数の絵文字が記載）
	性状（内容量）	液体（0.42mL/1本）
	表示上の販売元	不明（現品に表示がなされていない）
	入手方法等	インターネット（特定商取引法上の住所：不明、発送元住所：都外）
	検出成分	1本中に「エトミデート」を57mg検出
物品 3	物品名等	不明（販売元に複数の絵文字が記載）
	性状（内容量）	液体（0.075mL/1本）
	表示上の販売元	不明（現品に表示がなされていない）
	入手方法等	インターネット（特定商取引法上の住所：不明、発送元住所：都外）
	検出成分	1本中に「エトミデート」を18mg検出
物品 4	物品名等	不明（販売元に複数の絵文字が記載）
	性状（内容量）	液体（0.18mL/1本）
	表示上の販売元	不明（現品に表示がなされていない）
	入手方法等	インターネット（特定商取引法上の住所：不明、発送元住所：不明）
	検出成分	1本中に「エトミデート」を41mg検出

【試験検査機関】

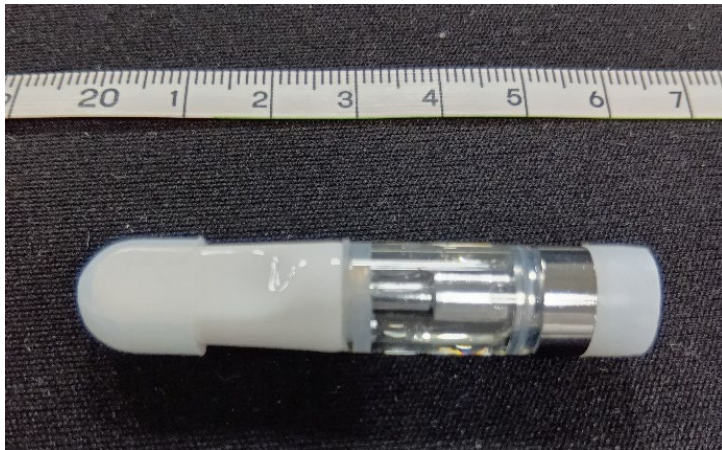
東京都健康安全研究センター

【都の対応】

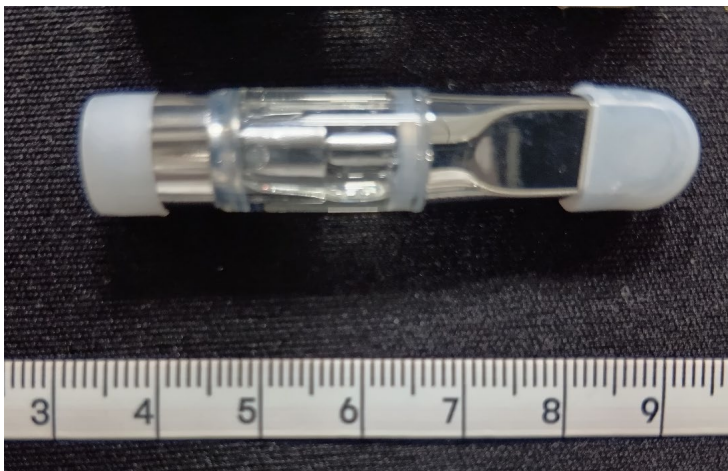
- 1 他道府県事業者について、所管する道府県へ通報しました。
- 2 東京都公式ホームページに物品名等を掲載し、摂取による危険性等を都民に周知します。

【現品写真】

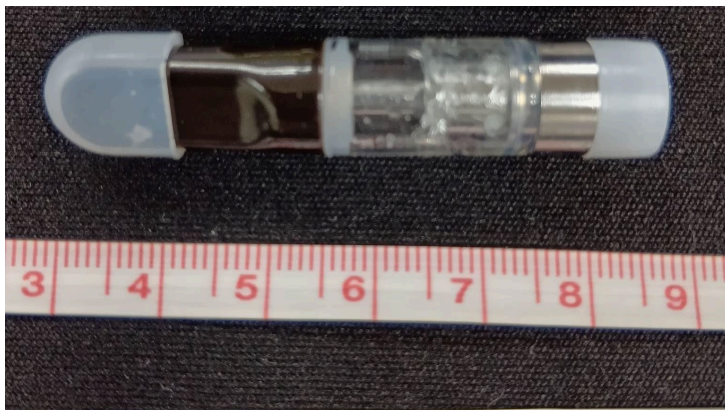
物品 1



物品 2



物品 3



物品 4



参考

*エトミデート（令和7年5月16日指定薬物に指定）

〔化学名〕：エチル＝1－（1－フェニルエチル）－1H－イミダゾール－5－カルボキシ
レート

〔化学構造式〕：

