

# 令和8年度予算のポイント

## 予算編成方針

令和8年度予算は、

**「2050東京戦略」の迅速かつ確実な実行に向け、  
大都市東京の強みを遺憾なく発揮し、明るい未来を実現する予算**  
と位置付け、次の点を基本に編成しました。

- 1 将来にわたり東京が世界の成長を牽引し続けられるよう、「人」が輝き、活力に溢れ、安全・安心な東京へとさらに進化させるための施策を、時代の変化を捉えた新たな視点で、スピード感を持って積極的に展開すること
- 2 A I の徹底的な利活用などにより、都民が真に「実感」する行政サービスの向上を図るとともに、より成果重視の視点から、社会の変化への的確な対応と施策の効率性・実効性の向上に向けて、事業の見直しを徹底し、強靱で持続可能な財政基盤を堅持すること



メリーちゃん



ハリーくん

### ◆ 令和8年度予算フレーム等の概要



#### 一般会計歳出総額

**9 兆 6,530 億円**

(前年度当初予算比 +4,950億円、+5.4%)

- 一般会計の予算規模は、「人」が輝き、活力に溢れ、安全・安心な東京へとさらに進化させるための取組に積極的かつ重点的に予算配分したことなどにより、前年度に比べて4,950億円の増となりました。



#### 一般歳出（政策的経費）

**7 兆 2,678 億円**

(前年度当初予算比 +3,701億円、+5.4%)

- 一般歳出は、成長の原動力となる「人」の力を最大限に高める施策や、国際競争力の強化に向けた取組、都民の命と暮らしを守るレジリエントな都市づくりを推進する取組の強化などにより、前年度に比べて3,701億円の増となりました。



#### 税收

**7 兆 3,856 億円**

(前年度当初予算比 +4,560億円、+6.6%)

- 都税収入は、企業収益の堅調な推移による法人二税の増や、雇用・所得環境の改善に伴う個人都民税の増などにより、4,560億円の増加となりました。

## 事業評価・政策評価・グループ連携事業評価の推進

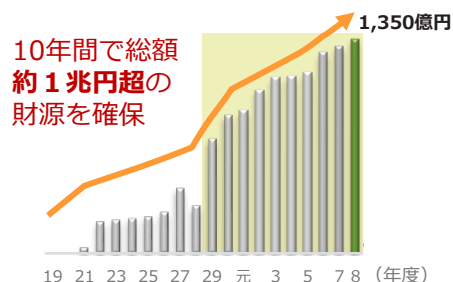
### 事業評価 公表件数/財源確保額

**1,604 件/1,350 億円**

\* 財源確保額は一般会計分のみ

- 事業評価における「2050東京戦略」の事業へのKPI（評価指標）設定の義務付け、外部有識者や新公会計手法の更なる活用など、取組を更に強化しました。
- 事業評価では**1,604件**、政策評価では**10事業ユニット**、グループ連携事業評価では**全33団体**の評価結果を公表し、事業評価の取組を通じて**過去最高となる1,350億円**の財源確保へとつなげました。

財源確保額の推移



## 基金残高

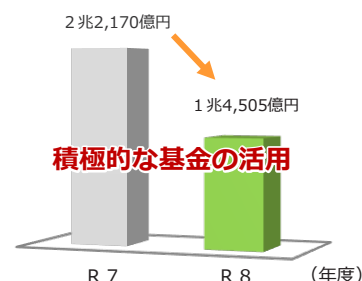
**1兆4,505 億円**

(前年度最終補正後予算比 ▲7,665億円、▲34.6%) \* 普通会計ベース

- 令和8年度予算では、都市の強靱化や社会資本等の整備、福祉先進都市の実現に向けた施策などを着実に進めるため、**基金を財源として積極的に活用**しました。
- 一方、令和8年度末時点における基金残高見込みは、1兆4,505億円となり、基金残高の水準はリーマンショック前\*とほぼ同水準です。

\* 東京オリンピック・パラリンピック開催準備基金を除く。

基金残高の推移



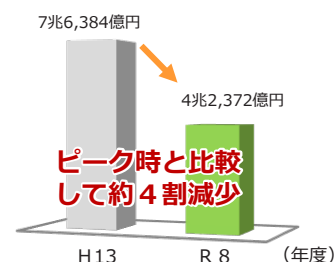
## 都債残高

**4兆2,372 億円**

(前年度最終補正後予算比 ▲119億円、▲0.3%)

- これまで、財政再建の取組を通じて都債発行の抑制に努めるとともに、その後も、都税収入などの状況に応じた都債の発行を行ってきました。
- 令和8年度予算では、将来世代の負担も考慮し、**都債を計画的に活用**しました。**8年度末の都債残高は減少**する見込みです。

都債残高の推移



# 令和8年度予算における施策展開の視点

- AI等の技術革新、人口減少に伴う労働力不足、グローバル市場の環境変化、深刻化する気候危機など、我が国や都政を取り巻く状況は、急速に変化しています。
- 世界での都市間競争はますます激化しており、東京の成長力を一層高めていくためには、手を緩めることなく、先手先手で未来への投資を積極的に行っていかなければなりません。
- 社会経済情勢が不確実な中、「**世界で一番の都市・東京**」を実現していくためには、喫緊の課題への対応に加え、子供・子育て家庭への支援や国際競争力の強化、都市の強靱化など、「**2050東京戦略**」に掲げる施策を力強く展開し、明るい未来への挑戦を牽引していくことが求められます。
- 令和8年度予算では、**大都市東京の強みを遺憾なく発揮し、「人」が輝き、活力に溢れ、安全・安心な東京へとさらに進化させるための施策を、時代の変化を捉えた新たな視点で、スピード感を持って積極的に展開していきます。**



都民一人ひとりの「叶えたい」を支え、自分らしく輝ける東京へ

## 子供・若者が笑顔にあふれ未来を切り拓く東京



都内の出生数等に下げ止まりの兆しが明らかになる中、多様な価値観を尊重しながら、ライフステージに応じたシームレスな支援を加速し、**出会い・結婚、妊娠・出産、子育てを希望する方の「叶えたい」を支える東京を実現します。**

チルドレンファーストの社会の実現に向けて、**東京の次代を担う子供・若者の描く夢を全力で応援するほか、**様々な困難を抱える子供たちを切れ目なく支援するなど、**成長の原動力となる「人」の力を最大限高める取組を展開します。**

## 誰もがいつまでも自分の人生を選択できる東京



**女性も男性も存分に力を発揮できる環境の整備や、高齢者がいきいきと心豊かに暮らせる社会の実現を通じ、誰もが、自分らしく活躍できる都市を創り上げます。**

性別、年齢、障害の有無等にかかわらず、誰もがいつまでも**安心して暮らし、ともに活躍できる環境づくりを進め、一人ひとりがもっと輝く東京を実現します。**

## 新たなイノベーションで世界を牽引する東京

テクノロジーが絶え間なく進歩するなど、東京・日本の経済を取り巻く環境や世界の産業構造が激しく変化し続ける中、**革新的なイノベーションを東京から創出することで、国際競争を勝ち抜き、持続可能な成長を続ける都市を実現します。**



世界から選ばれるビジネス環境を整備し、**国際金融都市**としての東京の存在感を高めるほか、**中小企業の競争力強化や生産性向上などを支援し、企業活動を下支えします。**

## 多彩な魅力にあふれ、世界に選ばれる東京

世界中の人を魅了する観光振興に向けて、地域生活や環境との調和を図りつつ、**東京が誇る多様な魅力に一層磨きをかけていくとともに、江戸文化の世界遺産登録を見据えて東京の文化を世界に発信し、東京のプレゼンス向上につなげていきます。**



東京・日本の競争力強化につながるインフラ整備や、憩いと潤いにあふれるまちづくり、誰もが安心して暮らせる住環境の確保を一層推進し、持続可能な都市活動の舞台を整えていきます。



## 強くしなやかに危機を乗り越えるレジリエントな都市・東京へ

### 持続可能な環境先進都市・東京

エネルギーの大消費地として、電力レジリエンスの向上や、グリーン水素の社会実装など、未来への投資を積極果敢に推し進めることで、**2050年ゼロエミッション東京の実現に向けた取組を加速させていきます。**

都民の命・健康・暮らしを守るため、**今年の夏を見据えた暑さ対策の取組を迅速に進めていくほか、サーキュラーエコノミーの実現など、多岐にわたる環境対策を着実に推進します。**



### 強靱で世界一安全・安心な東京

風水害や地震、火山噴火など、あらゆる災害・危機から都民の命と暮らしを守るため、**都市のレジリエンスを更に高め、「首都防衛」を実現します。**

犯罪等の脅威から都民の安全・安心な生活を守り抜くとともに、誰もが住み慣れた地域で安心して必要な医療を受けられる**東京の実現**に向けて、医療・救急体制を強化していきます。





# 令和8年度予算の体系と主な取組

## I 一人ひとりの「叶えたい」を支え、子供・若者の笑顔があふれる都市

出会い・結婚、妊娠・出産、子育てを希望する方の「叶えたい」を支える切れ目ないサポートや、子供・若者の未来を切り拓く力を育むための取組など、積極的な施策展開を図ります。

### 主な取組

	不妊治療費助成（P41）	⑧ 56億円（⑦12億円）
新	官民連携キャンペーン+（プラス）（P45） *令和八年 結婚おうえんキャンペーン関連	⑧ 2億円
新	都立高等学校海外留学等支援事業（3週間留学）（P50）	⑧ 4億円
新	都立学校の部活動特別強化プロジェクト（P51）	⑧ 7億円
新	公立学校普通教室空調更新支援事業（P54）	⑧ 55億円
新	私立中学校等授業料保護者負担軽減臨時特別事業費補助（P55）	⑧ 14億円

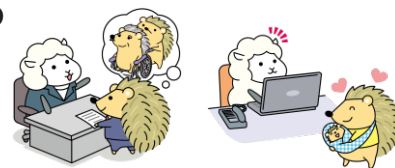


## II 誰もが輝き、自らの可能性を存分に発揮できる都市

女性活躍の更なる推進や介護・育児と仕事とを両立できる環境の整備など、年齢や性別、障害の有無などにかかわらず、**全ての人が輝き、自らの可能性を存分に発揮できる都市**を実現します。

### 主な取組

新	女性の活躍推進に向けた職場環境改善プロジェクト（P62）	⑧ 27億円
新	働く人の育業応援事業（P63）	⑧ 28億円
新	単身高齢者等の総合相談支援事業（P66）	⑧ 2億円
新	ミドル層の負担軽減のための介護情報ポータル構築事業（P71）	⑧ 3億円
新	介護・障害福祉サービス等事業所における育業・介護休業等両立支援事業（P71）	⑧ 2億円
新	区市町村障害者の居場所づくり促進事業（P72）	⑧ 10億円



## III 日本を力強く牽引し、世界をリードする金融・経済都市

スタートアップのグローバル展開とスケールアップを強力に推進するほか、**中小企業の事業変革の促進や次世代を担う新産業の創出**に向けた支援など、新たなイノベーションを生み出すための施策を展開します。

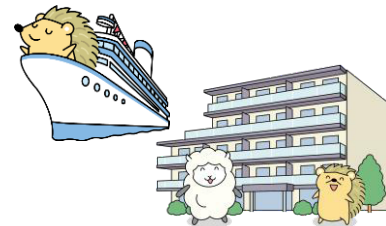
### 主な取組

新	SusHi Tech Global Funds（P77）	⑧ 202億円
新	事業変革促進プロジェクト（TOKYO REBOOT INDUSTRY）（P79）	⑧ 15億円
新	新産業創出に向けた企業立地支援（P80）	⑧ 1億円
新	経営力強化に向けた創意工夫チャレンジ促進事業（P82）	⑧ 103億円
新	スタートアップ等を活用した農林水産分野の課題解決事業（P86）	⑧ 4億円



## IV 憩いと潤いに満ち、世界を惹きつける成長と成熟が両立した都市

ナイトタイムや江戸の文化など、世界中の人を惹きつける魅力の発信やクルーズ船の受入機能の強化などを通じ、東京のプレゼンス向上を図ります。また、誰もがいきいきと暮らせる住環境の整備や地域公共交通の維持・確保を着実に進めます。



### 主な取組

新	恩賜上野動物園の夜間開園（P88）	⑧ 0.3億円
新	訪都旅行者への「ごみの持ち帰り」啓発事業（P90）	⑧ 3億円
新	江戸文化に関するプロモーションの展開（P94）	⑧ 3億円
新	高齢者いきいき住宅供給促進（P100）	⑧ 2億円
	鉄道の連続立体交差事業（P103）	⑧ 554億円（⑦520億円）
新	バス運転士定着支援事業（P104）	⑧ 10億円
新	東京国際クルーズふ頭の受入機能強化（P106）	⑧ 3億円

## V 世界のモデルとなる持続可能な環境先進都市

脱炭素化の実現とエネルギーの安定確保との両立に向けた取組を一層加速させます。また、今年の夏を見据えた暑さ対策やリチウムイオン電池による火災事故対策なども迅速かつ的確に進めていきます。

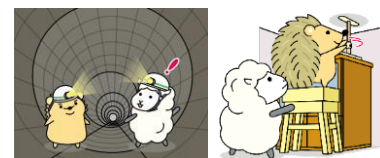


### 主な取組

新	水道料金に係る基本料金無償臨時特別措置（P112）	⑧ 399億円
	家庭のゼロエミッション行動推進事業（P114）	⑧ 162億円
新	業務用ZEV大規模一括導入促進事業（P115）	⑧ 18億円
新	廃棄物処理施設に対するLiB火災緊急対策事業（P116）	⑧ 13億円
新	環境に配慮したデータセンター整備促進事業（P117）	⑧ 96億円
	中央防波堤埋立地におけるグリーン水素の製造・利活用事業（P118）	⑧ 11億円（⑦1億円）

## VI 世界一安全・安心でレジリエントな都市

TOKYO強靱化プロジェクトを更に加速するとともに、災害時の避難者支援の強化や都民の命と健康を守る取組の充実などを推進し、世界一安全・安心でレジリエントな都市を実現します。

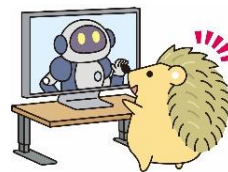


### 主な取組

	下水道整備による浸水対策の強化（P120）	⑧ 465億円（⑦378億円）
	マンション耐震診断助成・耐震改修助成（P121）	⑧ 5億円（⑦2億円）
	避難者生活支援等に関する区市町村支援（P125）	⑧ 39億円（⑦10億円）
新	家具類の転倒等防止対策事業（事業所向け）（P126）	⑧ 0.6億円
	地域医療確保に係る緊急・臨時支援事業（P129）	⑧ 145億円
新	女性のがん検診受診応援事業（P130）	⑧ 16億円

## Ⅶ 「スマート東京」「シン・トセイ」の推進

都政における様々な分野でA Iを徹底的に利活用することで、都政の構造改革を進め、都民サービスの質の向上と業務の効率性向上を図るとともに、D Xを支える基盤整備などを着実に推進します。



### 主 な 取 組

- |  |        |
|--|--------|
| <b>新</b> 職員向けA I人材育成事業 (P134)                    | ⑧ 1億円  |
| 東京都公式アプリ (東京アプリ) (P135)                          | ⑧ 26億円 |
| <b>新</b> 高齢者のデジタルデバインド解消に向けたスマートフォン活用支援事業 (P135) | ⑧ 11億円 |
| <b>新</b> 東京アプリに関するコンタクトセンターの運営 (P135)            | ⑧ 9億円  |

## Ⅷ 多摩・島しょの振興

多様な個性やポテンシャルを有する多摩・島しょ地域の持続的な発展に向けて、地域とも緊密に連携・協力しながら、魅力と活気にあふれる地域社会を創り上げていきます。



### 主 な 取 組

- |   |                  |
|---|------------------|
| 市町村総合交付金 (P137)                                 | ⑧ 718億円 (⑦705億円) |
| <b>新</b> 多摩・島しょ移住・定住サポーター人材バンク事業 (P138)         | ⑧ 9百万円           |
| <b>新</b> 多摩都市モノレールへのシルバーパス対象拡大に向けたシステム改修 (P138) | ⑧ 5億円            |
| <b>新</b> 多摩・島しょの新たな観光の魅力創出支援事業 (P140)           | ⑧ 2億円            |
| ツキノワグマ対策の強化 (野生鳥獣生息管理) (P140)                   | ⑧ 2億円 (⑦0.6億円)   |

## ● 「人」が輝く東京を創り上げる3つのC

都は「2050東京戦略」において、政策面の視点である3 C (Children、Chōju、Community) を核に据え、一人ひとりがもっと輝く東京を創り上げる施策を展開し、「ダイバーシティ」の取組を一層推進しています。

### Children

チルドレンファースト

ライフステージに応じたシームレスな支援や、子供・若者の成長を支える後押しの充実など、チルドレンファーストの取組を一層推進します。

#### 主な事業

- ◆ とうきょう すくわくプログラム推進事業 (P46)
- 新** 都立高等学校海外留学等支援事業 (3週間留学) (P50)
- ◆ 学校給食費負担軽減 (P56)

### Chōju

世界に誇るChōju社会へ

高齢者がそれぞれの健康ステージに応じて、心豊かに暮らし、いつまでも輝けるアクティブなChōju社会を実現します。

#### 主な事業

- ◆ シルバーパスの交付・I Cカード化 (P65)
- 新** 特別養護老人ホームにおける医療的ケア対応促進事業 (P71)
- 新** 高齢者いきいき住宅供給促進 (P100)

### Community

つながりを保ち、支え合う

一人ひとりが多様な価値観に生きる時代において、支え合いの輪を拡げ、誰もが人と人の「つながり」を実感できる東京を実現します。

#### 主な事業

- 新** 中高生の地域における居場所づくり (P47)
- ◆ 民生・児童委員の活動等 (P76)
- ◆ 町会・マンション みんなで防災訓練 (P125)

## 物価高騰の影響を踏まえた取組

- 令和7年度最終補正予算では、現下の状況を踏まえた物価高騰対策として、国の補正予算と連携した対応や子育て世帯への支援を実施します。
- 令和8年度予算においても、物価高騰の影響から都民や事業者を守るため、都民生活の応援に加え、賃上げや価格転嫁を促進する取組など、重層的な支援を実施します。

### 令和7年度最終補正予算 927億円

#### ● 国の補正予算と連携した対応

国の補正予算で措置された「医療・介護等支援パッケージ」などと連携し、医療・介護・障害・児童福祉分野における事業所などの賃上げや職場環境改善等に対する支援を実施

【医療】 医療機関等・薬局における賃上げ・物価上昇に対する支援事業

【介護】 介護事業所等に対するサービス継続支援事業

【障害】 福祉・介護職員等処遇改善緊急支援事業

【児童】 保育士等の処遇改善、運営継続支援臨時加算の創設

など

#### ● 子育て世帯への支援

**新** 子育て応援+（プラス）

実質賃金がマイナスの状況が続く中、子育て世帯を応援するため、東京アプリ生活応援事業の支給対象外である0歳から14歳の子供に対し、1人当たり1万1千円を1回支給

### 令和8年度当初予算 1,991億円（7年度当初予算 1,671億円）

#### 都民生活の応援

- ◆ フードパントリー緊急支援事業
- ◆ 住居喪失不安定就労者・離職者等サポート事業
- ◆ 生活物資輸送費補助

**新** 水道料金に係る基本料金無償臨時特別措置

都の水道料金の基本料金について、都民がエアコンなどの利用を抑えることのないよう、光熱水費の負担軽減を図るため、今年の夏季4か月分を無償とする臨時的な特別措置を実施

など

#### 賃上げ・価格転嫁対策等

**新** 中小企業収益力強化サポート事業

**新** 経営力強化に向けた創意工夫チャレンジ促進事業

- ◆ 介護職員・介護支援専門員・障害福祉サービス等職員居住支援特別手当事業
- ◆ 躍進的な事業推進のための設備投資支援事業

など

#### 官公需における積算単価の引き上げ

上記の取組に加え、価格転嫁の円滑化に向けて、施設整備等に係る工事単価や労務単価の上昇による予算増（+504億円）について、確実に措置



## 都政におけるA Iの徹底的な利活用

- 都では、多様化・複雑化する都民ニーズや、人口減少等に伴う労働力不足などの課題に対応するため、「東京都A I戦略」に基づき、都民サービスや職員の内部業務等において、積極的なA I活用を行っています。
- 令和8年度予算においても、都民が真に「実感」する行政サービスの向上や、業務の効率性の更なる向上を実現するため、**A I関連事業を計242件、389億円計上**するなど、**都政のあらゆる分野でA Iの徹底的な利活用を推進**していきます。

### A I利活用事例

行政サービス向上

#### 子供・子育てメンター“ギュッとチャット”【子供】

子供や保護者が、不安や悩みをA Iチャットに気軽に相談できる機能や、相談テーマに応じてA Iがメンターを紹介する機能を導入



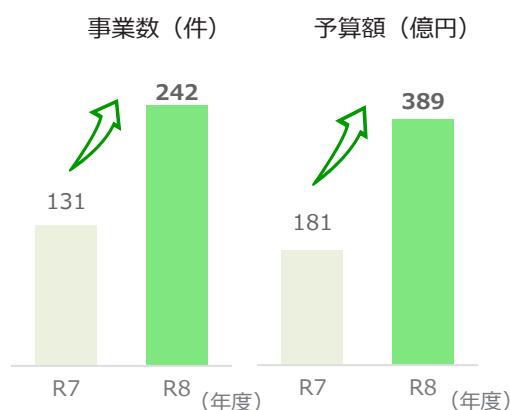
効率性向上

#### 補助金審査アプリ（仮称）【デジ】

業務効率化のため、補助金申請の審査に関する業務支援アプリを、生成A Iプラットフォームを用いて開発中



### 令和8年度A I関連事業



### 令和8年度予算における主なA I利活用事業

分野	主な事業
子供・教育	◆ A Iを活用した人材バンクシステムの構築（A Iを活用し、学校と外部人材を効果的にマッチング）
福祉・医療	<b>新</b> ミドル層の負担軽減のための介護情報ポータル構築事業（P71）
産業・雇用	<b>新</b> A Iを活用した混雑等未然防止事業（P91）
産業・雇用	<b>新</b> と畜用機械A I監視システムの構築（と畜作業の特殊機械設備の不具合等をA I画像認識ソフトを用いて検知）
インフラ・まちづくり	<b>新</b> コンテナターミナル所要時間の予測（P105）
インフラ・まちづくり	◆ 先端技術等を活用した地下街浸水対策に関する調査（P120）
インフラ・まちづくり	◆ A Iを活用した氾濫危険情報発表の支援（氾濫危険水位への到達検知にA Iを活用し、発表を支援）
安全・安心	<b>新</b> 生活安全相談に関する相談業務支援システム（仮）の構築（P128）
安全・安心	<b>新</b> A I技術を活用した119番通報優先受付（P133）
その他	<b>新</b> 情報公開審査会事務等支援（情報公開の事務にA Iを活用し、行政手続の迅速化に寄与）
共通基盤	<b>新</b> 職員向けA I人材育成事業（P134）
共通基盤	<b>新</b> 庁内向けA Iワンストップ相談窓口の本格稼働（P134）
共通基盤	◆ Microsoft 365 Copilotのライセンス導入（P134）

行政サービスの向上



業務の効率性向上





## 都民・大学研究者・職員による事業提案制度



従来の発想に捉われない新たな視点や、東京に集積されている知を活用し、都政の喫緊の課題を解決することを目的とした制度です。

### 都民による事業提案制度【令和8年度予算額 2.3億円】

- 「都民が提案し、都民が選ぶ」ことで、都民の声を直接施策に反映させる仕組みです。
- 1,094件の提案から、都民投票を踏まえ、6件の事業を選定しました。

事業名	予算額
若者応援空き家活用支援事業（P101）	1,800万円
子供食堂普及啓発事業（P48）	5,300万円
中学生等への救命教育の普及促進（P57）	6,400万円
子育て世帯向け認定住宅の情報発信強化（P100）	1,000万円
交通安全教育の充実（P57）	8,000万円
認知症のある人の行方不明対策に係る普及啓発事業（P70）	800万円

- 都民投票とあわせて事業案の改善点等を募集したところ、4,826件の意見が寄せられました。

意見の反映状況については、以下財務局ホームページ内「都民提案」をご覧ください。

<https://www.zaimu.metro.tokyo.lg.jp/zaisei/zaisei/teian/tomin/8tomin>



### 大学研究者による事業提案制度【総事業費 7.6億円、令和8年度予算額 1.2億円】

- 研究者からの提案を基に、研究者・大学と連携して事業を創出する仕組みです。
- 35件の提案から、有識者等による審査と都民投票を踏まえ、4件の事業を選定しました。

事業名	大学名	総事業費（見込み）	予算額
慢性腎臓病に潜む遺伝性腎疾患早期発見事業（P132）	東京科学大学	2億8,000万円	3,000万円
東京の海を活用する環境親和型海洋発電技術展開事業（P117）	東京都立大学	1億1,000万円	3,000万円
首都直下地震対応へ、「揺れ」を感じて・測って・備える、都市と都民の強靱化事業（P127）	東京大学	1億6,000万円	3,000万円
最新熱中症予防研究の社会還元事業（P112）	東京科学大学	2億1,000万円	3,000万円

### 職員による事業提案制度

- 都税事務所等の「窓口における申請書等作成サポートサービスの導入」など、2件を予算に反映しています。