

# 令和 8 年度 東京都予算案

# ＜予算編成方針＞

「2050東京戦略」の  
迅速かつ確実な実行に向け、

大都市東京の強みを

遺憾なく発揮し、

明るい未来を実現する予算



# 令和8年度予算における施策展開

「人」が  
輝き

活力に  
溢れ

安全・安心な  
東京

へと



さらに進化させるための施策を積極的に展開

一般会計の総額

**9兆 6,530億円**

前年度比  
+4,950億円

# 持続可能な財政運営に向けた取組

## ✓ 施策の効率性・実効性を一層向上

事業評価による財源確保額

**1,350** 億円（過去最高）

※平成29年度予算編成以降の累計財源確保額

約 **1 兆 800** 億円

## ✓ 貯金にあたる基金を財源として活用しつつ、一定の残高を確保

基金残高 約 **1.5** 兆円

## ✓ 借金にあたる都債残高は着実に減少

都債残高 約 **4.2** 兆円



一人ひとりの「叶えたい」を支え、  
子供・若者の笑顔があふれる都市

1兆2,479 億円

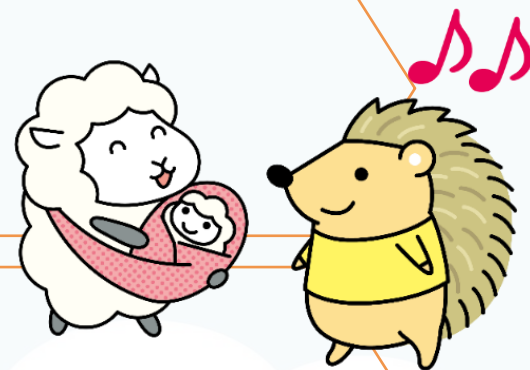
拡充

不妊治療費助成

新規

官民連携キャンペーン+（プラス）

\*令和八年 結婚おうえんキャンペーン関連



新規

都立学校の部活動特別強化プロジェクト

新規

都立高等学校海外留学等支援事業（3週間留学）

新規

私立中学校等授業料保護者負担軽減臨時特別事業費補助

新規

東京都立大学における国際化推進に向けた教育環境の整備

など

誰もが輝き、  
自らの可能性を存分に発揮できる都市

2,027 億円

**新規** 女性の活躍推進に向けた職場環境改善プロジェクト

**新規** 働く人の育業応援事業

**新規** 介護事業者経営力強化等サポート事業  
(TOKYO介護Bizサポート事業)

**新規** 介護・障害福祉サービス等事業所における育業・  
介護休業等両立支援事業

**新規** 認知症のある人への医療提供体制の強化

**拡充** 民生・児童委員の活動等



など

日本を力強く牽引し、  
世界をリードする金融・経済都市

4,320 億円

**新規** SusHi Tech Global Funds

**新規** スタートアップ等を活用した農林水産分野の  
課題解決事業

**新規** 事業変革促進プロジェクト（TRY）

**新規** 新産業創出に向けた企業立地支援

**新規** 経営力強化に向けた創意工夫チャレンジ促進事業



など

# 憩いと潤いに満ち、世界を惹きつける 成長と成熟が両立した都市

4,737 億円

新規

江戸文化に関するプロモーションの展開

新規

恩賜上野動物園の夜間開園

新規

公社住宅を活用したアフォーダブル住宅  
供給の取組

新規

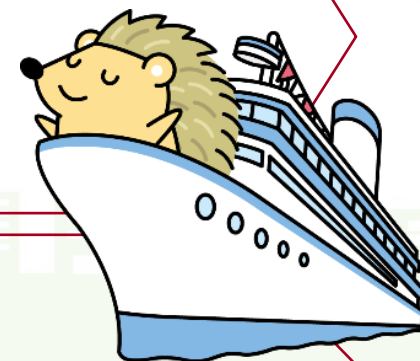
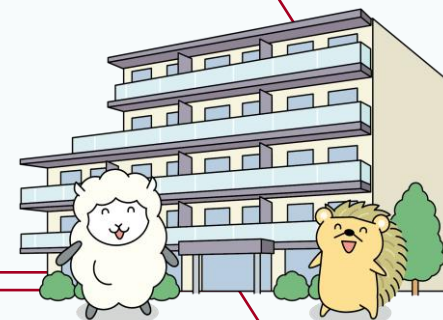
高齢者いきいき住宅供給促進

拡充

地域公共交通の充実・強化

新規

東京国際クルーズふ頭の受入機能強化



など



# 世界のモデルとなる 持続可能な環境先進都市

3,880 億円

拡充

中央防波堤埋立地におけるグリーン水素の  
製造・利活用事業

新規

環境に配慮したデータセンター整備促進事業

新規

水道料金に係る基本料金無償臨時特別措置

継続

家庭のゼロエミッション行動推進事業

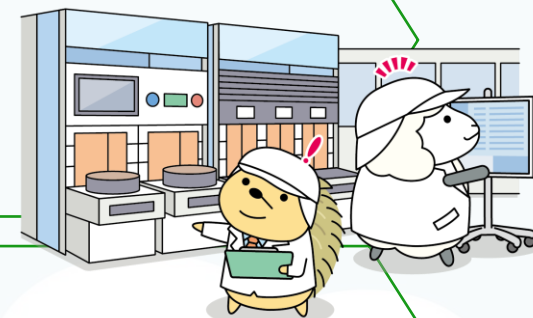
新規

業務用ZEV大規模一括導入促進事業

新規

廃棄物処理施設に対するLiB※火災緊急対策事業

※リチウムイオン電池



など

# 世界一安全・安心でレジリエントな都市

8,425 億円

**拡充** (下水道整備) 重点地区における浸水対策の強化 (区部)

**拡充** 市町村下水道事業強靱化都費補助

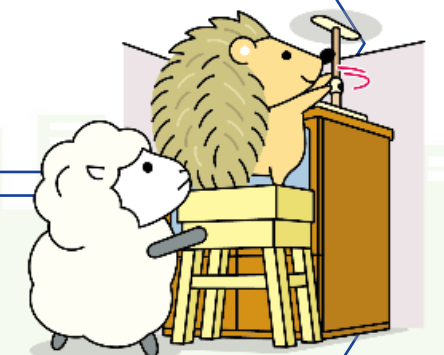
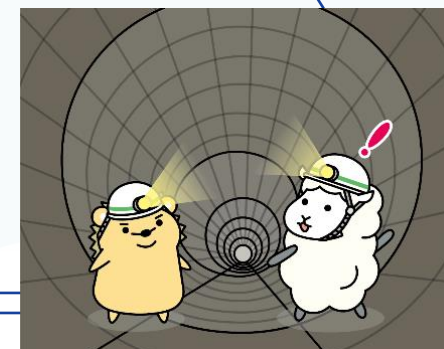
**拡充** マンション耐震診断助成・耐震改修助成

**拡充** 避難者生活支援等に関する区市町村支援

**新規** 家具類の転倒等防止対策事業 (事業所向け)

**継続** 地域医療確保に係る緊急・臨時支援事業

**新規** 女性のがん検診受診応援事業



など

# 「スマート東京」「シン・トセイ」の推進

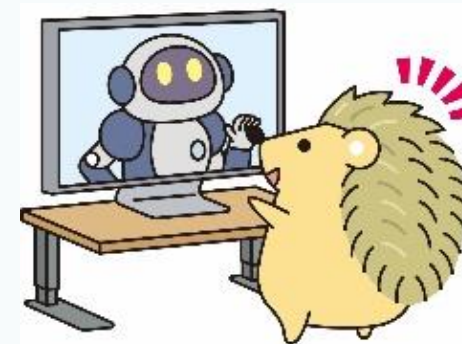
**4,430** 億円

**新規** 職員向け A I 人材育成事業

**新規** 高齢者のデジタルデバйд解消に向けた  
スマートフォン活用支援事業

**新規** 事業者向け手続等ワンストップサービスの構築

**新規** A I を活用したサイバーセキュリティ対策の強化



など

# 多摩・島しょの振興

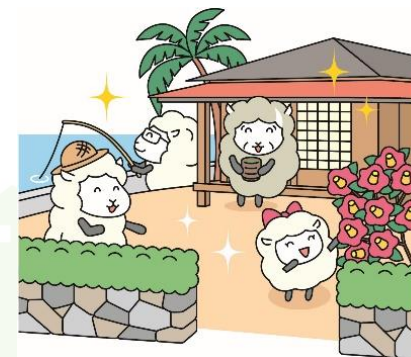
3,023 億円

**新規** 多摩都市モノレールへのシルバーパス対象拡大

**新規** 多摩・島しょの新たな観光の魅力創出支援事業

**新規** 多摩・島しょ移住・定住サポーター  
人材バンク事業

**拡充** 市町村総合交付金



など