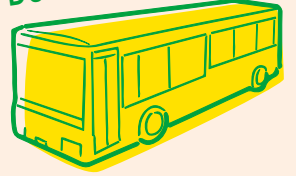


Tokyo
Tokyo



Bus tour

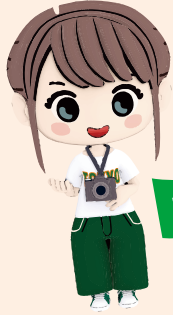


観光ガイド・ボランティア及び
都内留学生の皆様へ

Trivia no Tabi

東京産食材 トリビアの旅

第1回



東京産食材PR隊
めぐみ

日程

2026年

6月20日(土)

13:00 - 17:30

東京の野菜・農業

を

見て触れて食べて学ぼう!!

トリビアの旅の情報はこちら ▶



Instagram



開催概要

■ 実施日

2026年6月20日(土) 13時~17時30分(予定)

■ 参加費用

無料 ※集合場所までの交通費は自費となります。

■ 集合場所

北千住駅
1階西口ロータリー
※時間厳守



■ 募集定員

観光ガイド・ボランティア、留学生 計16名

参加条件

- ・観光ガイド・ボランティアの方
日頃から世界からのお客様に接している方
- ・留学生の方
都内在学・在住の留学生の方
- ・応募上のご注意
・ツアーで学んだ東京産食材の魅力をご自身のSNSで発信していただきます。
・イベント参加の写真を東京都のPR・パンフレット等に使用します。

応募はコチラ



(応募フォーム)

締切

2026年
6月5日(金)

当日のスケジュール

小雨決行

借上バスで移動します

13:00 集合

北千住駅
1階西口ロータリー

13:25 農業を学ぶ

足立区都市農業公園
昔の農業、地域学習の見学

14:15 農園見学

横山農園 & 市川農園
エダマメ収穫体験・農園見学

15:35 調理・試食

花畑地域学習センター
調理実習・試食体験

17:30 解散

北千住駅
1階西口ロータリー

リサイクル適性(A)

この印刷物は、印刷用の紙へリサイクルできます。



東京都

お問い合わせ先

東京産食材トリビアの旅事務局 (株式会社TRICK内)

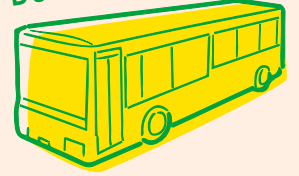
メールアドレス ▶ trivianotabi2026@trick-group.co.jp

電話 ▶ 050-1808-8095 ※平日10時-17時(開催日当日は除く)

Tokyo
Tokyo



Bus tour



To all tour guides, volunteer guides
and international students in Tokyo

Trivia no Tabi

Ingredients from Tokyo

トリビアの旅

1st Tour

Edamame



Tokyo Food
Promotion Team

MEGUMI

Date

2026

6.20 SAT

13:00 - 17:30

Explore Tokyo's local

vegetables & agriculture !

Scan Here for Tour Information ▶



Instagram



Event Overview

Date
2026.6.20 (Sat) 13:00-17:30 (tentative)

Participation Fee
Free *Transportation costs to the meeting point are at your own expense.

Meeting Point
Kita-Senju Station,
1F West Exit Rotary
* Please be punctual.



Capacity
Total: 16 persons [tour guides, volunteers,
and international students]

Eligibility

- **For tour guides and volunteers**
Those who regularly interact with international visitors
- **For International Students**
International students currently living or studying in Tokyo
- **Requirements for all participants**
 - Please consent to the use of photos/videos for promotional purposes by Tokyo Metropolitan Government.
 - Please share photos and your impressions on social media after this tour.

Scan here to
Apply



(Application form)

Application
Deadline

2026/ 6/5 (Fri)

Itinerary

Light Rain or Shine

Transportation by Chartered Bus

13:00 Meeting Point

Kita-Senju Station

13:25 Study Agriculture

Adachi City Urban Agricultural Park

14:15 Farm Tour

Yokoyama Farm & Ichikawa Farm

15:35 Cooking and Tasting

Hanahata Community Learning Center

17:30 Dismissal Point

Kita-Senju Station

リサイクル適性(A)

この印刷物は、印刷用の紙へリサイクルできます。



東京都

Contact

Tokyo-Grown Ingredients Trivia Tour Office (TRICK Inc.)

Mail ▶ trivianotabi2026@trick-group.co.jp

Tel ▶ 050-1808-8095 Weekdays 10:00-17:00 (excluding the event day)