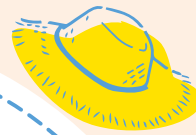
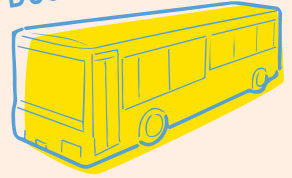


Tokyo
Tokyo



Bus tour



観光ガイド・ボランティア及び
都内留学生の皆様へ

Trivia no Tabi

東京産食材

トリビアの旅

第2回



Ruby Snapper



東京産食材PR隊
めぐみ

日程

2026年

7月31日(金)

13:00 - 17:00

東京のお魚

見て食べて学ぼう!!

トリビアの旅の情報はこちら ▶

Instagram



開催概要

■ 実施日

2026年7月31日(金) 13時~17時(予定)

■ 参加費用

無料 ※集合場所までの交通費は自費となります。

■ 集合場所

新橋駅
西口広場(SL広場)
※時間厳守



■ 募集定員

観光ガイド・ボランティア、留学生 計16名

参加条件

- ・観光ガイド・ボランティアの方
日頃から世界からのお客様に接している方
- ・留学生の方
都内在学・在住の留学生の方
- ・応募上のご注意
・ツアーで学んだ東京産食材の魅力をご自身のSNSで発信していただきます。
・イベント参加の写真を東京都のPR・パンフレット等に使用します。

応募はコチラ



(応募フォーム)

締切

2026年
7月10日(金)

当日のスケジュール

小雨決行

借上バスで移動します

13:00 集合

新橋駅
西口広場(SL広場)

13:25 展示物見学

東京都島しょ農林水産総合センター
東京の水産業紹介 展示水槽見学

14:50 調理・試食

豊海おさかなミュージアム
調理実習・試食体験

16:30 販売所の見学

竹芝ふ頭・東京愛らんどショップ
東京諸島の水産加工品・特産品紹介

17:00 解散

新橋駅
西口広場(SL広場)

リサイクル適性(A)

この印刷物は、印刷用の紙へ
リサイクルできます。

東京都

お問い合わせ先

東京産食材トリビアの旅事務局 (株式会社TRICK内)

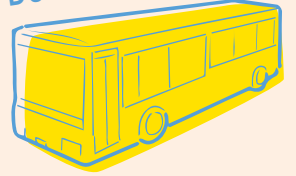
メールアドレス ▶ trivianotabi2026@trick-group.co.jp

電話 ▶ 050-1808-8095 ※平日10時-17時(開催日当日は除く)

Tokyo
Tokyo



Bus tour



To all tour guides, volunteer guides
and international students in Tokyo



Trivia no Tabi

Ingredients from Tokyo

トリビアの旅

2nd Tour

Ruby Snapper



Tokyo Food
Promotion Team

MEGUMI

Date

2026

7.31 FRI

13:00 - 17:00

Explore Tokyo's local

Fish & Fisheries !

Scan Here for Tour Information ▶ Instagram



Scan here to
Apply



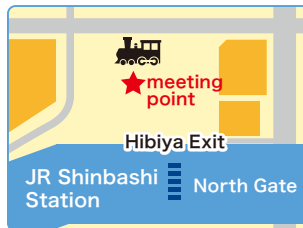
(Application form)

Application
Deadline

2026 / 7/10 (Fri)

Event Overview

- Date**
2026.7.31 (Fri) 13:00-17:00 (tentative)
- Participation Fee**
Free *Transportation costs to the meeting point are at your own expense.
- Meeting Point**
Shinbashi Station
Exit Square
(SL Square)
* Please be punctual.



Capacity

Total: 16 persons [tour guides, volunteers, and international students]

Eligibility

- For tour guides and volunteers**
Those who regularly interact with international visitors
- For International Students**
International students currently living or studying in Tokyo
- Requirements for all participants**
 - Please consent to the use of photos/videos for promotional purposes by Tokyo Metropolitan Government.
 - Please share photos and your impressions on social media after this tour.

Itinerary

Light Rain or Shine

Transportation by Chartered Bus

13:00 Meeting Point

Shinbashi Station

13:25 History & Fisheries Learning

Tokyo Metropolitan Islands Area Research and Development Center of Agriculture, Forestry and Fisheries

14:50 Cooking and Tasting

Toyomi Fish Museum

15:30 Shop Tour

Takeshiba Pier & Tokyo Islands Shop

17:30 Dismissal Point

Shinbashi Station

リサイクル適性(A)

この印刷物は、印刷用の紙へリサイクルできます。



東京都

Contact

Tokyo-Grown Ingredients Trivia Tour Office (TRICK Inc.)

Mail ▶ trivianotabi2026@trick-group.co.jp

Tel ▶ 050-1808-8095 Weekdays 10:00-17:00 (excluding the event day)