

■U = U (ユー・イコール・ユー) とは

Undetectable=Untransmittable の略で、「(ウイルスが) 検出されなければ感染させない」という意味です。「HIV の治療を受けて、血液中のウイルスが継続的に検出されなくなれば、性行為でも他の人へ感染させることはない」ということが科学的に証明されています。

■ケアカスケードにおける 95-95-95 目標

第一に感染者等が検査により感染を自覚し、第二に定期的に治療を受け、第三に他者に感染させない状態にまでウイルス量を低下させるという一連のプロセスでいずれも 95%以上を達成するという目標

(都の 95-95-95 目標の推定値：91.7-91.9-99.7 1 つ目は 2022 年末時点、2・3 つ目は 2021 年末時点)

■「東京都性感染症ナビ」

HIV、梅毒をはじめとした性感染症についての詳しい情報、梅毒に関する啓発動画、受診できる医療機関情報等を掲載しています。

<https://www.hokeniryo1.metro.tokyo.lg.jp/seikansensho/>

性感染症の正しい知識と適切な行動のために



■都における HIV・梅毒同時検査（通年）

HIV・梅毒の検査は、都内の保健所や検査・相談室で、年間を通じて匿名・無料で受けることができます。

- (1) 「東京都 HIV 検査情報 Web」(保健所等での検査実施状況)

<https://tokyo-kensa.metro.tokyo.lg.jp/>



- (2) 東京都新宿東口検査・相談室 (新宿区)

https://www.hokeniryo.metro.tokyo.lg.jp/kansen/info/aids/aids/kensa/kensa_yakan



- (3) 東京都多摩地域検査・相談室 (立川市)

https://www.hokeniryo.metro.tokyo.lg.jp/kansen/info/aids/aids/kensa/tt_kensa



都の検査・相談室、多摩地域の 5 保健所※の検査予約は、WEB と電話で受け付けています。

※多摩立川保健所、多摩府中保健所、多摩小平保健所、西多摩保健所、南多摩保健所

- ・「東京都 HIV 等検査予約サイト」

24 時間受付

<https://yoyaku.metro.tokyo.lg.jp/appt/register>



- ・「東京都 HIV 等検査予約センター」

電話番号：050-3801-5309

受付時間：10 時から 20 時まで (年末年始を除く)

■「東京都 HIV/エイズ電話相談」(匿名相談)

HIV 感染の不安、予防方法、検査等に関する相談について、匿名の電話相談を受けています。

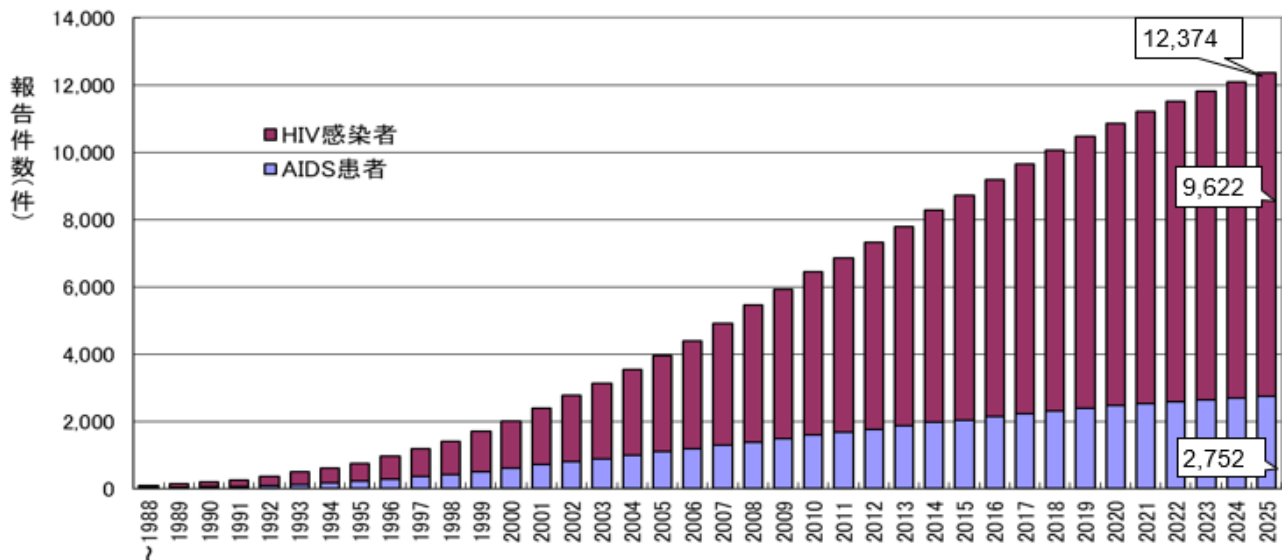
電話番号：03-3227-3335

受付時間：月曜日から金曜日まで 12 時から 21 時まで

土曜日・日曜日・祝日 14 時から 17 時まで

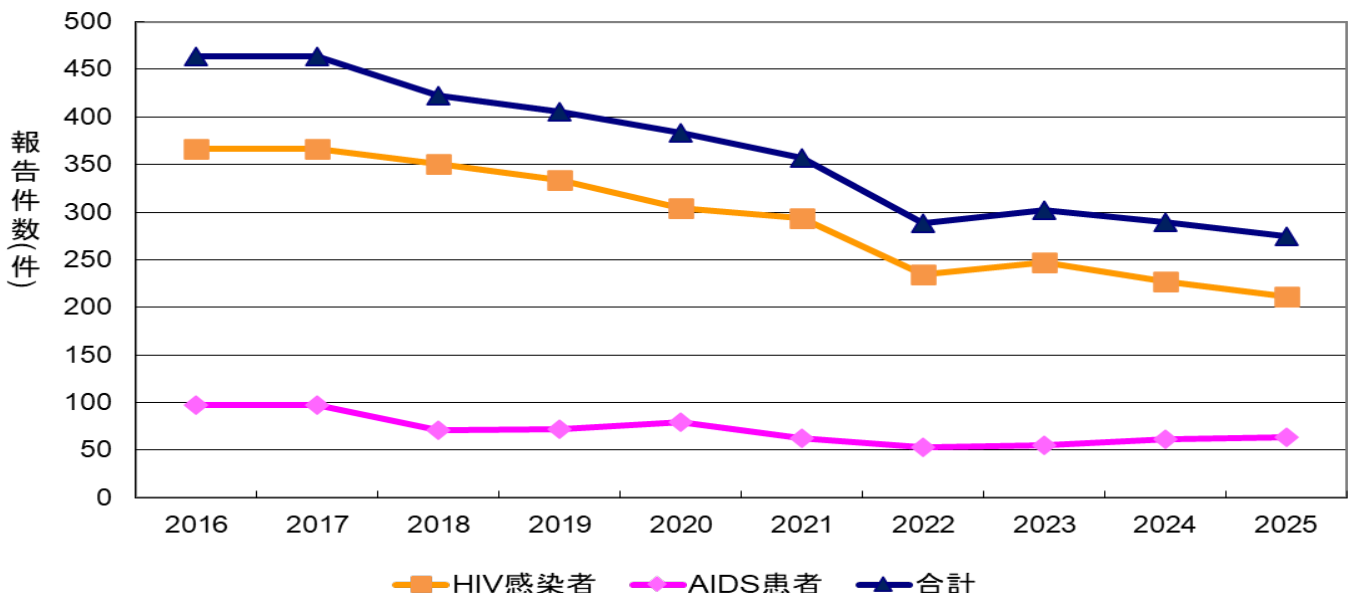
【補足】以下の資料は、東京都保健医療局エイズニューズレター及び東京都エイズ専門家会議（令和7年度第2回）資料から転記

■東京都の HIV 感染者及びエイズ患者の各年末までの累積報告数



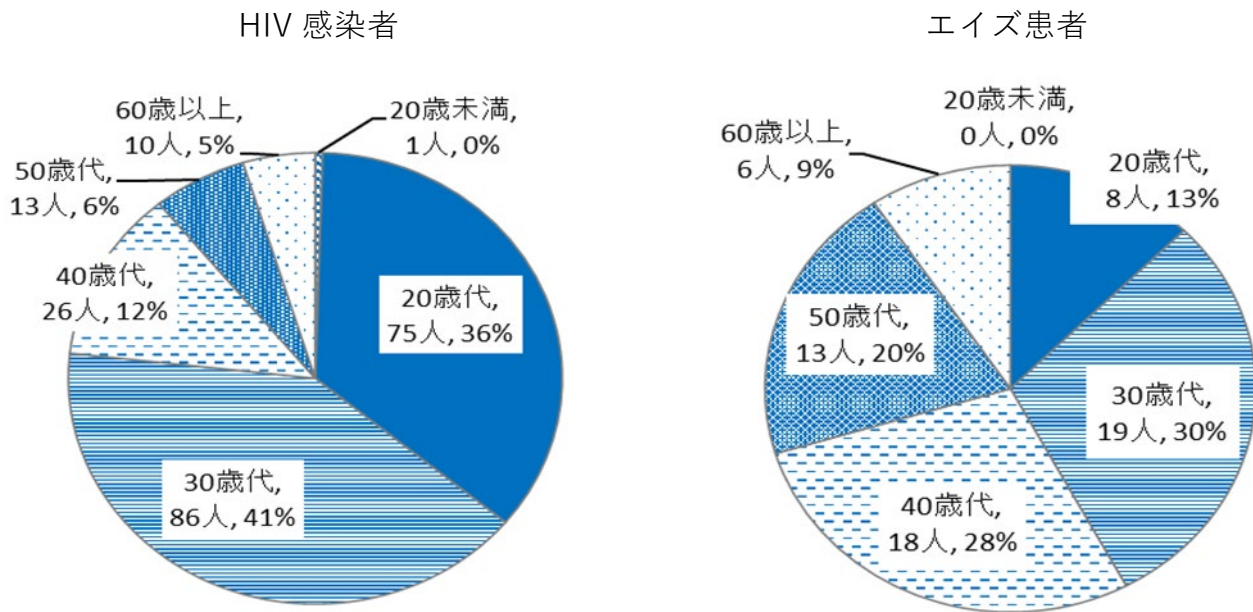
(注)「後天性免疫不全症候群の予防に関する法律」(1989年2月17日施行)以後は血液凝固因子製剤の投与による感染者の計上はしていない。また同法施行から「感染症の予防及び感染症の患者に対する医療に関する法律」(1999年4月1日施行)までの間は東京都に居住地を有する者の報告数である。以降は東京都内の医療機関で診断した者の報告数である。

■HIV 感染者及びエイズ患者報告数 年次推移 (2016-2025)

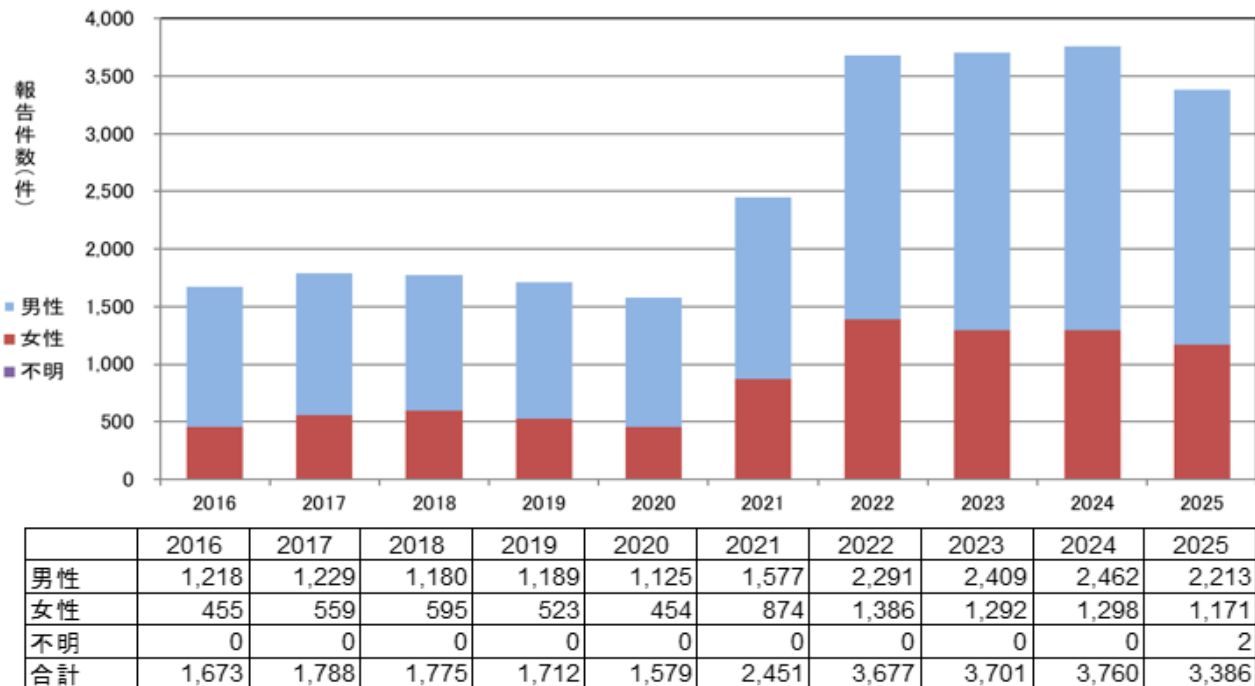


	2016	2017	2018	2019	2020	2021	2022	2023	2024	2025
HIV感染者	367	367	351	334	304	294	235	247	227	211
	79.1%	79.1%	83.2%	82.3%	79.4%	82.4%	81.6%	81.8%	78.5%	76.7%
AIDS患者	97	97	71	72	79	63	53	55	62	64
	20.9%	20.9%	16.8%	17.7%	20.6%	17.6%	18.4%	18.2%	21.5%	23.3%
合計	464	464	422	406	383	357	288	302	289	275

■HIV 感染者及びエイズ患者の年齢別割合（2025）

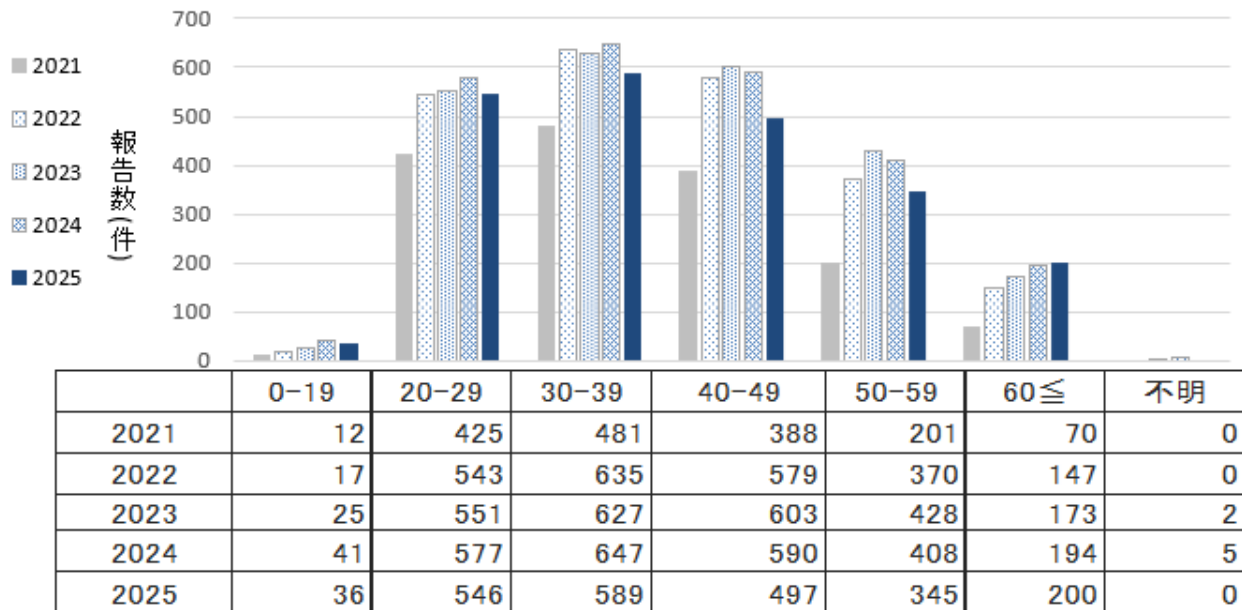


■梅毒の患者報告数推移（2016-2025）

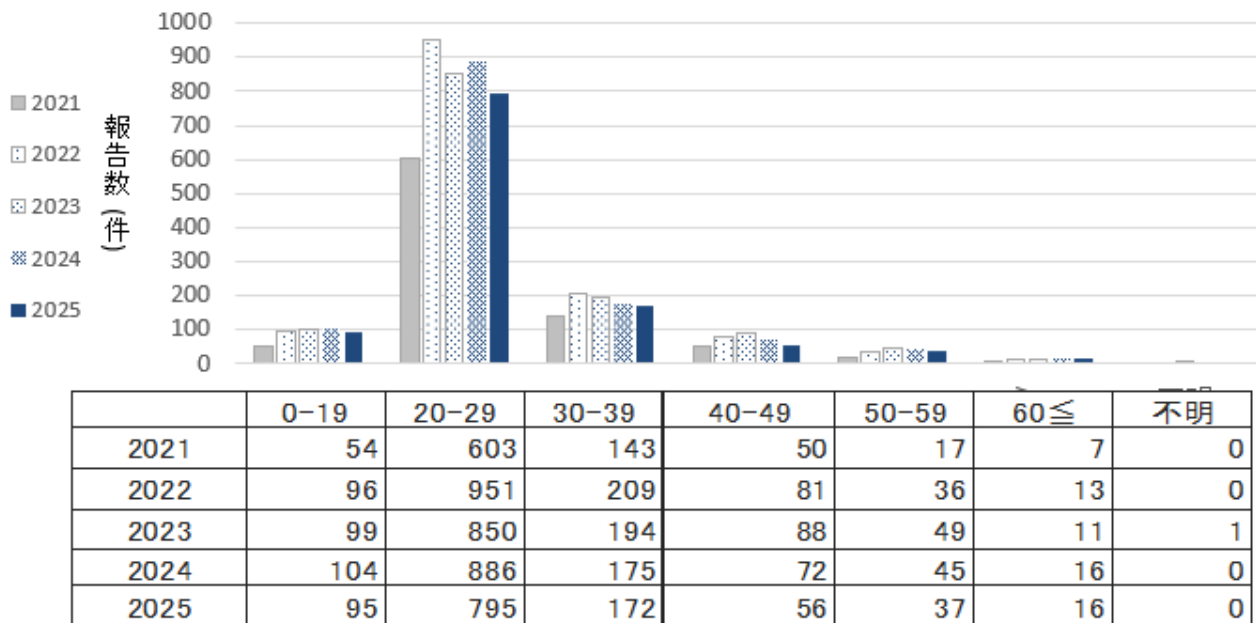


■梅毒の年齢階級別患者報告数の推移（2021-2025）

（男性）



（女性）



※ 2025年は、性別不明の2件を除く。