

東京都江戸東京博物館

夜間特別開館時間
金曜日17:00～21:00



<https://www.edo-tokyo-museum.or.jp/>

【展覧会】

■常設展 [会期：通年]

綿密な調査研究を踏まえて復元した実物大の大型模型や当時の様子を忠実に再現した縮尺模型、当時の人々が実際に使っていた実物資料などを豊富に展示しています。

[夜間特別開館日程] 8月7日、14日、21日、28日

特典 17:00以降入場で、学生無料／一般・65歳以上は団体料金適用（要証明）

■江戸東京博物館リニューアル記念特別展「洋館 明治の夢と挑戦」

[会期：6月23日（火曜日）－8月23日（日曜日）]

人びとが建築に夢を抱いた「明治の洋館」の世界を、多種多様な資料と立体的な展示手法で描きます。

[夜間特別開館日程] 8月7日、14日、21日

特典 17:00以降入場で、学生無料／一般・65歳以上は団体料金適用（要証明）
※高校生以下は会期中いつでも無料



■浮世へのいざない—江戸博×出光コレクション 初共演 ※常設展示内企画展

[会期：8月25日（火曜日）－9月27日（日曜日）]

出光美術館と東京都江戸東京博物館の初めてとなるコラボレーション。

[夜間特別開館日程] 8月28日

特典 17:00以降入場で、学生無料／一般・65歳以上は団体料金適用（要証明）

【ショップ・レストラン・カフェ】

夜間営業日 8月7日、14日、21日、28日 21:00まで営業

<ミュージアムショップ>

DIG TOKYO（ディグトーキョー）

<レストラン・カフェ>

和ダイニング こよみ ラストオーダー20:00

カフェ ippuku cafe（イップクカフェ）ラストオーダー20:00

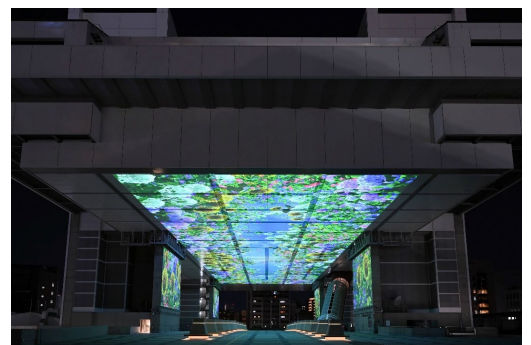
【夜間特別開館中のイベント等】

注目！

■3階江戸東京ひろばでの映像投影

※投影日時については、施設ウェブサイトよりご確認ください。

■ミニコンサート 8月14日（金曜日）18:00～18:20、19:00～19:20 ※詳細P2参照



3階江戸東京ひろばでの映像投影の様子

東京都美術館

夜間開室時間
金曜日17:00～20:00



<https://www.tobikan.jp/>

【展覧会】

■東京都美術館開館100周年記念

この場所の風景—上野・大牟田・ブエノスアイレス

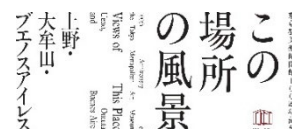
[会期：7月23日（木曜日）—10月7日（水曜日）]

日本初の公立美術館として誕生し、美術家たちの作品発表の場として日本近現代美術の展開と共に歩んできた東京都美術館。そこから遠く離れた場所で、発表を前提とせずに私的／個人的に展開された美術活動。それぞれの「100年」を並行して振り返ることで、美術の持つ根源的な意味や、美術館の今後のあり方について再検討する機会を創出します。

[サマーナイトミュージアム期間中の夜間開室日程] 8月7日、14日、21日、28日

特典

17:00以降入場で、一般・65歳以上は200円引
※学生、18歳以下は会期中いつでも無料（要証明）



2026年7月23日（木）—10月7日（水）
東京都美術館 金曜日17:00～20:00
東京都美術館

東京都美術館

■東京都美術館開館100周年記念

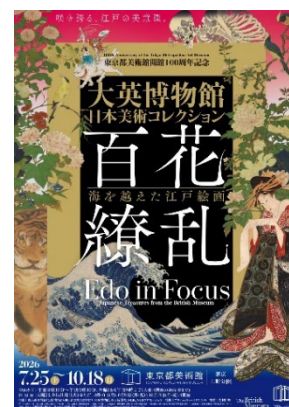
大英博物館 日本美術コレクション 百花繚乱～海を越えた江戸絵画

[会期：7月25日（土曜日）—10月18日（日曜日）]

4万点に及ぶ大英博物館の日本コレクションから、江戸時代の屏風、掛軸、絵巻の絵画作品と、歌麿、写楽、北斎、広重など代表的な8人の浮世絵師による版画を中心に、優れた作品を厳選してご紹介します。

[サマーナイトミュージアム期間中の夜間開室日程] 8月7日、14日、21日、28日

※18歳以下、高校生以下は会期中いつでも無料（要証明）



【ショップ・レストラン・カフェ】

夜間営業日 8月7日、14日、21日、28日 20:00まで営業

特典

<ミュージアムショップ>

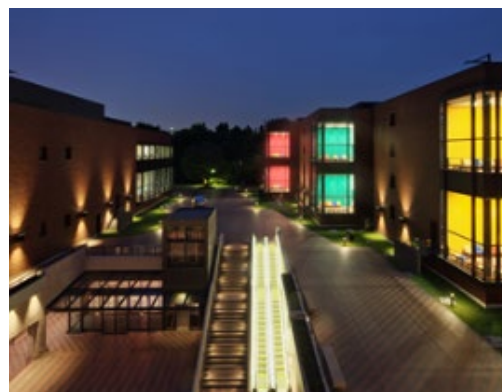
17:00以降ショップでの購入者全員に
「オリジナルポストカード2枚+
オリジナルA5クリアファイル」セットをプレゼント！
※ポストカードの図柄はお選びいただけません。

特典

<レストラン・カフェ>

17:30以降にご来店のお客様は会計時5%割引

RESTAURANT MUSE（レストラン ミューズ）	ラストオーダー19:30
RESTAURANT salon（レストラン サロン）	ラストオーダー19:00
cafe Art（カフェ アート）	ラストオーダー19:30



【サマーナイトミュージアム夜間開室中のイベント等】

■ミニコンサート 8月21日（金曜日）17:30～17:50、18:30～18:50 ※詳細P2参照

東京都庭園美術館

夜間特別開館時間
金曜日17:00～21:00



<https://www.teien-art-museum.ne.jp/>

【展覧会】

■ルーシー・リー展—東西をつなぐ優美のうつわ—

〔会期：7月4日（土曜日）—9月13日（日曜日）〕

20世紀を代表するイギリスの陶芸家、ルーシー・リー（1902-1995）の国内では約10年ぶりとなる回顧展です。ウィーンで出会ったヨーゼフ・ホフマンや、ロンドン時代に知り合ったバーナード・リーチ、ハンス・コパーなど、リーと交流のあった作家たちの作品をあわせて展示し、日本を中心とした東洋のやきものとの関係性も見直します。

〔夜間特別開館日程〕 8月7日、14日、21日、28日

特典

17:00以降入場で、学生無料／一般・65歳以上は団体料金適用（要証明）



【庭園】

■庭園公開 [通年]

四季折々の風情で建物と調和する緑豊かな都心の庭園。

〔夜間特別開館日程〕 8月7日、14日、21日、28日

特典

17:00以降入場で、学生無料／一般・65歳以上は団体料金適用（要証明）

※展覧会チケットで庭園もご覧いただけます。

※日本庭園内は安全のため、一部の園路の通行を18:00までとさせていただきます。



東京都庭園美術館 本館 南面外観 撮影：大倉英揮(黒目写真館)

【ショップ・レストラン・カフェ】

夜間営業日 8月7日、14日、21日、28日 21:00まで営業

<ミュージアムショップ>

FERMIER（フェルミエ） カフェスペース ラストオーダー20:00

〔カフェ〕 17:00以降にご来店の方に、ライム&ハーブの爽やかドリンクを無料配布 ※予定数に達し次第、終了

〔物売〕 17:00以降にチーズまたは乾物を¥2,500以上ご購入で会計時5%割引

（※一部対象外あり / カフェメニュー除外 / 他割引との併用不可）

Lumière（リュミエール） 17:00以降ショップでの購入者全員に「オリジナルしおり」をプレゼント！ ※予定数に達し次第、終了

<レストラン> TEIEN Restaurant comodo（庭園レストランコモド） ラストオーダー20:00
ご予約のお客様に限り、観覧券提示で17:00以降ディナー5%割引（1グループ最大8名まで）

<カフェ> café TEIEN（カフェ庭園） ラストオーダー20:00（フード）、20:30（ドリンク）
17:00以降フード・スイーツと合わせてご注文いただけるセットドリンク（通常450円）を400円でご提供

【夜間特別開館中のイベント等】

■サマーナイトマルシェ 8月28日（金曜日）17:00～20:00

■ミニコンサート 8月28日（金曜日）18:00～18:20、19:00～19:20 ※詳細P2参照

東京都写真美術館

夜間特別開館時間
木曜日・金曜日17:00～21:00



<https://topmuseum.jp/>

【展覧会】

■出光真子 おんなのさくひん—ある映像作家の自伝

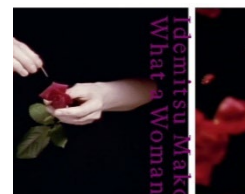
〔会期：6月18日（木曜日）—9月21日（月曜日・祝日）〕

出光真子（1940-）は、日本における実験映画およびビデオアートの先駆的な作家です。近年は、ジェンダーや身体をめぐる国際的な議論の高まりのなかで、その実践があらためて注目されています。本展は、出光の創作活動の全貌を振り返る大規模な回顧展です。

〔夜間特別開館日程〕 8月6日、7日、13日、14日、20日、21日、27日、28日

特典

17:00以降入場で、学生無料／一般・65歳以上は団体料金適用（要証明）



出光真子
おんなのさくひん
ある映像作家の自伝
2026年6月18日（木）～9月21日（月）
東京都写真美術館 2F 展示室
入場料：一般1,000円（税込）／学生500円（税込）
18歳未満は無料（要保護者同伴）
東京都写真美術館 東京都千代田区千代田1-1-1
TEL: 03-5561-1111 FAX: 03-5561-1112
www.topmuseum.jp

■TOPコレクション 明日の食卓

〔会期：7月2日（木曜日）—9月21日（月曜日・祝日）〕

「TOPコレクション」展は、東京都写真美術館が収蔵する約39,000点の写真・映像作品をさまざまな切り口で紹介する展覧会です。令和8（2026）年度第二期のテーマは「食」。14名の作家の写真・映像表現を紹介し、みなさまと一緒に「食べること」や「共に生きること」について考えるきっかけを探ります。

〔夜間特別開館日程〕 8月6日、7日、13日、14日、20日、21日、27日、28日

特典

17:00以降入場で、学生無料／一般・65歳以上は団体料金適用（要証明）



■Nikon Small World / NIKON JOICO AWARD展

『ミクロの世界—生命（いのち）の未来を照らす—』

〔会期：7月25日（土曜日）—8月23日（日曜日）〕

本展では、ニコンがワールドワイドに展開している顕微画像コンテストの受賞作品を中心に、顕微鏡を使って撮影した芸術的なミクロの世界を紹介します。

〔夜間特別開館日程〕 8月6日、7日、13日、14日、20日、21日

特典

17:00以降入場で、学生無料／一般・65歳以上は団体料金適用（要証明）

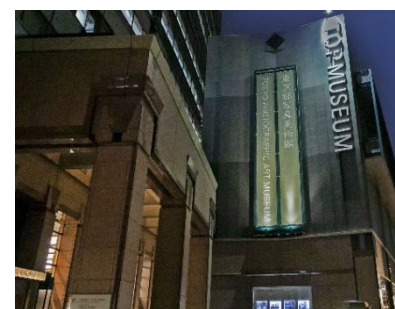


【ショップ・レストラン・カフェ】

夜間営業日 8月6日、7日、13日、14日、20日、21日、27日、28日

<ミュージアムショップ> NADiff BAITEN（ナディッフバイテン）21:00まで営業

<カフェ> フロムトップ 20:00まで営業／ラストオーダー19:30



【夜間特別開館中のイベント等】

■「TOPのなつやすみ」8月1日（土曜日）～8月30日（日曜日）

TOPカプセルトイ登場！ショップのプレゼントやカフェの夏メニューも。

■ミニコンサート 8月13日（木曜日）18:30～18:50、19:30～19:50 ※詳細P2参照

■「出光真子展」上映会（1Fホール） 8月27日（木曜日）・28日（金曜日）18:30～

※学生無料（要証明）、一般・60歳以上は100円引き（「出光真子」展半券提示）

東京都現代美術館

夜間特別開館時間
金曜日17:00～21:00



<https://www.mot-art-museum.jp/>

【展覧会】

■MOTコレクション はじめて、びじゅつ

【会期：4月28日（火曜日）～8月16日（日曜日）】

東京都現代美術館は、戦後美術を中心とした美術作品およそ6,100点を収蔵しています。「MOTコレクション」は、これら収蔵作品を公開する展覧会。今回は「はじめて、びじゅつ」と題して、美術と関わるさまざまな“はじめて（初めて／始めて）”を切り口に、新収蔵作品をまじえて構成します。



【夜間特別開館日程】 8月7日、14日

特典

17:00以降入場で、学生無料／一般・65歳以上は団体料金適用（要証明）

【ショップ・レストラン・カフェ】 夜間営業日 8月7日、14日

<ミュージアムショップ>

NADiff contemporary（ナディッフコンテンポラリー） 21:00まで営業

<レストラン>

100本のスプーン 20:00まで営業／ラストオーダー19:00

<カフェ&ラウンジ>

二階のサンドイッチ 20:00まで営業／ラストオーダー19:00



【夜間特別開館中のイベント等】

■ミニコンサート 8月7日（金曜日） 18:30～18:50、19:30～19:50 ※詳細P2参照

東京都渋谷公園通りギャラリー

夜間特別開館時間
金曜日17:00～21:00



<https://inclusion-art.jp/>

【展覧会】

■心の声をきく わたしを生きる術（すべ）

【会期：6月27日（土曜日）～8月30日（日曜日）】

この展覧会では自分をケアする方法の一つとして心の声をきくことに焦点をあて、アール・ブリュットと現代美術の作品からそのヒントを探ります。自然との関わりや日常のなかから紡がれる表現、自分自身の心地よさをもとに制作する作家を紹介します。

【夜間特別開館日程】 8月7日、14日、21日、28日



【夜間特別開館中のイベント等】

■ミニコンサート 8月14日（金曜日） 19:00～19:20、20:00～20:20 ※詳細P2参照

■「ちょっと遅めのギャラリートーク」

8月21日（金曜日） 19:00～20:00（1時間程度） 料金：無料

サマーナイトミュージアムに合わせ仕事帰りでも参加しやすい時間帯に開催。

担当学芸員の案内のもと、展覧会の作品をゆったり鑑賞します。

※手話通訳付き ※申込不要

