

「2050東京戦略」の更なる推進

令和8年度予算案において
施策を充実・強化

Plan

戦略策定
(2025年3月)



2050年代のビジョン

世界で一番の都市・東京

の実現に向け、**政策目標を設定**

Action

施策の充実・強化

Check

進捗確認・
課題抽出

政策レビュー
(2025年8月)



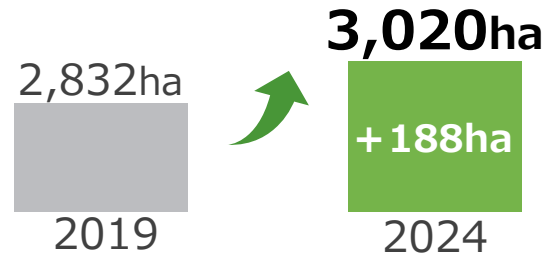
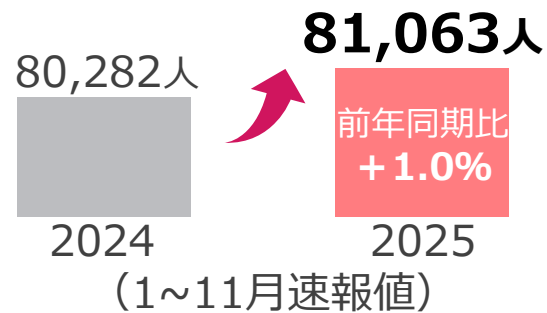
Do

施策の推進

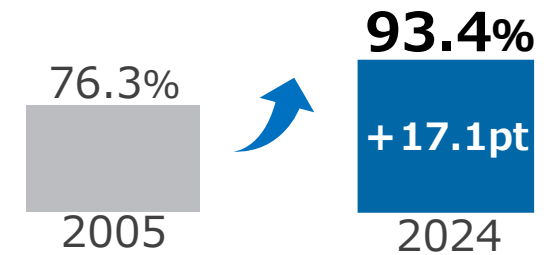
P D C Aサイクルを徹底し都庁を挙げて取組を推進

これまでの主な成果

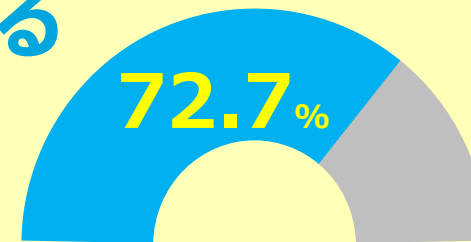
都の**出生数**
9年ぶりの**増加**が**確実!** 都立の**公園**新規開園面積
東京ドーム約**40個分!**



全国を**リード**する取組で
住宅の**耐震化率アップ!**



東京の未来は**今よりよくなっている**
と**7割以上**の方が回答
(都政モニターアンケート)



東京の未来への
期待度は
高い!

東京は世界でも高く評価

世界の都市総合ランキング 2位

✓ ニューヨークを抜いて初の2位

	2024年	2025年
1位	ロンドン	ロンドン
2位	ニューヨーク	東京
3位	東京	ニューヨーク

世界で最も卓越した観光地に選出

✓ 「TOURISE AWARDS 2025」で最優秀賞に

最優秀賞
東京



1,000を超える観光地から選出

全5部門

- 芸術と文化
- 食と料理 1位
- ショッピング
- エンターテインメント 1位
- アドベンチャー

世界から選ばれる都市へと進化を続け、更なる高みへ

政策目標を充実させ、戦略を更に推進

UP

特に順調な政策目標は
上方修正し、
取組を更に加速！

男性育業取得率**90%達成**を、
2030年→2028年に**2年前倒し**

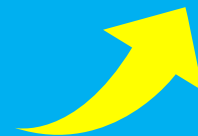
NEW

さらに！
戦略策定後の状況変化
に応じて、目標を**新設！**

世界に飛び出しスケールアップを
目指すスタートアップを
2,000社輩出

政策目標数

296
(2025年3月策定時)



312 (+16)
(2026年)

政策目標の達成に向け令和8年度予算案で施策を充実・強化

令和8年度 東京都予算案

＜予算編成方針＞

「2050東京戦略」の
迅速かつ確実な実行に向け、

大都市東京の強みを

遺憾なく発揮し、

明るい未来を実現する予算



令和8年度予算における施策展開

「人」が
輝き

活力に
溢れ

安全・安心な
東京

へと



さらに進化させるための施策を積極的に展開

一般会計の総額 **9兆 6,530億円** 前年度比 +4,950億円

持続可能な財政運営に向けた取組

✓ 施策の効率性・実効性を一層向上

事業評価による財源確保額

1,350 億円（過去最高）

※平成29年度予算編成以降の累計財源確保額

約 **1 兆 800** 億円

✓ 貯金にあたる基金を財源として活用しつつ、一定の残高を確保

基金残高 約 **1.5** 兆円

✓ 借金にあたる都債残高は着実に減少

都債残高 約 **4.2** 兆円



一人ひとりの「叶えたい」を支え、
子供・若者の笑顔があふれる都市

1兆2,479 億円

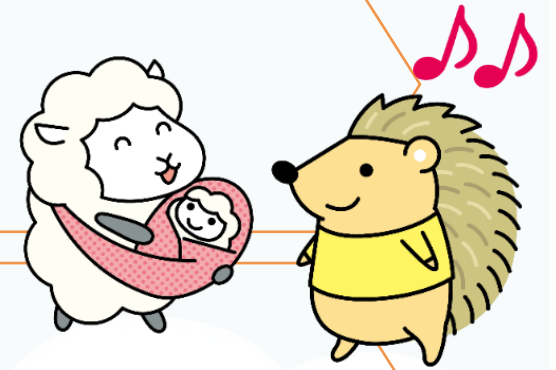
拡充

不妊治療費助成

新規

官民連携キャンペーン+（プラス）

*令和八年 結婚おうえんキャンペーン関連



新規

都立学校の部活動特別強化プロジェクト

新規

都立高等学校海外留学等支援事業（3週間留学）

新規

私立中学校等授業料保護者負担軽減臨時特別事業費補助

新規

東京都立大学における国際化推進に向けた教育環境の整備

など

誰もが輝き、
自らの可能性を存分に発揮できる都市

2,027 億円

新規 女性の活躍推進に向けた職場環境改善プロジェクト

新規 働く人の育業応援事業

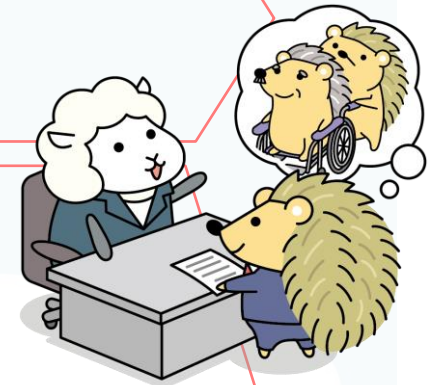
新規 介護事業者経営力強化等サポート事業
(TOKYO介護Bizサポート事業)

新規 介護・障害福祉サービス等事業所における育業・
介護休業等両立支援事業

新規 認知症のある人への医療提供体制の強化

拡充 民生・児童委員の活動等

など



日本を力強く牽引し、
世界をリードする金融・経済都市

4,320 億円

新規 SusHi Tech Global Funds

新規 スタートアップ等を活用した農林水産分野の
課題解決事業

新規 事業変革促進プロジェクト（TRY）

新規 新産業創出に向けた企業立地支援

新規 経営力強化に向けた創意工夫チャレンジ促進事業



など

憩いと潤いに満ち、世界を惹きつける 成長と成熟が両立した都市

4,737 億円

新規 江戸文化に関するプロモーションの展開

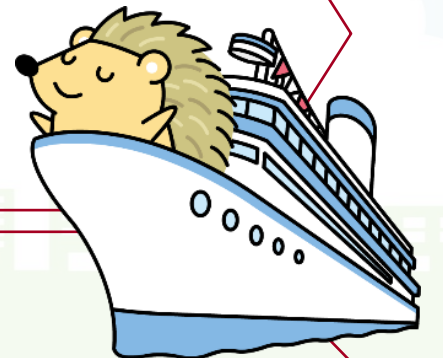
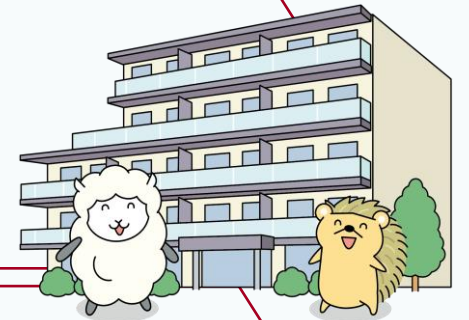
新規 恩賜上野動物園の夜間開園

新規 公社住宅を活用したアフォーダブル住宅
供給の取組

新規 高齢者いきいき住宅供給促進

拡充 地域公共交通の充実・強化

新規 東京国際クルーズふ頭の受入機能強化



など

世界のモデルとなる 持続可能な環境先進都市

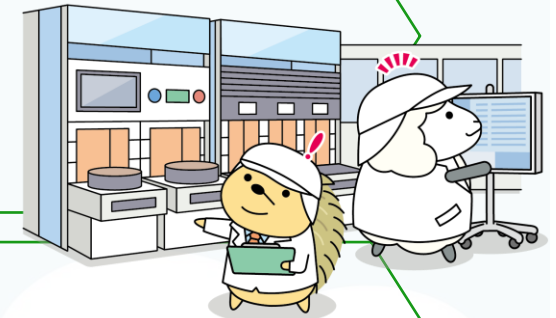
3,880 億円

拡充

中央防波堤埋立地におけるグリーン水素の
製造・利活用事業

新規

環境に配慮したデータセンター整備促進事業

**新規**

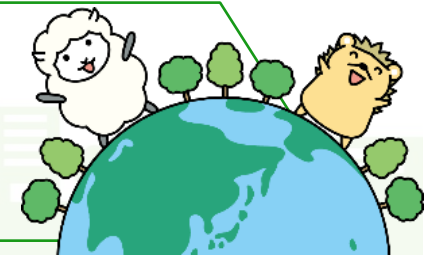
水道料金に係る基本料金無償臨時特別措置

継続

家庭のゼロエミッション行動推進事業

新規

業務用ZEV大規模一括導入促進事業

**新規**

廃棄物処理施設に対するLiB※火災緊急対策事業

※リチウムイオン電池

など

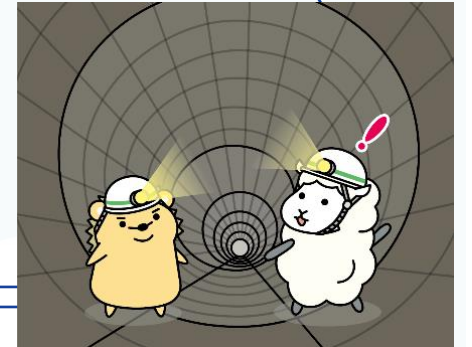
世界一安全・安心でレジリエントな都市

8,425 億円

拡充 (下水道整備) 重点地区における浸水対策の強化 (区部)

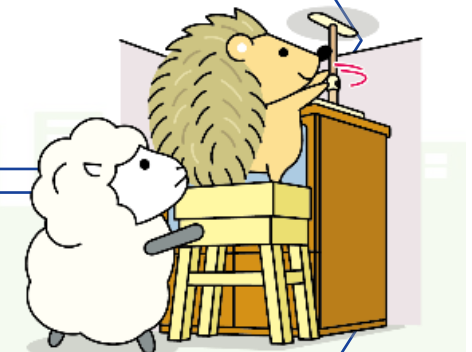
拡充 市町村下水道事業強靱化都費補助

拡充 マンション耐震診断助成・耐震改修助成



拡充 避難者生活支援等に関する区市町村支援

新規 家具類の転倒等防止対策事業 (事業所向け)



継続 地域医療確保に係る緊急・臨時支援事業

新規 女性のがん検診受診応援事業

など

「スマート東京」「シン・トセイ」の推進

4,430 億円

新規

職員向け A I 人材育成事業

新規

**高齢者のデジタルデバйд解消に向けた
スマートフォン活用支援事業**

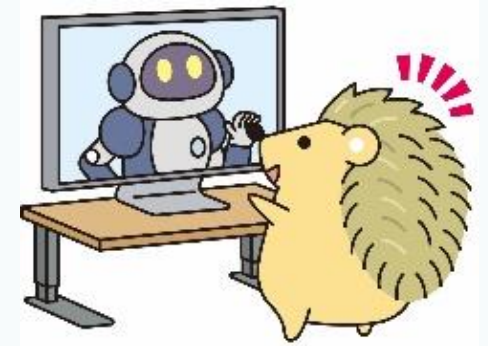
新規

事業者向け手続等ワンストップサービスの構築

新規

A I を活用したサイバーセキュリティ対策の強化

など



多摩・島しょの振興

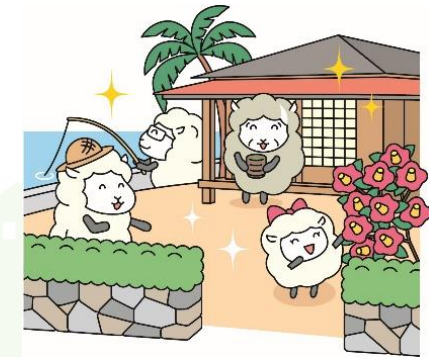
3,023 億円

新規 多摩都市モノレールへのシルバーパス対象拡大

新規 多摩・島しょの新たな観光の魅力創出支援事業



新規 多摩・島しょ移住・定住サポーター
人材バンク事業



拡充 市町村総合交付金

など

子供政策、結婚・子育て支援策の推進

子供政策、結婚・子育て支援策の推進



こども未来アクション2026

- 子供の声や思いを政策に反映する仕組みを都全域へ拡大
- 直面する喫緊の課題に対し、新たな施策を展開

思春期のメンタルヘルスを増進

多様な「子供の居場所」を創出

など



「叶えたい」を支えたい アクションプラン2026

- ライフステージを通じた切れ目ない支援を実施

出会い・結婚

妊娠・出産

子育て期の支援

住宅

就労・職場環境

など

令和八年 結婚おうえんキャンペーン

アフォーダブル住宅の供給促進

すべての「人」が輝き、
一人ひとりが幸せを実感できる
「世界で一番の都市・東京」へ