

東京大学大学院・都監察医務院の共同研究

熱中症による死亡と気象条件等との関連を解析



研究分析結果（中間報告）



- 日中最高気温が**27.1度**を超えると、死亡危険度が高まる
- 日中最高気温が**31.0度**を超えると、その後の気温によらず死亡危険度の高い状態が**5日程度**継続

迷わず

エアコンを利用

体調不良を感じたら

医療機関を受診

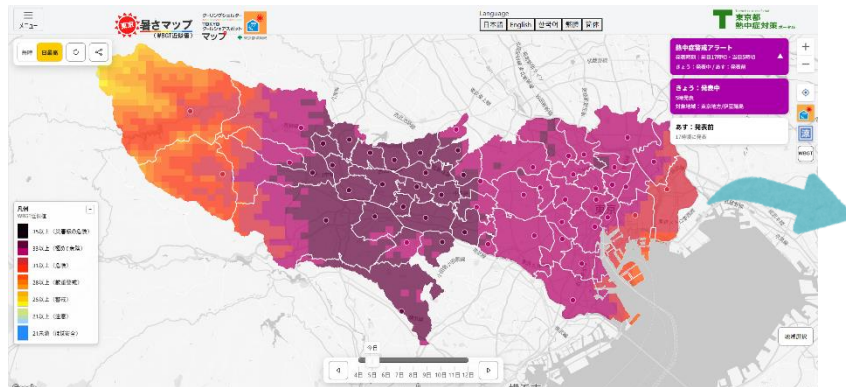
クーリングシェルターのマップ公開

クーリングシェルター

- 区市町村が指定する冷房設備を備えた施設
- 東京暑さマップ等で公開



クーリングシェルター



東京暑さマップ



アクセスは
こちらから

東京クールビズ / Tokyo Cool Biz

「働く環境」 「暮らす環境」 「装う環境」

3つのクールをキーワードに
新しいライフスタイルを新常識に