

# 「大江戸線勝どき駅」の新設ホームを供用開始

★ 供用開始日:平成31年2月11日(月・祝)

■ 勝どき駅の位置

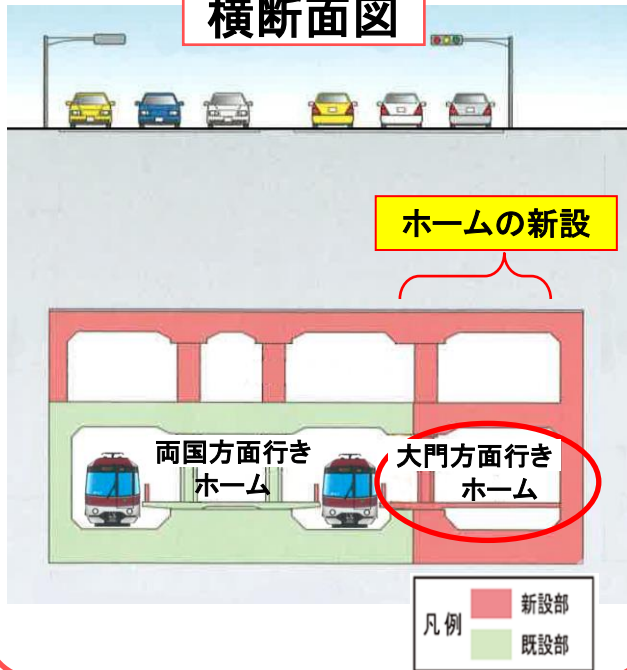


■ 混雑状況

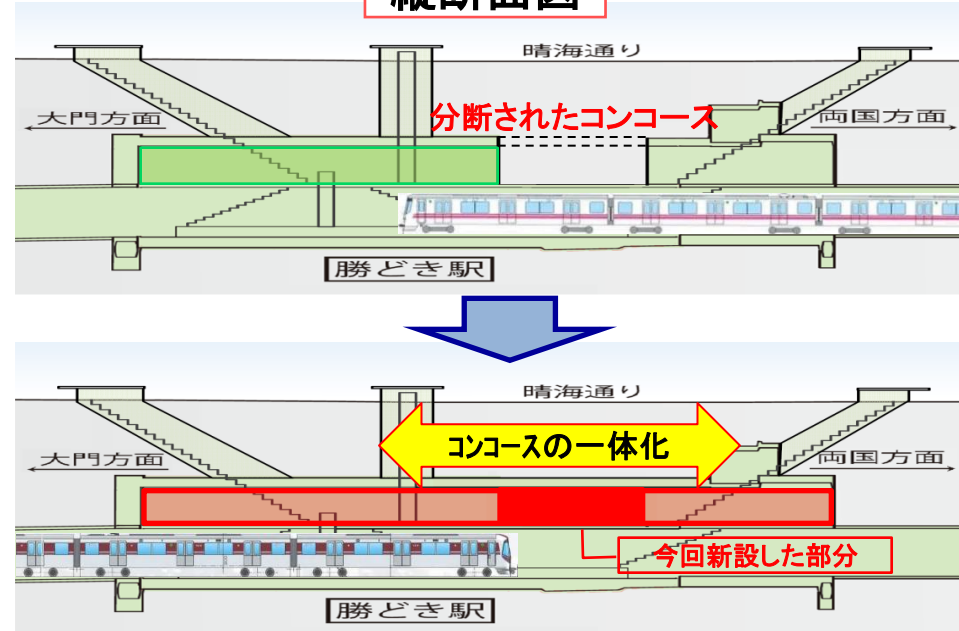


# 勝どき駅改良事業の概要

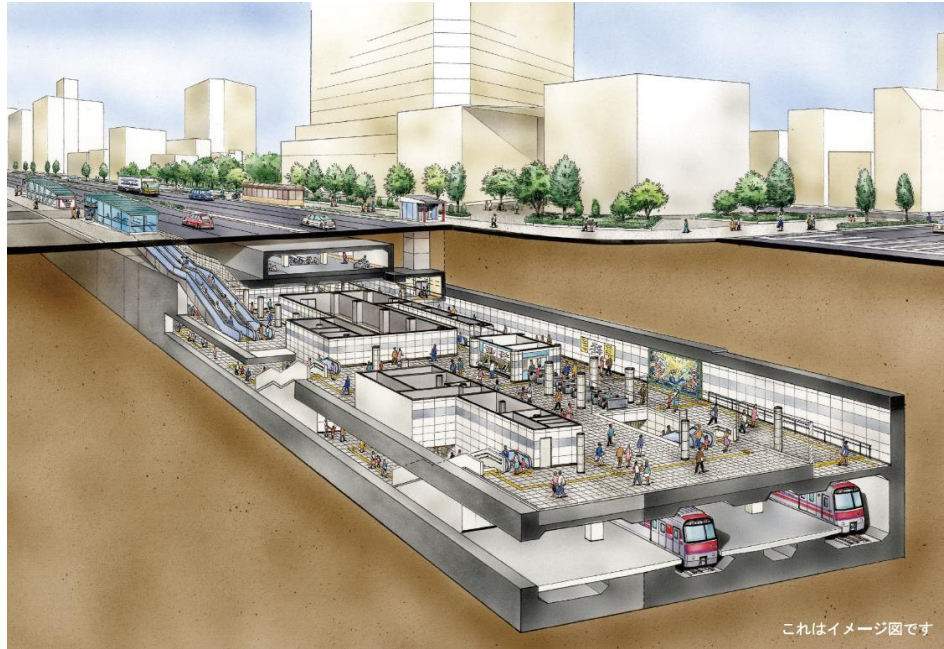
## 横断面図



## 縦断面図



# 改良事業による効果



■ 駅の大幅な混雑緩和

■ 駅構内の移動円滑化

※ホーム～地上 所要時間  
→3割程度短縮