

冬の時差Biz (1/21~2/1) 取組結果①

参加企業数：**1024**社

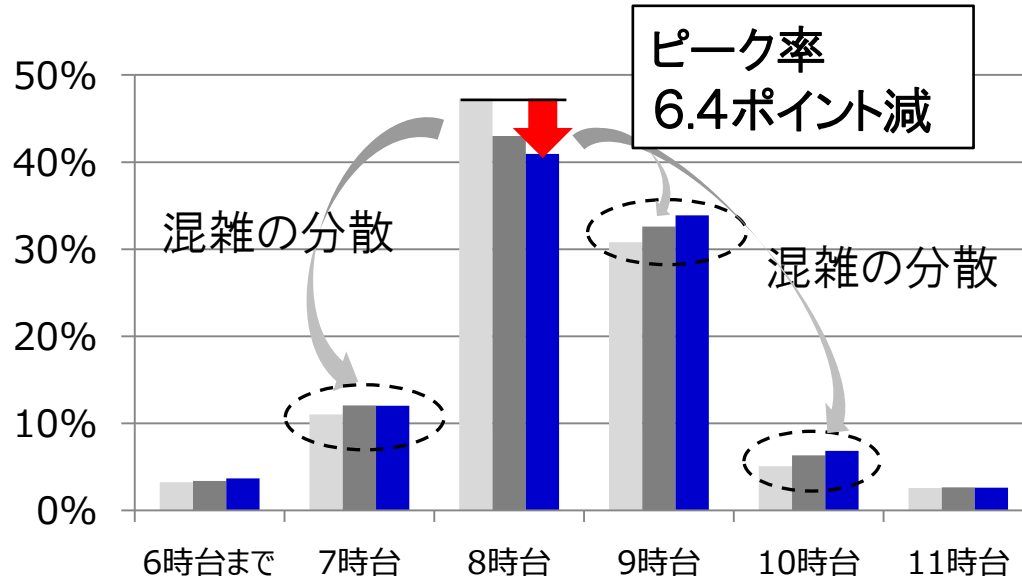
〈参加者の声〉

- ・ 厚着になり混み合うため、時差出勤の効果がより感じられた。
- ・ 夏はピーク時間前に出勤したが、冬の朝は気温が低いため、ピーク時間後に出勤した。
- ・ 期間が短く、時差出勤できる日が少なかった。
もう少し長い期間で実施してもらいたい。

冬の時差Biz (1/21~2/1) 取組結果②

<混雑分散の例(都営大江戸線 汐留駅)>

■ 平成29年 ■ 平成30年 ■ 平成31年



・調査日

平成31年1月

21(月)・23(水)・24(木)・25(金)

・時間帯別の定期利用改札

出場者のピーク率※を
2年前の同時期と比較

$$\text{※ピーク率} = \frac{\text{8~9時の出場人数}}{\text{午前中のお場人数}}$$

大会期間中の交通混雑緩和に向けた 「都庁2020アクションプラン」の取組

- ◆ **時差出勤・テレワーク等の実施** (本庁職員の約半数)
- ◆ **庁有車利用を控える** (本庁・事業所)
- ◆ **備品・コピー用紙の納品ゼロ** (本庁・事業所)
- ◆ **都庁発注工事の調整** (競技会場周辺など)

など

スムーズビズ キックオフイベント

日 程	令和元年5月29日(水)
場 所	丸ビルホール
目 的	スムーズビズ取組拡大に向けた機運醸成
参 加 者	企業、国、団体 など
内 容	企業によるスムーズビズ取組紹介 など

スムーズビズ

Smooth Biz

★ 4/15(月) ホームページOPEN

<https://smooth-biz.tokyo>

スムーズビズ

