

# 感染状況・医療提供体制の分析（5/20）

## 1 感染状況

### <総括コメント（4段階）>



感染が拡大していると思われる／感染の再拡大の危険性が高いと思われる



感染が拡大しつつあると思われる／感染の再拡大に警戒が必要であると思われる



感染拡大の兆候があると思われる／感染の再拡大に注意が必要であると思われる



感染者数の増加が一定程度にとどまっていると思われる

## 2 医療提供体制

### <総括コメント（4段階）>



体制が逼迫していると思われる／通常の医療が大きく制限されていると思われる



体制強化が必要であると思われる／通常の医療との両立が困難であると思われる



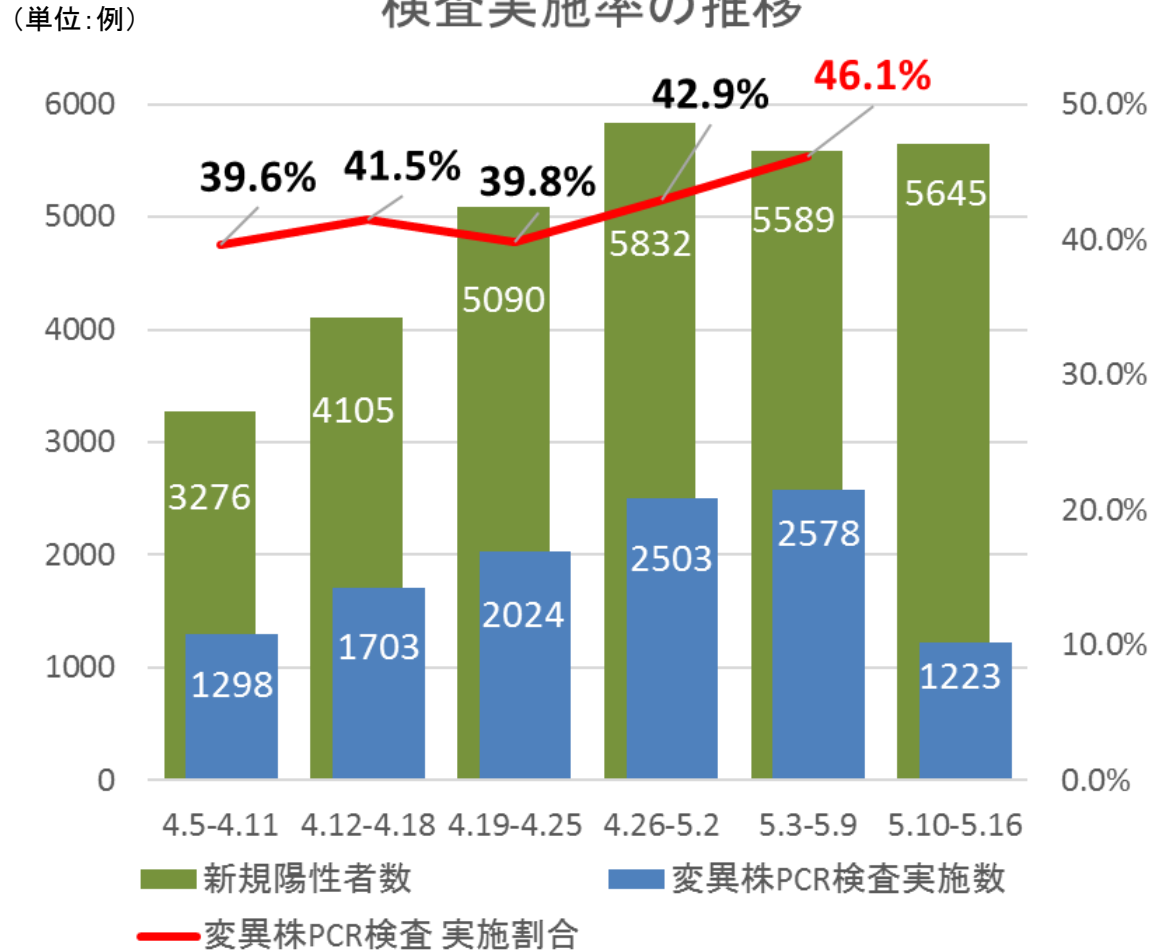
体制強化の準備が必要であると思われる／通常の医療との両立が困難になりつつあると思われる



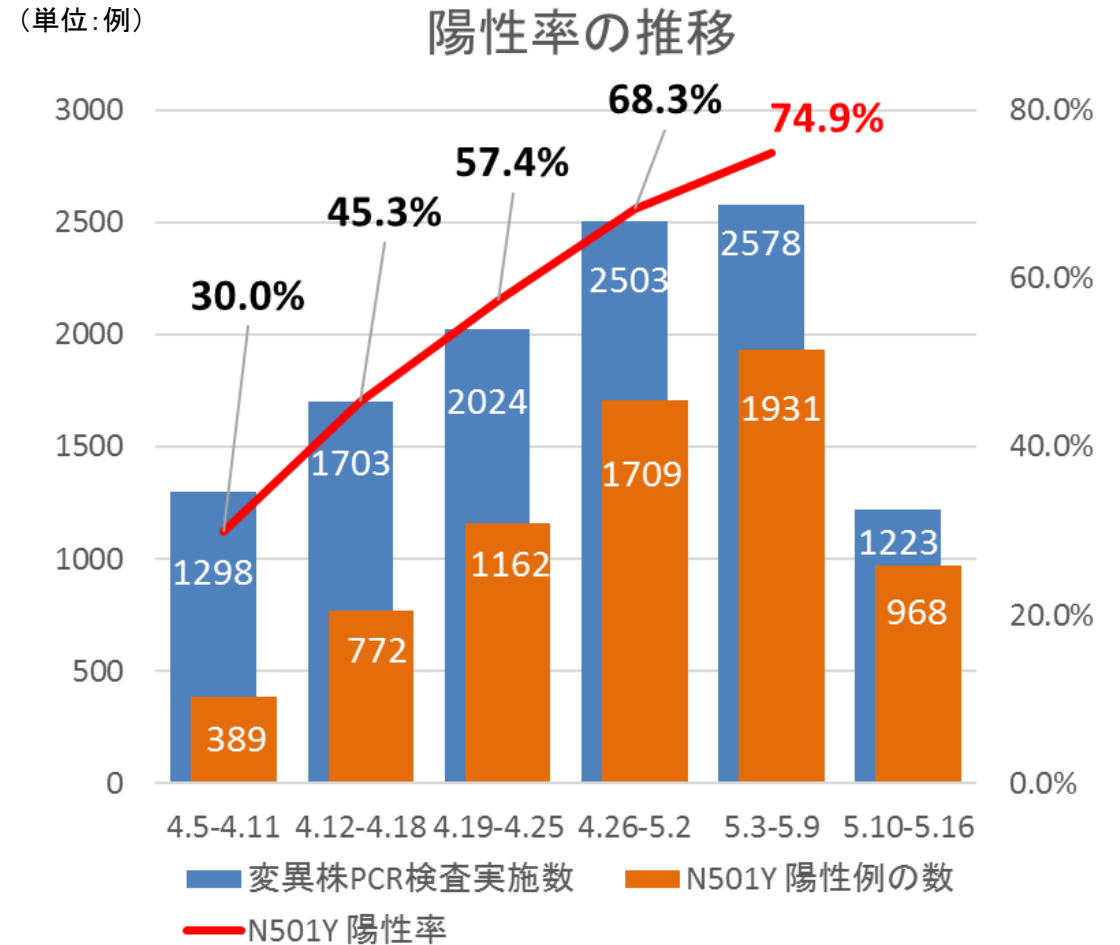
通常の体制で対応可能であると思われる

# 都内のN501Y変異株スクリーニング実施状況（直近6週）

## 検査実施率の推移



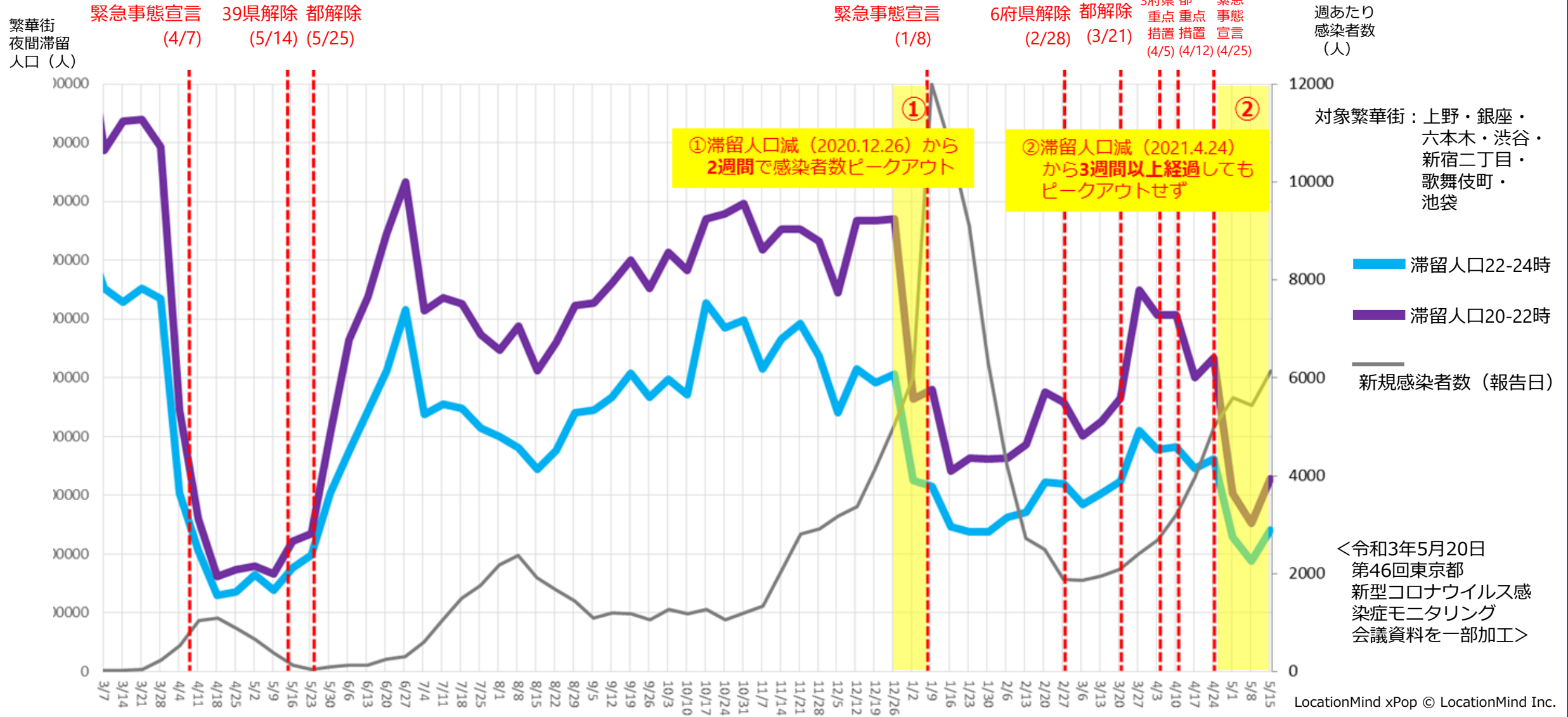
## 陽性率の推移



※ 変異株PCR検査実施数及び陽性例の数は、健安研、地方衛生研究所(健安研以外)及び民間検査機関等の合計  
 ※ 変異株PCR検査実施数については、追加の報告により、更新する可能性がある。

<令和3年5月20日  
 第46回東京都新型コロナウイルス  
 感染症モニタリング会議資料  
 を一部加工>

# 夜間滞留人口減少から新規感染者数減少までのタイムラグ:東京



# 学校生活のコロナ対策

【リーフレット】

- ✓ **変異株への対策**として、**都内の高校生や中学生等に感染防止対策を改めて呼びかけ**
- ✓ **学校・放課後などのシーン毎に対策等を分かりやすく例示**

**もう一度確認しよう**  
**学校生活のコロナ対策**

- ✓ 感染力が強い変異株は、若い皆さんにも感染リスクが高く、重症化の可能性も！
- ✓ マスクを外した瞬間が危険大！
- ✓ 学校内だけでなく、放課後や休日にも感染対策の徹底を！

**マスクを外しやすいシーンの例**

- ！ 昼食中は会話をしない
- ！ 着替中もマスク
- ！ 休憩中もマスク 水分補給中は話さない

**放課後や休日のNGシーンの例**

- ⊘ 友達の家で遊ばない
- ⊘ 友達と会食しない
- ⊘ 友達とカラオケに行かない

コロナに感染しない、させない！  
 困ったときは 0570-550571 新型コロナコールセンター  
 最新情報をお届け LINE 新型コロナ対策 パーソナルサポート@東京

東京都 東京都教育委員会

【動画（15秒×2本）】  
 はこちら➡

部活動編



放課後・休日編



もう一度確認しよう

# 学校生活のコロナ対策

## 部活動編





# ステイホームのためのバーチャル背景画像の提供



パンダのシンシン



レインボーブリッジ



東京都公文書館



旧前田家本邸



小河内ダム



都電おもいで広場の車両

「東京都オープンデータカタログサイト」

詳細はこちら➡



# 小笠原村における新型コロナウイルスワクチンの接種について

## 概要

○東京都・小笠原村・学校法人東海大学の  
3者が、協定を締結（令和3年5月28日）  
⇒村での**余剰ワクチン**の接種体制を確保

## 効果

○余剰ワクチンの有効活用による**前倒し接種**  
○父島における**通常の診療所機能**を維持

## 東海大学の御協力

### 医療スタッフの確保

東海大学医学部付属病院の協力を得て医師、看護師等を確保

### 船舶を活用し派遣

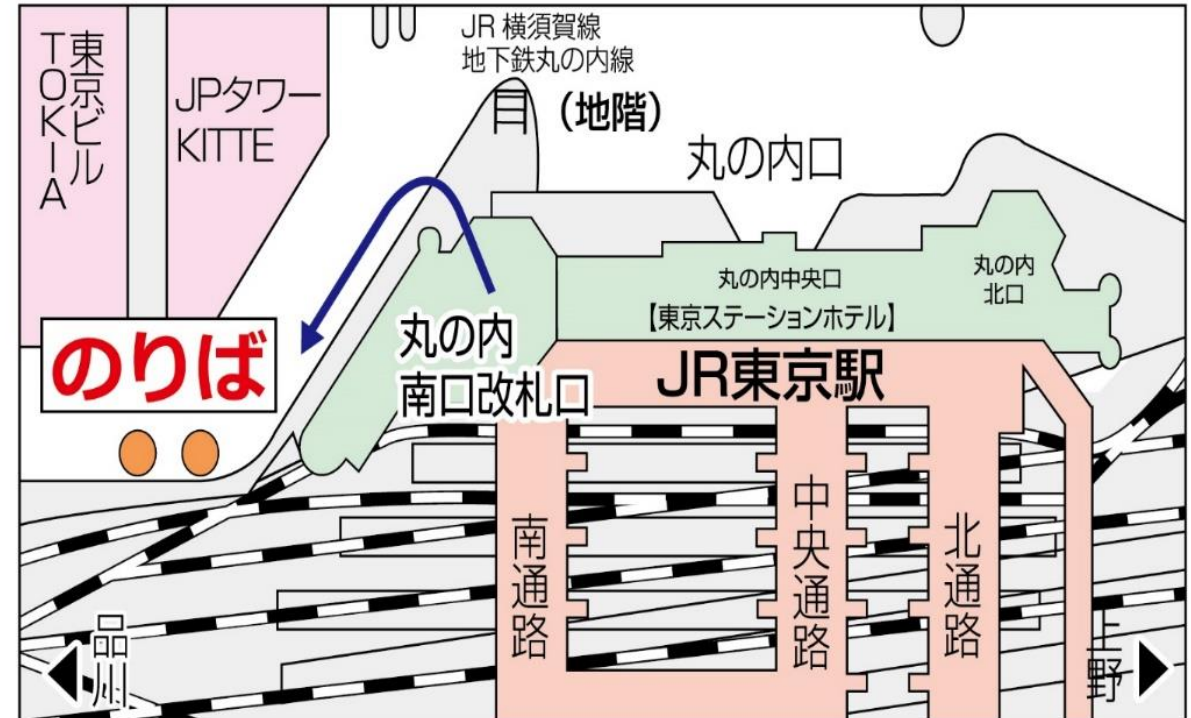
大学の海洋調査研修船「望星丸」を活用し、医療スタッフを村へ派遣

# 国の自衛隊東京大規模接種センターへの無料送迎バスの運行

- 運行日時：
  - ・ 5月24日(月曜日)から
  - ・ 8月23日(月曜日)まで毎日
  - ・ 午前7時45分から
  - ・ 午後7時55分まで

※当面は概ね5～6分間隔で運行
- 所要時間：片道約10分
- 運営事業者：(株)はとバス

## 【東京駅発着場】



※お帰りの際は、接種会場出口にて係員が東京駅行き無料送迎シャトルバス乗り場をご案内いたします



緊急事態宣言

発令中