

# 避難情報の変更

**警戒レベル4** ▶ 避難勧告、避難指示を**避難指示**に一本化

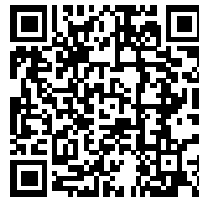
**危険な場所にいる人は避難指示で必ず避難！**

従来		変更		新たな避難情報等	警戒レベル	
5	災害発生情報	変更	緊急安全確保	緊急安全確保	5	命の危険 直ちに安全確保！
4	避難指示(緊急) 避難勧告			〜〜警戒レベル4までに必ず避難！〜〜		
3	避難準備・ 高齢者等避難開始	一本化	避難指示	避難指示	4	危険な場所から全員避難！
2	大雨・洪水・高潮注意報 (気象庁)	変更	高齢者等避難	高齢者等避難	3	危険な場所から高齢者等は避難！
1	早期注意情報 (気象庁)		大雨・洪水・高潮注意報 (気象庁)	大雨・洪水・高潮注意報 (気象庁)	2	
			早期注意情報 (気象庁)	早期注意情報 (気象庁)	1	

# 「東京マイ・タイムライン」の活用

避難情報の変更等を踏まえ、  
ホームページ上で修正  
→ご家庭で避難の方法を  
話し合う際などにぜひ活用を！

詳細はこちら→



# 浸水への備えを心がけましょう

雨水ますを塞がないで！



雨水ます



車乗り入れ  
ブロック

植木鉢

地下室などには、  
土のうや止水板などの準備を！



土のう



止水板



簡易水のう

これらの情報をTwitterやYouTube、デジタルサイネージなどで発信！

# 河川監視カメラ映像の動画配信を開始



○YouTubeを活用した動画配信（6/1～）  
今後、追加公開していくカメラも、  
すべて動画で配信

東京都水防チャンネルは  
QRコード、検索からどうぞ



東京都水防チャンネル



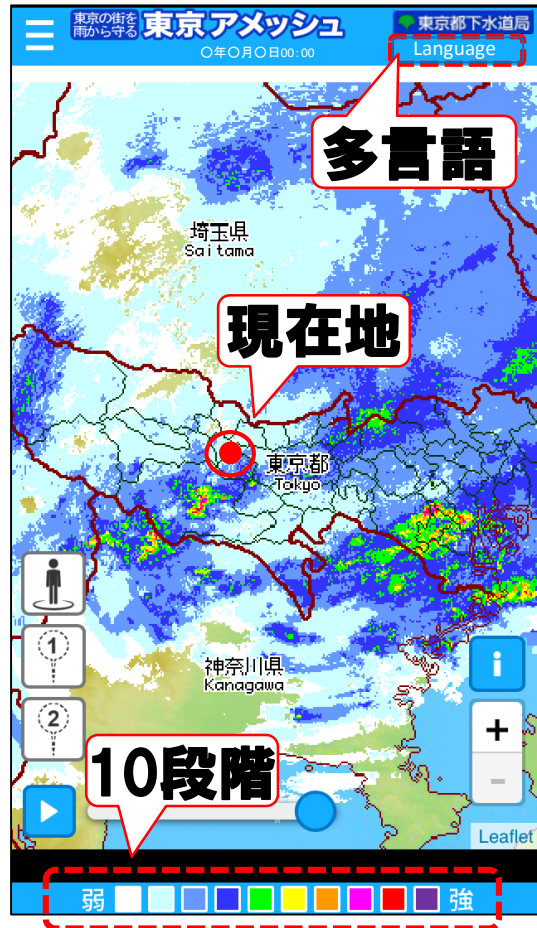
# 河川監視カメラ映像

晴天時

令和元年東日本台風時  
(台風第19号)







# 降雨情報は「東京アメツシュ」

- 雨の強弱を **10段階**表示
- GPSによる**現在地**表示
- **多言語**対応  
(日本語・英語・中国語・韓国語)

<詳細>

