

感染状況・医療提供体制の分析（7/14）

1 感染状況

<総括コメント（4段階）>



感染が拡大していると思われる／感染の再拡大の危険性が高いと思われる



感染が拡大しつつあると思われる／感染の再拡大に警戒が必要であると思われる



感染拡大の兆候があると思われる／感染の再拡大に注意が必要であると思われる



感染者数の増加が一定程度にとどまっていると思われる

2 医療提供体制

<総括コメント（4段階）>



体制が逼迫していると思われる／通常の医療が大きく制限されていると思われる



体制強化が必要であると思われる／通常の医療との両立が困難であると思われる



体制強化の準備が必要であると思われる／通常の医療との両立が困難になりつつあると思われる



通常の体制で対応可能であると思われる

新規陽性者数（7日間移動平均）の推移

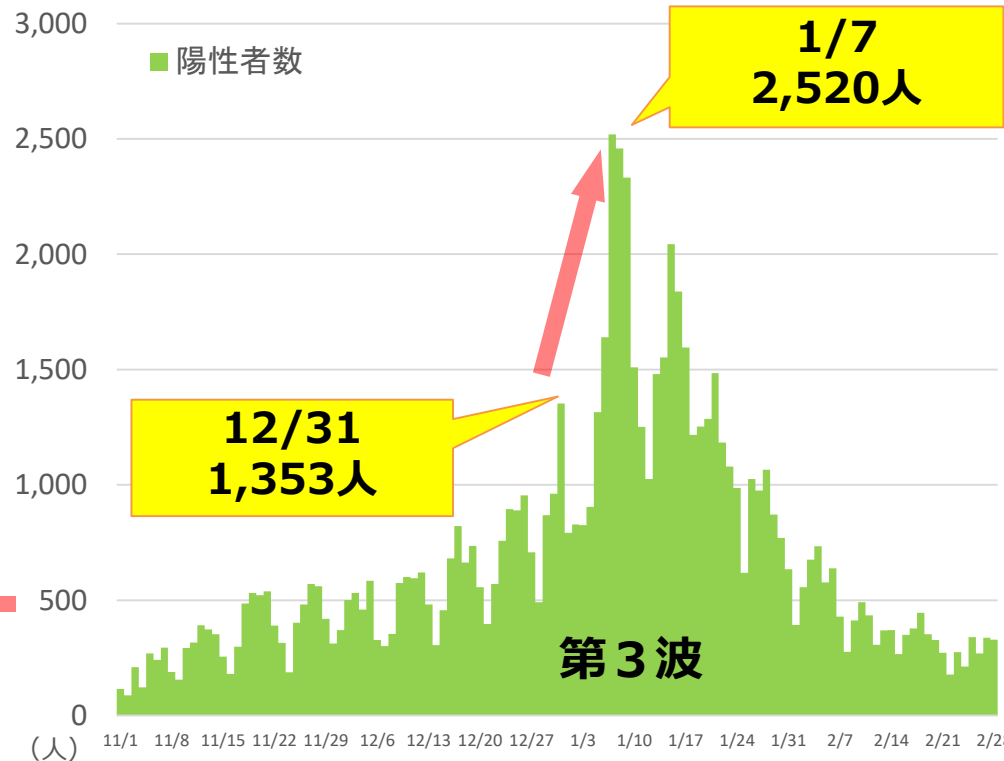


第3波の状況

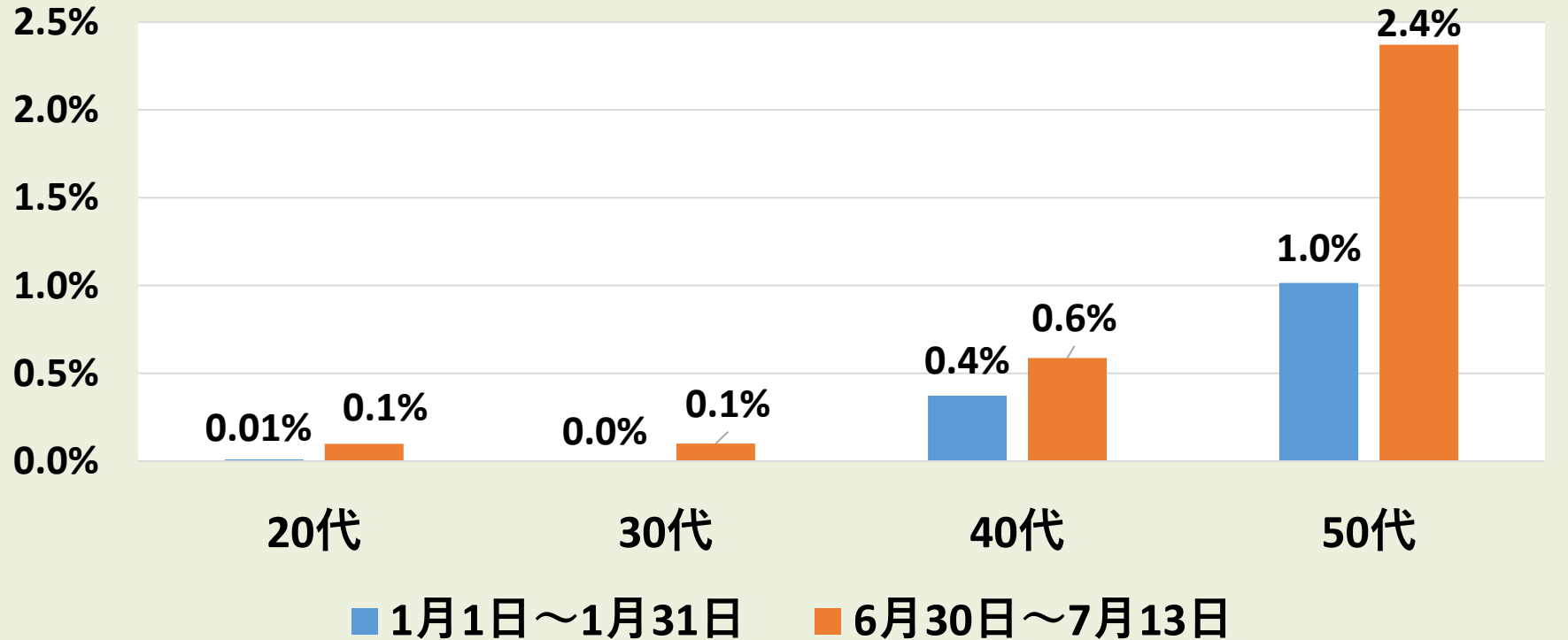
第3波の場合

12月31日 1,353人
1月7日 2,520人

7日後に約1.9倍



年代別重症化率（令和3年1月と現在との比較）



新たな大規模接種会場の開設について

【設置場所】

【開始予定日】

- | | |
|--------------|----------|
| ○ 立川地域防災センター | 7月24日（土） |
| ○ 多摩総合医療センター | 7月26日（月） |
| ○ 行幸地下通路 | 7月28日（水） |
| ○ 立川北 複合施設 | 7月26日（月） |
| ○ 三楽病院（お茶の水） | 7月26日（月） |
| ○ 調布市グリーンホール | 8月 3日（火） |
| ○ 井の頭恩賜公園 | 8月 7日（土） |

教育関係者等

※自力での移動が困難で、介助者が運転する車で来場する方等

大学と連携したワクチン接種会場の開設

接種対象

- ✓ 都内の大学・短大に通う学生、教職員
- ✓ 都内に在住し、都外の大学・短大に通う学生

【8月2日（月）開設予定】

青山学院大学 青山キャンパス（渋谷区）

一橋大学 国立キャンパス（国立市）

【8月7日（土）開設予定】

東京都立大学 南大沢キャンパス（八王子市）

7月27日（火）14:00より予約開始



経済団体と連携したワクチン接種の推進

- ✓ 東京商工会議所、東京都商工会連合会などと連携し、中小企業の従業員を対象としたワクチン接種を実施

【設置場所】 飯田橋（民間ビル）、多摩センター（民間ビル）
産業サポートスクエアTAMA

【時期】 8月2日（月）から9月末

緊急事態宣言

発令中