

# 中小企業・農林水産の事業者支援①

## ○中小企業制度融資における新たな融資メニューの創設

✓売上に影響の出る**中小企業**に向けて**低利の融資**を実施

3月15日受付開始

## ○農林水産の事業者の資金繰り支援の充実

✓燃料や資材等の高騰により経費が増加する**農林漁業者**を対象に  
**貸付制度**を実施

3月15日受付開始

## 中小企業・農林水産の事業者支援②

### ○ものづくり企業の効率的な経営を支援

✓ **専門家の派遣**とともに、**光熱水費等を削減**するための**設備等へ助成**

助成率 5分の4      限度額 300万円

3月15日受付開始

### ○省エネ等に向けた経営改善を後押し

✓ **省エネ対応策等**を通じて**経営改善**を行うための**助言や助成を実施**

助成率 2分の1      限度額 100万円

3月15日受付開始

## 中小企業・農林水産の事業者支援③

### ○ロシアとの取引停滞に係る影響へサポート

#### ✓ 海外取引の相談窓口の設置

- ・開設日 3月11日
- ・相談場所（公財）東京都中小企業振興公社
- ・問合せ先 03-5822-7241

### ○肥料価格の高騰に対するコスト低減の支援

#### ✓ 肥料の効率的な使用を推進 3月11日募集開始

農地の土壌診断（無料） / 専門家によるアドバイス

# 都民の雇用・生活支援

## ○「就職特別相談窓口」と「緊急生活相談窓口」を開設

- ・ 窓口開設日 3月11日
- ・ 対 象 ウクライナ情勢に係る原油価格の高騰等で  
離職を余儀なくされた方など

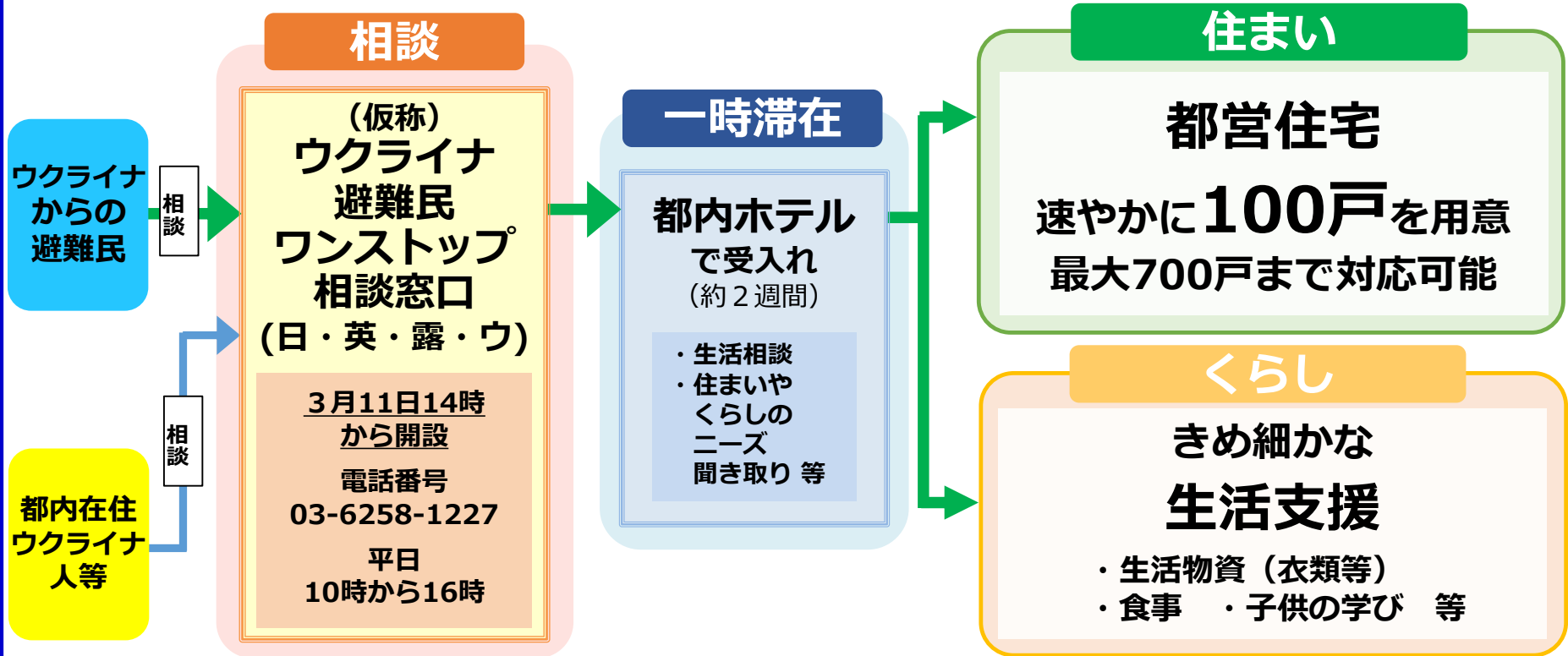
### ○ 就職特別相談窓口

- ・ 受 付 東京しごとセンター
- ・ 問合せ先 03-5213-5013

### ○ 緊急生活相談窓口

- ・ 受 付 TOKYOチャレンジネット
- ・ 問合せ先 0120-874-225 0120-874-505 (女性専用)

# ウクライナからの避難民受入れ支援イメージ



※ウクライナ大使館とも連携を密にして対応