

新宿駅西口の再開発エリアにおける プロジェクトマッピング

【期間】 3月6日(月)開始 毎日投影予定

※本年8月末までの投影を予定

【時間】 18時30分～、19時30分～、20時30分～

1日3回 各回10分程度

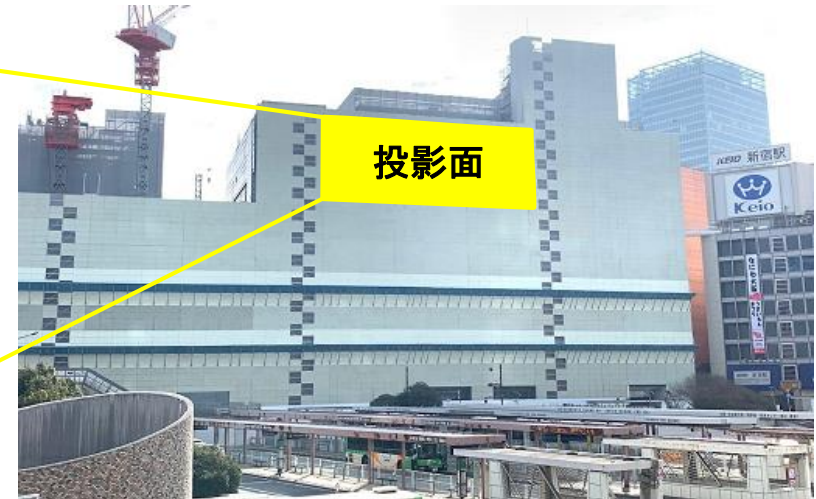
※日没等に応じ時間等の変更あり

新宿駅西口の再開発エリアにおける プロジェクトンマッピング

【場所】新宿駅西口地区開発計画 既存建物解体工事前仮囲い



※投影コンテンツの一部
(1 minute プロジェクション
マッピング国際大会受賞作より)



投影場所イメージ

TOKYO LIGHTS

ONE MINUTE
PROJECTION MAPPING
COMPETITION

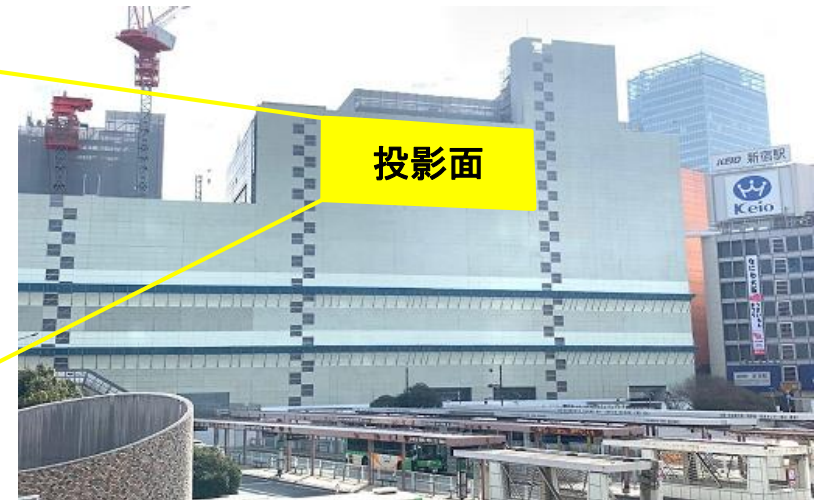


新宿駅西口の再開発エリアにおける プロジェクトンマッピング

【場所】新宿駅西口地区開発計画 既存建物解体工事前仮囲い



※投影コンテンツの一部
(1 minute プロジェクション
マッピング国際大会受賞作より)



投影場所イメージ