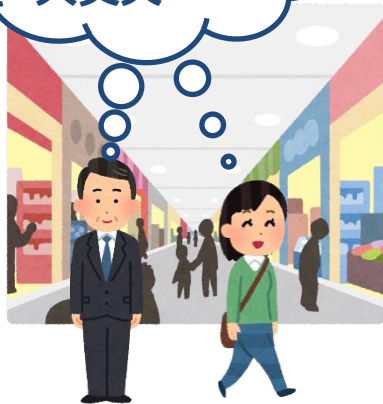


3/13から

# マスクの着用は個人の判断に 一人ひとりの判断を尊重しましょう！

空いてるし  
ここは外して  
大丈夫



空いてきた  
から外そう



花粉症で  
くしゃみが出るし  
エチケットとして着  
けとこう



マスクは、お客様のご判断で着用願います



従業員の着用に  
ご理解を

※ 換気、3密の回避、手洗い・手指消毒等の感染防止対策も忘れずに

# 令和5年度のワクチン接種

- 高齢者など重症化リスクが高い方や医療従事者等  
⇒ 2回接種（5月8日～8月末に1回、9月以降に1回）
- 接種が可能な5歳以上の全ての方  
⇒ 1回接種（9月以降）
- 令和5年度も接種費用の自己負担なし

## 都・大規模接種会場（4/1～）

	接種対象	接種日時	
都庁北 展望室	12歳以上	木・金・土・日 <small>※5/1～3は実施</small>	13時～18時30分（金は20時まで）
	小児（5～11歳）	日	16時30分～17時30分
	乳幼児（6か月～4歳）	日	15時～16時
三楽病院	小児（5～11歳）	火・金	15時30分～16時30分
	乳幼児（6か月～4歳）	火・第2・4金曜日	13時30分～15時30分
	ドライブスルー接種希望者	金（月2回）	17時～18時

※有楽町駅前地下会場 及び 立川南会場は、令和5年3月末で運営終了

# サステナブル・リカバリー

都民の命と健康を最優先に  
かつての日常を取り戻すだけでなく  
コロナとも共存した活気あふれる東京へ