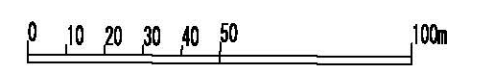




調査地点図



- 表層調査地点(111地点)
 - 築地市場敷地境界
 - 改変範囲
 - 調査対象地
- 1 30m格子
- 7 4 1
8 5 2
9 6 3 A 10m単位区画

6 基準超過地点 計1地点
 □ : ヒ素 (溶出) 1地点
 土壤ガス検出地点 計1地点
 ● : ベンゼン (ガス) 1地点

3 基準超過地点 計2地点
 □ : ヒ素 (溶出) 1地点
 ☆ : 鉛 (含有) 1地点

4 基準超過地点 計7地点
 ※うち2項目超過 3地点
 □ : ヒ素 (溶出) 5地点
 △ : 水銀 (溶出) 1地点
 × : ふっ素 (溶出) 3地点
 ☆ : 鉛 (含有) 1地点

1 基準超過地点 計8地点
 □ : ヒ素 (溶出) 8地点

7 基準超過地点 計1地点
 ○ : 六価クロム (溶出) 1地点

5 基準超過地点 計3地点
 ※うち2項目超過 1地点
 □ : ヒ素 (溶出) 2地点
 ☆ : 鉛 (含有) 2地点

2 基準超過地点 計8地点
 ○ : 六価クロム (溶出) 5地点
 □ : ヒ素 (溶出) 3地点

基準超過地点 計30地点
 ※うち2項目超過 4地点

- : 六価クロム (溶出) 6地点
- : ヒ素 (溶出) 20地点
- △ : 水銀 (溶出) 1地点
- × : ふっ素 (溶出) 3地点
- ☆ : 鉛 (含有) 4地点

土壤ガス検出地点 計1地点
 ● : ベンゼン (ガス) 1地点