

# 平成29年度「全国学力・学習状況調査」 — 「政令市」と東京都の比較 —

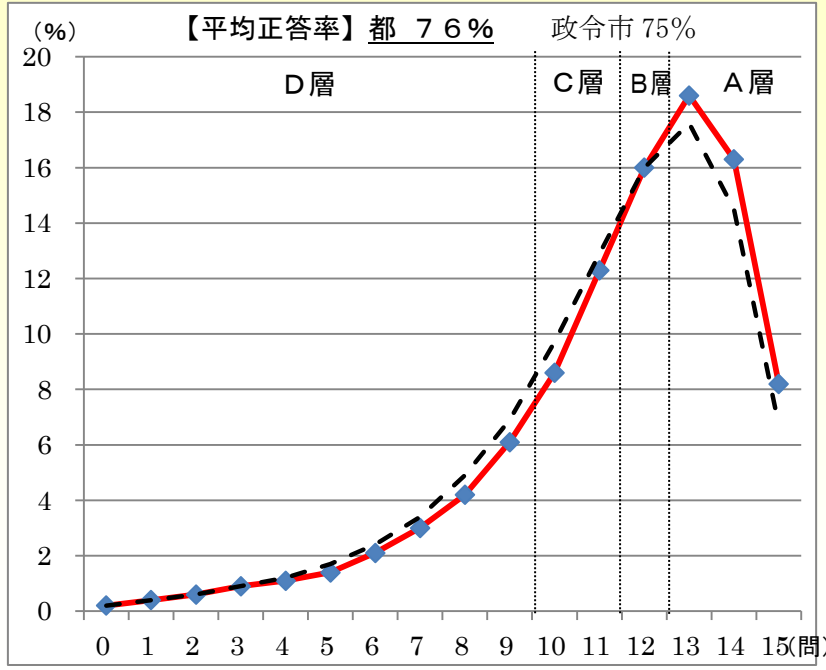
## 1 小学校

東京都  政令市 

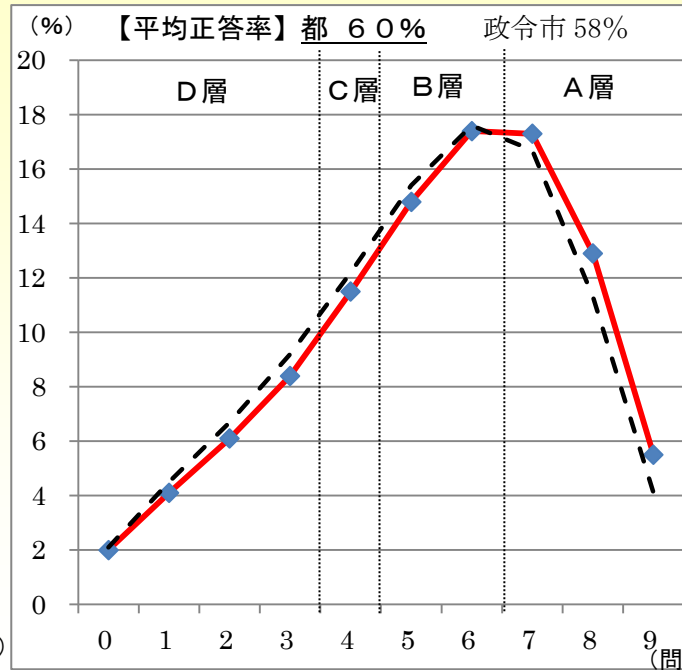
※政令市のデータ：公表されているデータ「大都市(政令市+東京23区)」から東京23区のデータを減じて作成

※縦軸：児童・生徒の割合 横軸：正答数

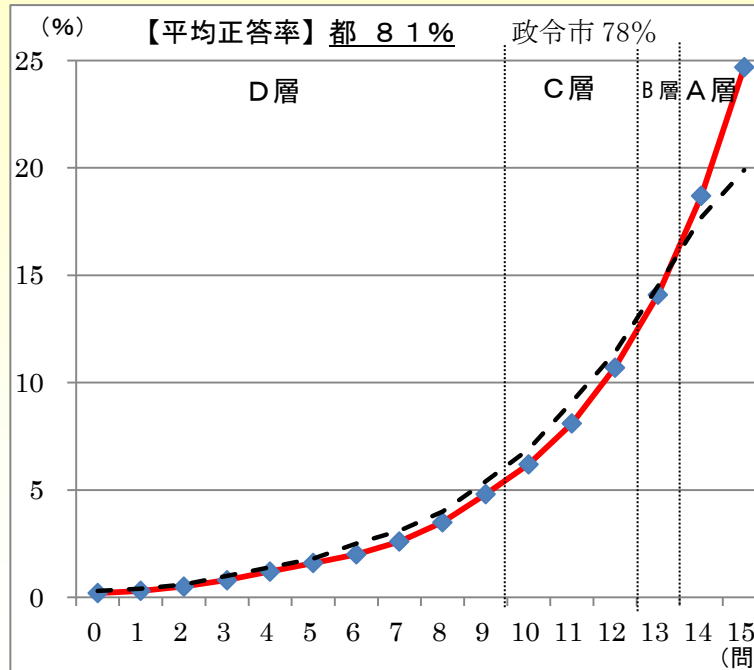
国語A (知識)



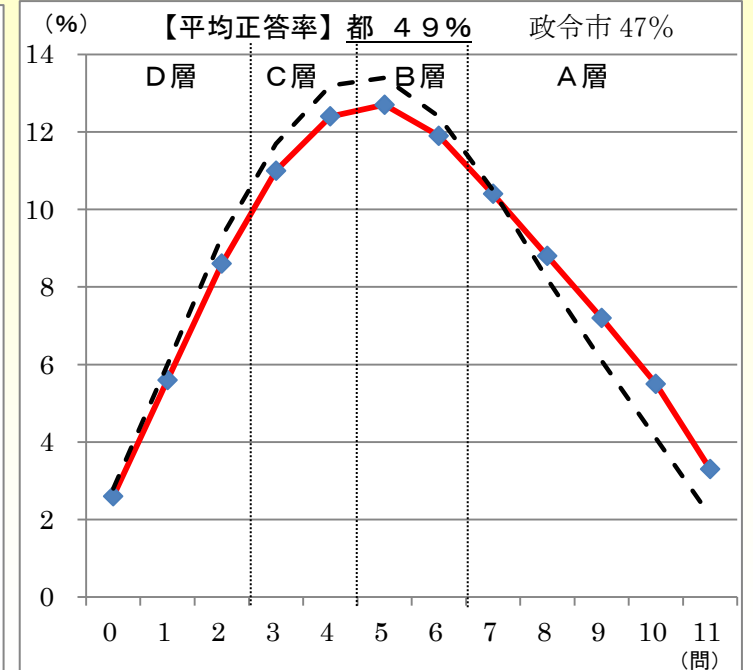
国語B (活用)



算数A (知識)

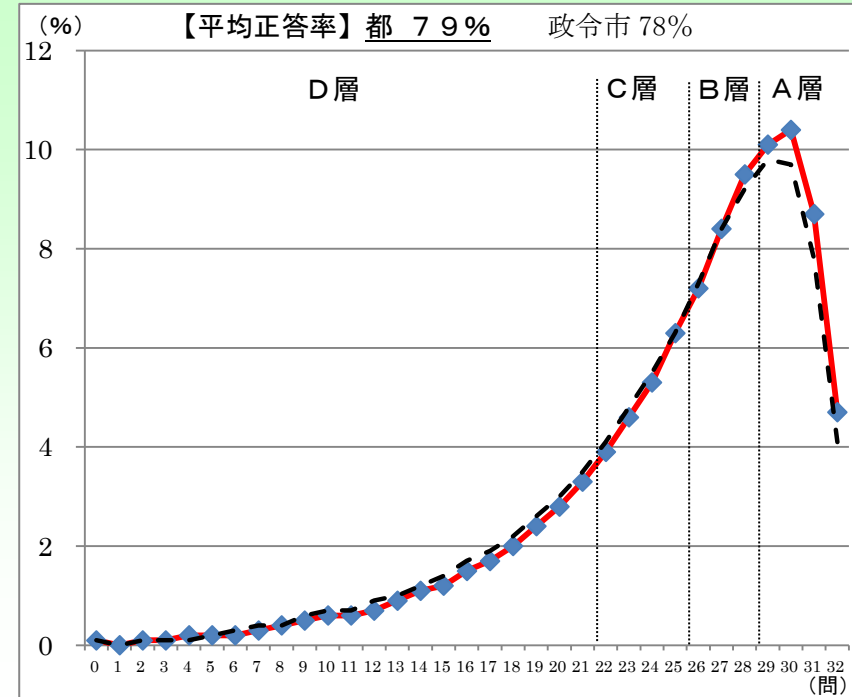


算数B (活用)

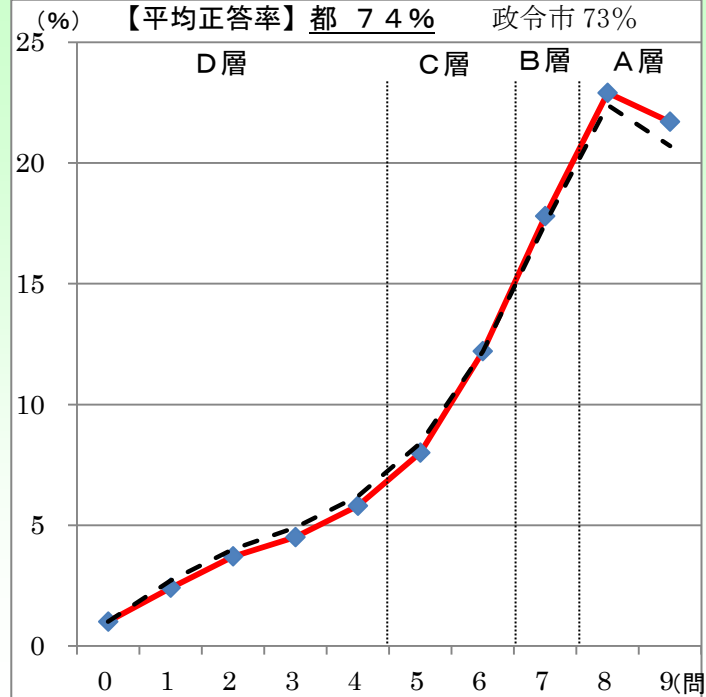


## 2 中学校

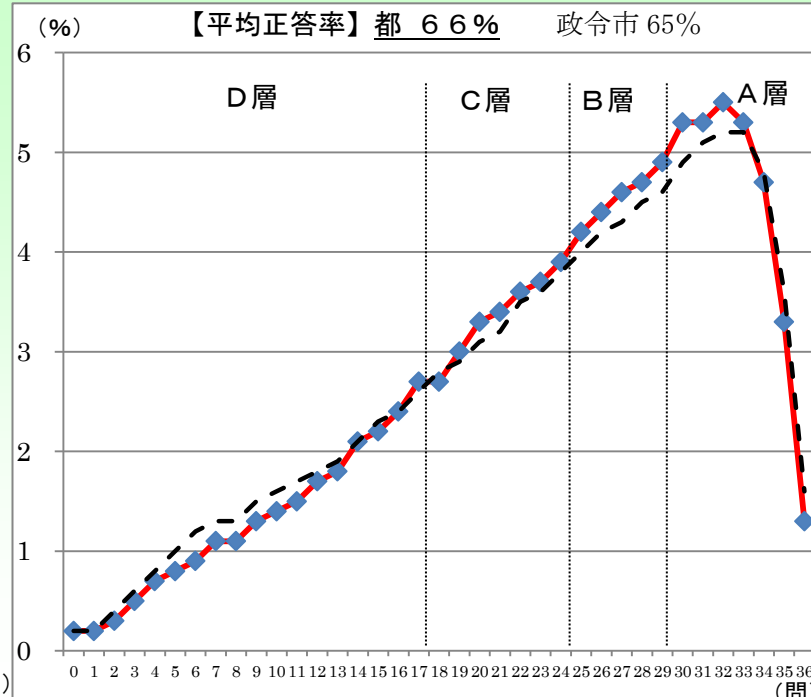
国語A (知識)



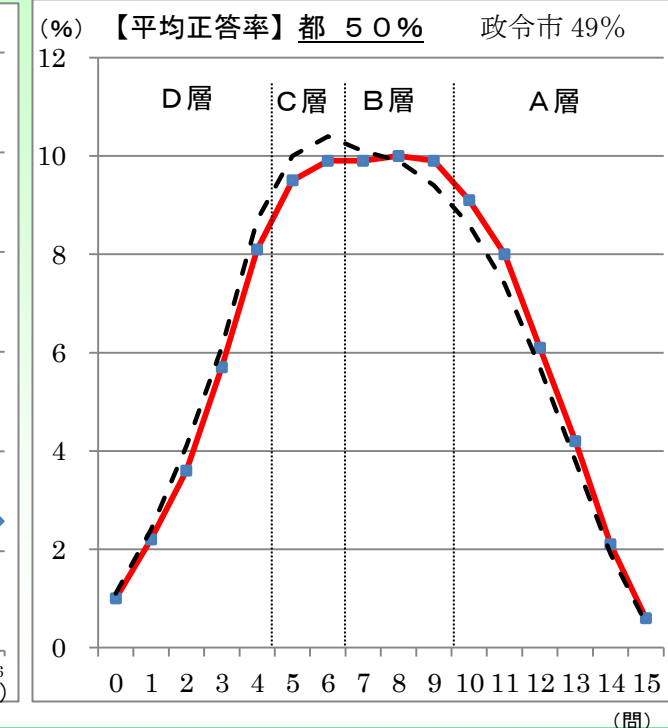
国語B (活用)



数学A (知識)



数学B (活用)



政令市と比較すると、全ての教科において平均正答率及びA層の割合が高い。今後ともA B層の増加とC D層の更なる減少を図る。