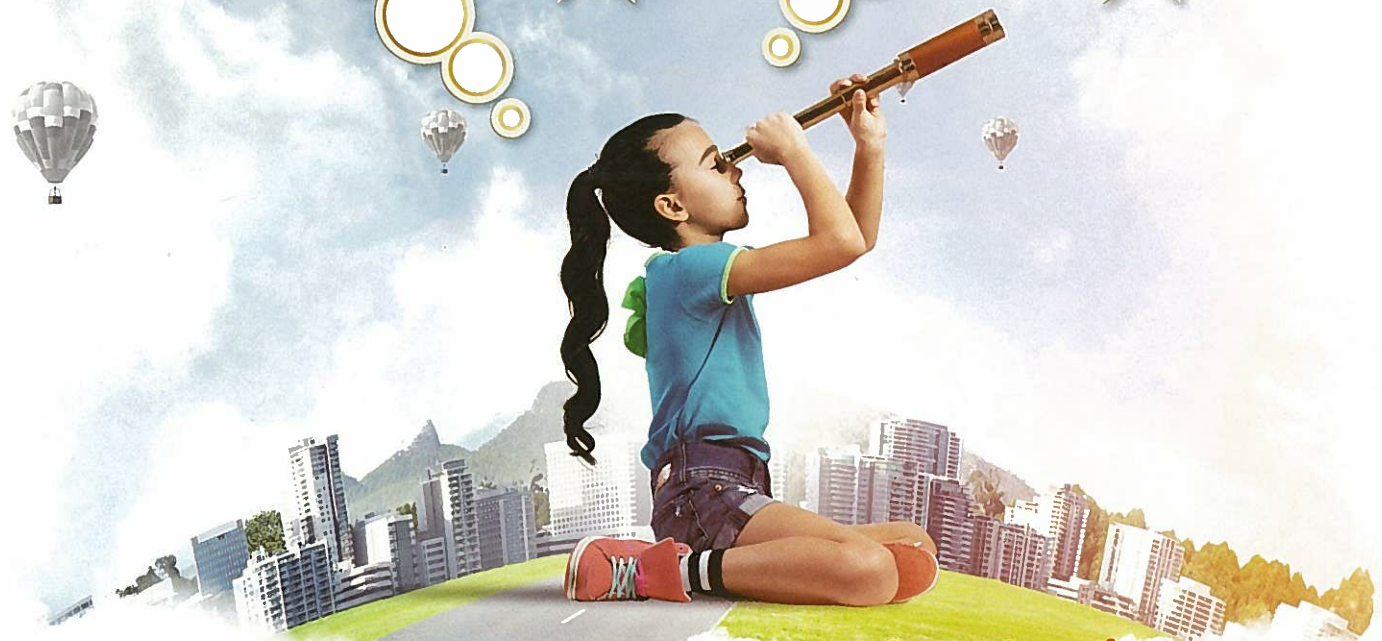


# 「東京の未来の姿」 特設展示

Beyond2020  
～東京の未来に向けて～

未来の東京は、  
どのような姿に  
なっているだろう？

人々は、  
どのような生活を  
送っているだろう？



平成30年**2月27日**（火）から**3月4日**（日）まで  
午前10時から午後5時まで（ただし、最終日は午後2時まで）

**都政ギャラリー**  
（新宿区西新宿2-8-1）

**アクセス** JR・小田急線・京王線・東京メトロ丸ノ内線・都営新宿線 新宿駅 西口 徒歩約10分、都営大江戸線 都庁前駅 徒歩1分

平成30年**3月7日**（水）から**3月12日**（月）まで  
午前10時から午後5時まで（ただし、土・日は午後4時30分まで、最終日は正午まで）

**都立中央図書館**  
（港区南麻布5-7-13）

**アクセス** 東京メトロ日比谷線 広尾駅 1番出口徒歩8分、東京メトロ南北線・都営大江戸線 麻布十番駅 徒歩20分

平成30年**3月17日**（土）から**3月23日**（金）まで  
午前10時から午後5時まで（ただし、土・日は午後4時30分まで）

**都立多摩図書館**  
（国分寺市泉町2-2-26）

**アクセス** JR 西国分寺駅 南口 徒歩7分

※ 公立学校の作品については、平成30年2月13日（火）から2月18日（日）まで、東京都美術館において開催される、平成29年度学校文化行事 第67回 東京都公立学校美術展覧会場内にも展示しています。

主催 東京都教育委員会・東京都生活文化局

リサイクル適性(A)  
この印刷物は、印刷用の紙へ  
リサイクルできます。