

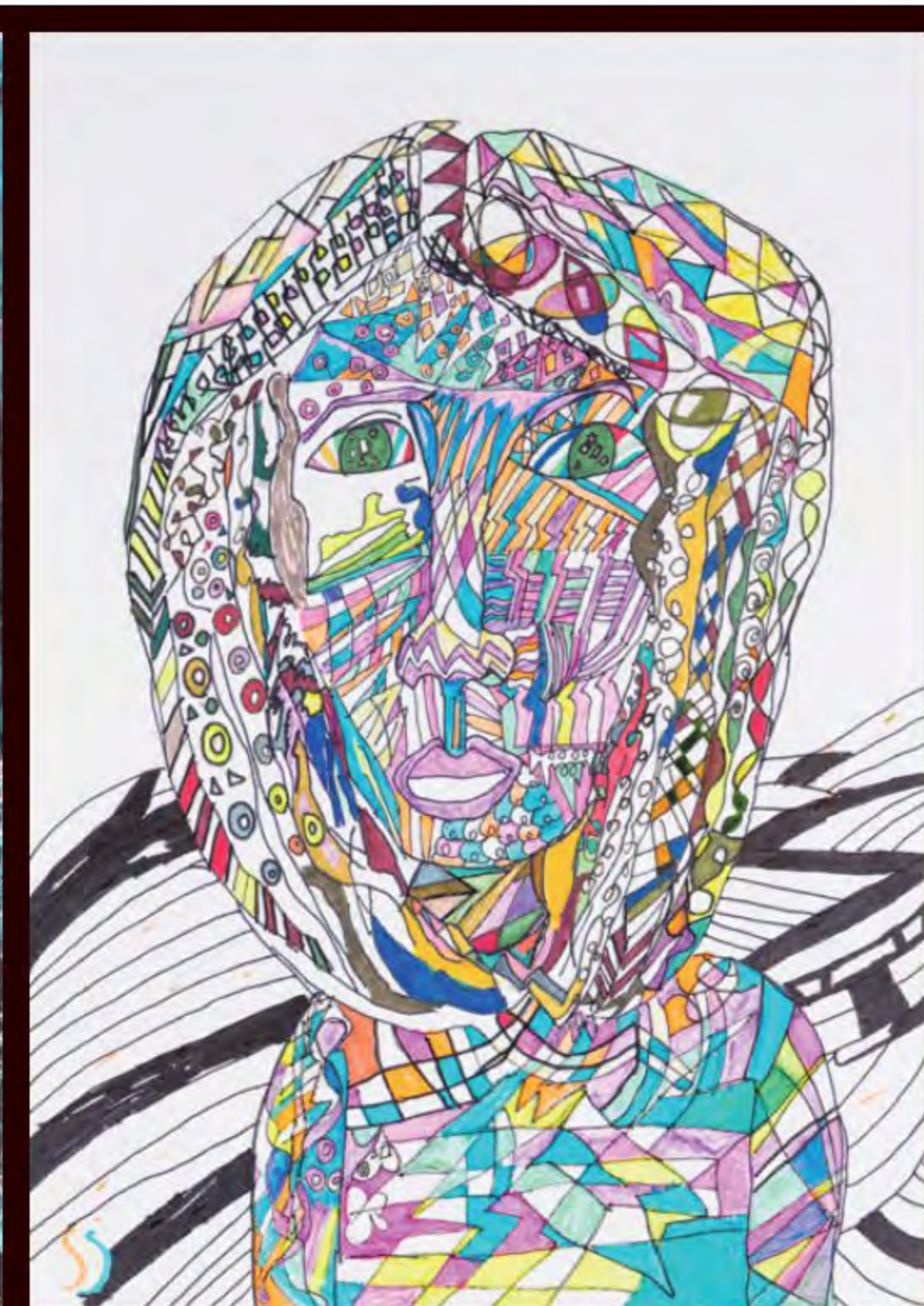
# ACE

## アートキャラバン展 2018 Art Caravan Exhibition

2018年7月 2日 月  
2019年1月17日 木



1



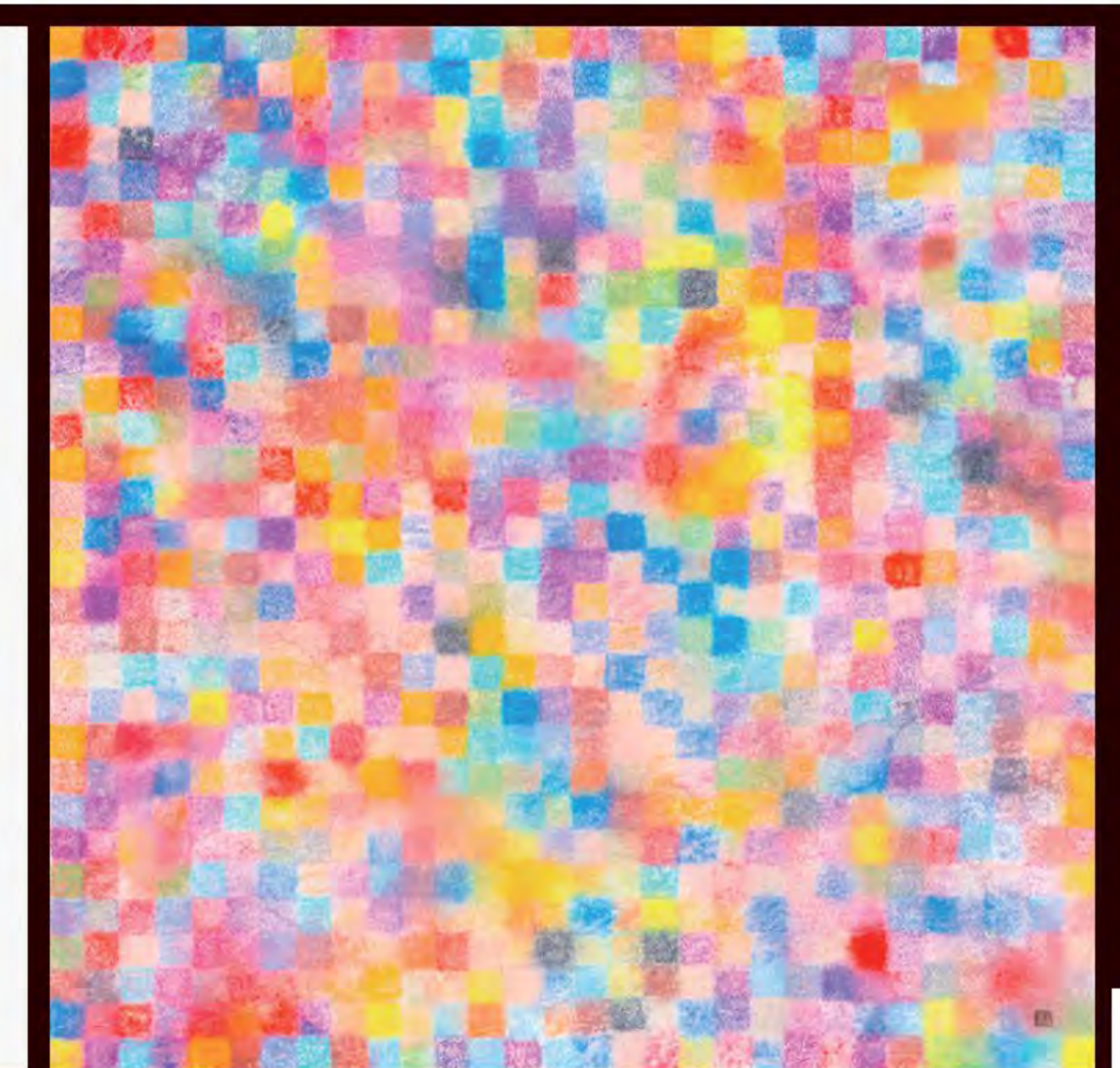
2



3



4



5

未来へ - 心ゆさぶる色・形 -

東京都立中央図書館	平成30年7月2日-7月26日* **	月-金 10:00 - 20:00 / 土日祝 10:00 - 16:30
東京都庁都政ギャラリー	平成30年8月30日-9月4日*	9:30 - 18:30
飯田橋セントラルプラザ	平成30年11月2日-11月15日	10:00 - 18:00
東京都立多摩図書館	平成30年12月22日 - 平成31年1月17日***	月-金 10:00 - 21:00 / 土日祝 10:00 - 17:30

\*最終日12:00まで \*\*東京都立中央図書館 休館日:平成30年7月5日、20日 \*\*\*東京都立多摩図書館 休館日:平成30年12月29日-平成31年1月3日、1月10日



# アートキャラバン展 2018

昨年の「第3回 東京都特別支援学校 アートプロジェクト展」に出展された作品を都内各所で展示し、多くの都民の皆様へ児童・生徒の才能を御覧いただく機会とした展覧会です。



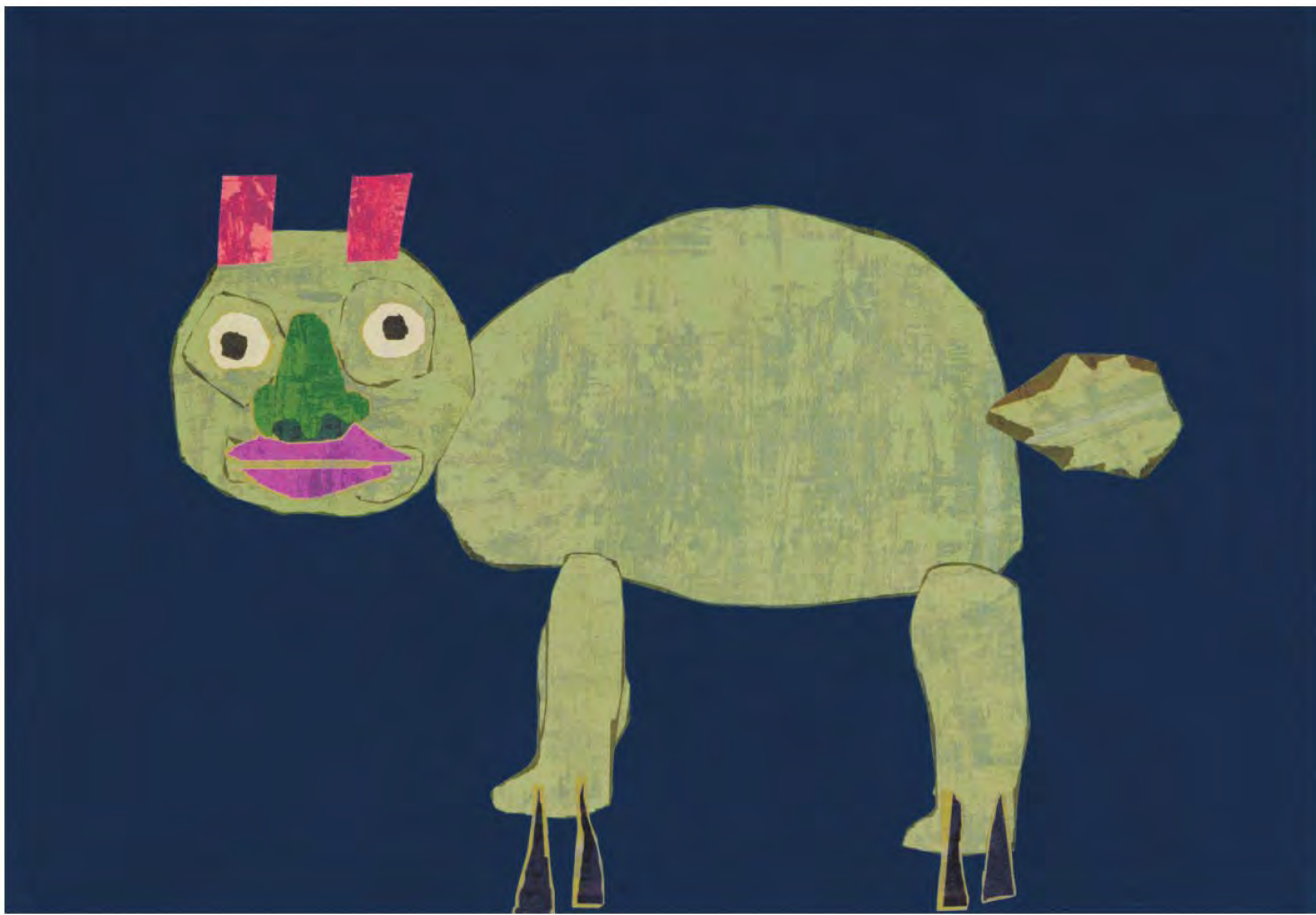
6



7



8



9



10



11

1. 『ロシアのドラマ』 山崎 創一郎
2. 『自画像』 沈 美昊
3. 『ドライブ』 中川 光輝
4. 『はじめてしゃべった言葉はブルー』 山内 理生
5. 『私のパズル』 市川 音穂
6. 『レインボーフラワーズ』 三宅 那海
7. 『雪豹』 朝倉 未奈巳
8. 『ヘビクイワシ』 山下 雄平
9. 『ふしぎないきもの』 小宮 玲夏
10. 『女の人』 小澤 茜
11. 『どうぶつ』 和田 啓太

全50点の中から各回ごとに数点ずつ展示されます。

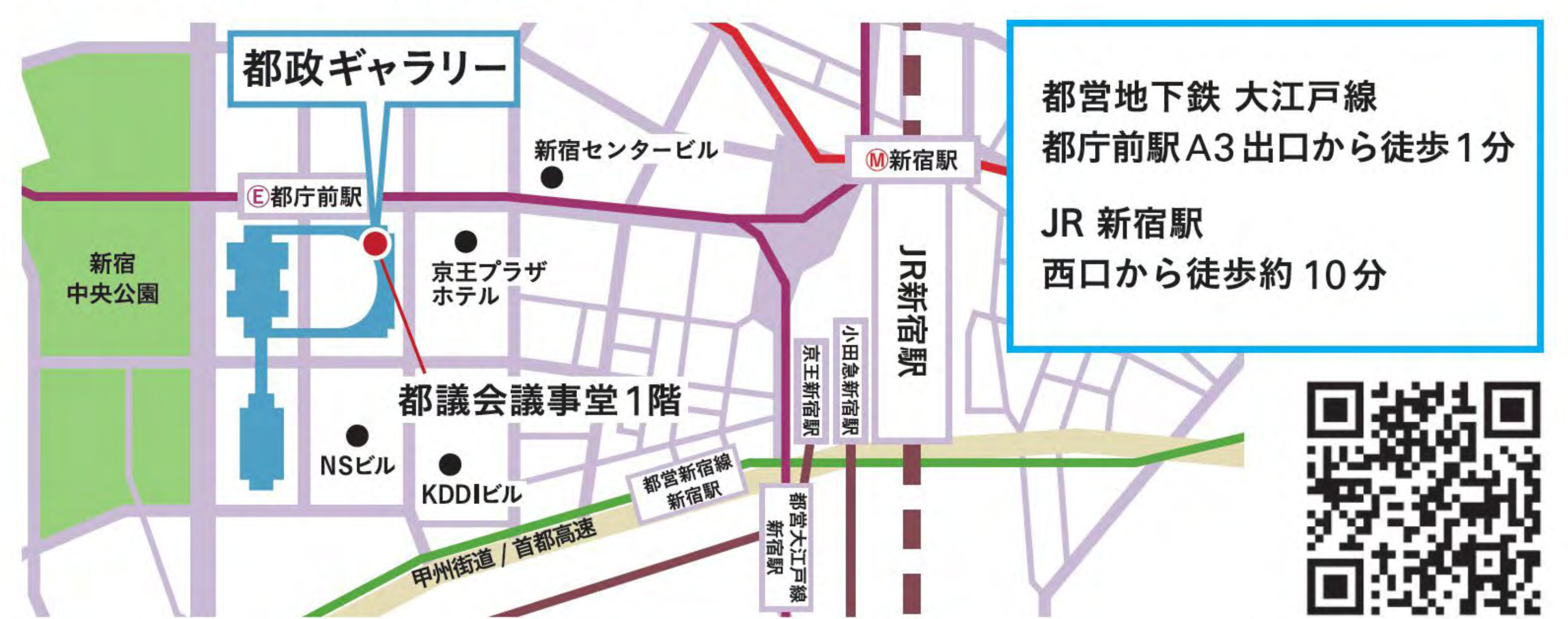
## 東京都立中央図書館

平成30年7月2日-7月26日(最終日は12:00まで)  
港区南麻布5-7-13



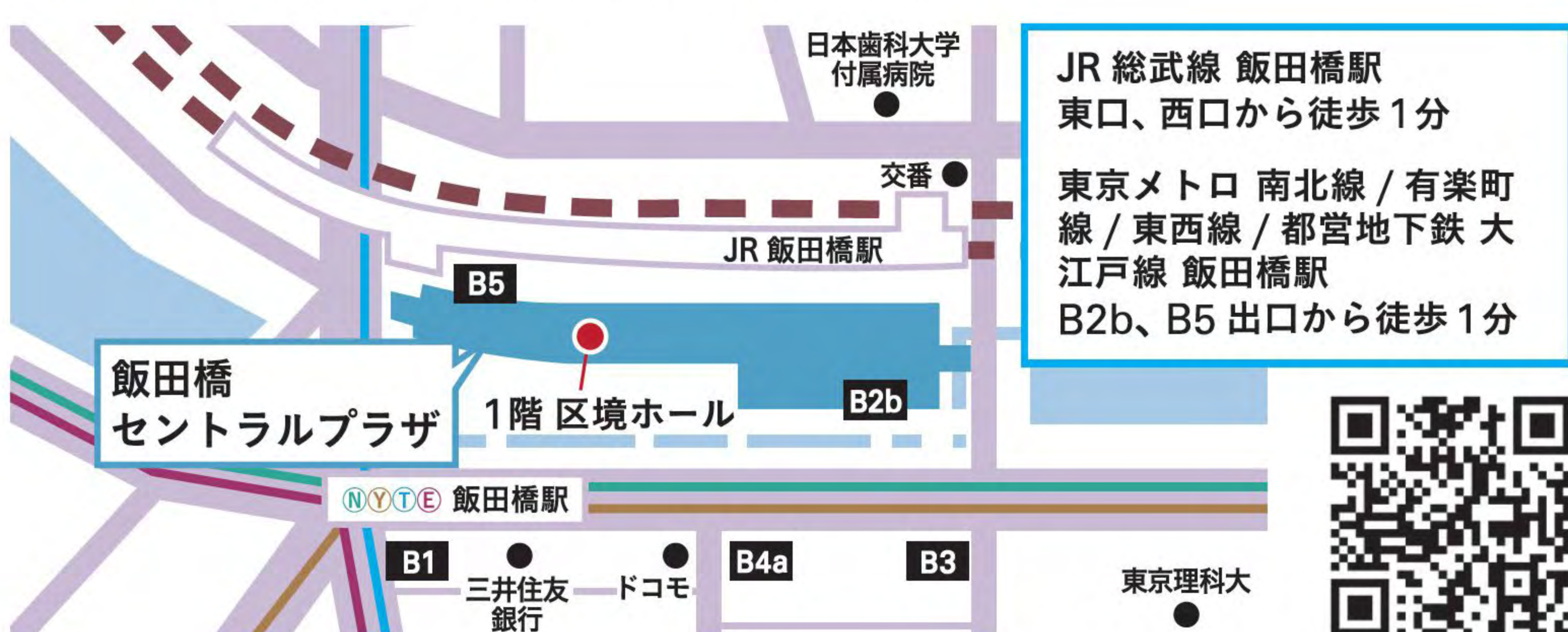
## 東京都庁都政ギャラリー

平成30年8月30日-9月4日(最終日は12:00まで)  
新宿区西新宿2-8-1 都議会議事堂1階



## 飯田橋セントラルプラザ

平成30年11月2日-11月15日  
新宿区神楽河岸1-1 セントラルプラザビル1階



## 東京都立多摩図書館

平成30年12月22日-平成31年1月17日  
国分寺市泉町2-2-26

