

「東京都の医療施設」結果の概要

【医療施設（静態・動態）調査】

1 施設の種別別にみた施設数（図1、表1）

《 病院数は前年に比べ4施設減少、一般診療所数は73施設増加
 歯科診療所数は26施設減少 》

- * 病院は647施設で、前年に比べ4施設減少した。
 昭和56年(757施設)をピークに減少傾向が続いていたが、近年はほぼ横ばいである。
- * 一般診療所は13,257施設で、前年に比べ73施設増加した。平成2年以降増加傾向にある。
 有床診療所は355施設（一般診療所総数の2.7%）で年々減少し、無床診療所が増加した。
- * 歯科診療所は10,632施設で、前年に比べ26施設減少した。
 昭和50年の調査開始以来増加傾向にあったが、今回は前年に比べ減少した。

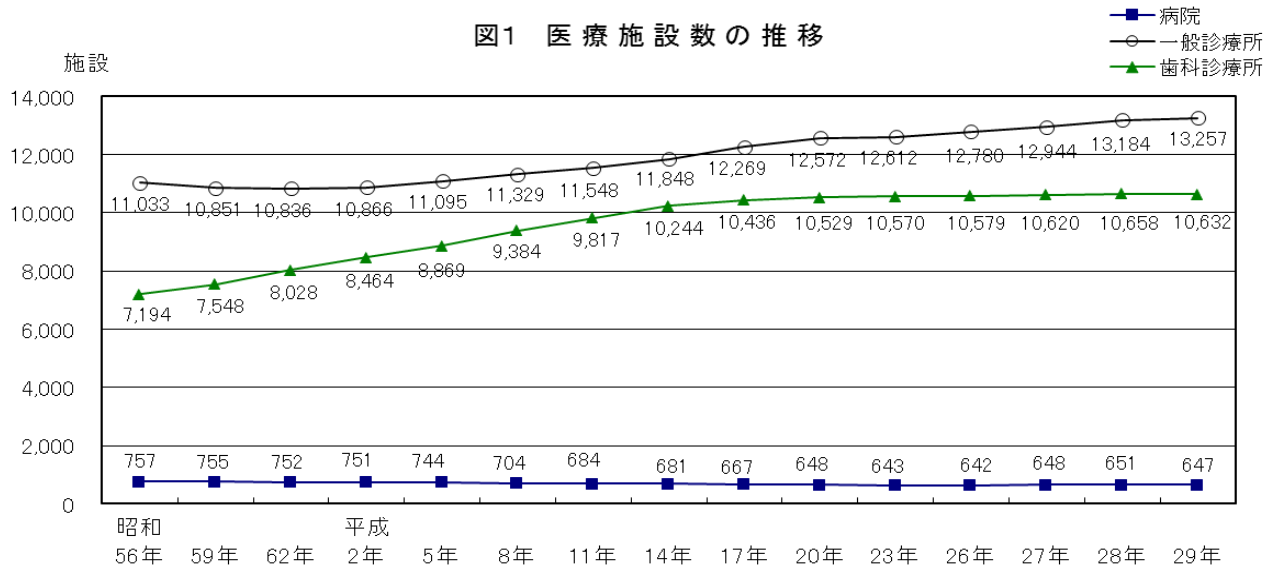


表1 施設の種別別にみた施設数

区分	各年10月1日現在				
	平成27年 施設数	平成28年 施設数	対27年増減率 (%)	平成29年 施設数	対28年増減率 (%)
総数	24,212	24,493	1.2	24,536	0.2
病院	648	651	0.5	647	▲ 0.6
精神科病院	50	50	0.0	50	0.0
一般病院 (再掲)	598	601	0.5	597	▲ 0.7
療養病床を有する病院	250	256	2.4	252	▲ 1.6
一般診療所	12,944	13,184	1.9	13,257	0.6
有床	410	389	▲ 5.1	355	▲ 8.7
無床	12,534	12,795	2.1	12,902	0.8
歯科診療所	10,620	10,658	0.4	10,632	▲ 0.2

2 開設者別にみた施設数（表2）

- * 病院は「医療法人」が439施設（病院総数の67.9%）と最も多い。次いで「社会福祉法人」が34施設（同5.3%）、「私立学校法人」が32施設（同4.9%）である。前年に比べ「医療法人」は2施設増加、「社会福祉法人」、「私立学校法人」は同数である。
- * 一般診療所は「個人」が6,672施設（一般診療所総数の50.3%）と最も多い。次いで「医療法人」が5,082施設（同38.3%）で、増加が続いている。前年に比べ「個人」は88施設減少し、「医療法人」は167施設増加した。
- * 歯科診療所は「個人」が8,030施設（歯科診療所総数の75.5%）と最も多い。次いで「医療法人」が2,523施設（同23.7%）である。前年に比べ、「個人」は80施設減少し、「医療法人」は53施設増加した。

表2 医療施設数の推移、開設者別

各年10月1日現在

開設者	施設数								
	病院			一般診療所			歯科診療所		
	平成27年	平成28年	平成29年	平成27年	平成28年	平成29年	平成27年	平成28年	平成29年
総数	648	651	647	12,944	13,184	13,257	10,620	10,658	10,632
厚生労働省	1	1	1	3	2	2	-	-	-
その他国	23	23	23	38	39	39	1	1	1
東京都	13	13	13	19	19	19	1	1	1
市町村	10	10	10	105	149	152	11	12	10
地方独立行政法人	1	1	1	1	-	-	-	-	-
日赤	4	4	4	22	20	20	-	-	-
済生会・北海道	2	2	2	1	1	1	-	-	-
厚生連	-	-	-	1	1	1	-	-	-
国保連	-	-	-	-	-	-	-	-	-
社会保険関係団体	8	7	7	113	111	110	4	4	4
公益法人	31	31	27	79	76	66	29	26	27
医療法人	430	437	439	4,718	4,915	5,082	2,374	2,470	2,523
私立学校法人	33	32	32	64	65	61	3	3	3
社会福祉法人	34	34	34	496	510	536	8	8	10
医療生協	5	5	5	47	47	46	5	5	5
会社	6	6	6	362	360	336	5	5	5
その他の法人	19	19	25	105	109	114	13	13	13
個人	28	26	18	6,770	6,760	6,672	8,166	8,110	8,030

注 平成26年から、「社会保険関係団体」のうち「全国社会保険協会連合会」、「厚生年金事業振興団」及び「船員保険会」は、「その他国」又は「その他の法人」に含まれている。

3 病床の規模別にみた施設数（表3）

- * 200床未満の病院が448施設（病院総数の69.2%）であり、病院全体の3分の2以上を占める。

表3 病床の規模別にみた病院数

各年10月1日現在

病床規模	総数			精神科病院			一般病院		
	平成27年	平成28年	平成29年	平成27年	平成28年	平成29年	平成27年	平成28年	平成29年
総数	648	651	647	50	50	50	598	601	597
20～49床	90	87	83	-	-	-	90	87	83
50～99	164	168	166	7	7	7	157	161	159
100～199	197	199	199	15	15	15	182	184	184
200～299	59	59	62	11	11	12	48	48	50
300～399	52	53	52	9	10	9	43	43	43
400～499	37	36	36	6	5	5	31	31	31
500床以上	49	49	49	2	2	2	47	47	47

4 診療科目別にみた施設数（表4-1、4-2）

- * 一般病院では「内科」が542施設（一般病院総数の90.8%）と最も多い。次いで「リハビリテーション科」412施設（同69.0%）、「整形外科」388施設（同65.0%）、「外科」346施設（同58.0%）となっている。
- * 前年と比べると、「糖尿病内科（代謝内科）」（11施設増）、「リハビリテーション科」（11施設増）などが増加し、「外科」（12施設減）、「婦人科」（6施設減）、「循環器内科」（5施設減）などが減少した。

表4-1 診療科目別にみた一般病院数（重複計上）

区 分	平成27年		平成28年		平成29年	
	施設数	総数に対する割合 (%)	施設数	総数に対する割合 (%)	施設数	総数に対する割合 (%)
総 数	598	100.0	601	100.0	597	100.0
内 科	544	91.0	546	90.8	542	90.8
呼 吸 器 内 科	202	33.8	206	34.3	213	35.7
循 環 器 内 科	295	49.3	303	50.4	298	49.9
消化器内科(胃腸内科)	274	45.8	277	46.1	278	46.6
腎 臓 内 科	106	17.7	120	20.0	129	21.6
神 経 内 科	189	31.6	197	32.8	202	33.8
糖尿病内科(代謝内科)	114	19.1	122	20.3	133	22.3
血 液 内 科	55	9.2	56	9.3	65	10.9
皮 膚 科	263	44.0	264	43.9	266	44.6
ア レ ル ギ ー 科	35	5.9	34	5.7	35	5.9
リ ウ マ チ 科	93	15.6	98	16.3	104	17.4
感 染 症 内 科	22	3.7	22	3.7	23	3.9
小 児 科	188	31.4	186	30.9	187	31.3
精 神 科	166	27.8	170	28.3	172	28.8
心 療 内 科	44	7.4	44	7.3	44	7.4
外 科	358	59.9	358	59.6	346	58.0
呼 吸 器 外 科	87	14.5	92	15.3	91	15.2
心 臓 血 管 外 科	91	15.2	100	16.6	99	16.6
乳 腺 外 科	76	12.7	83	13.8	93	15.6
気 管 食 道 外 科	8	1.3	8	1.3	8	1.3
消化器外科(胃腸外科)	154	25.8	157	26.1	160	26.8
泌 尿 器 科	257	43.0	255	42.4	256	42.9
肛 門 外 科	75	12.5	75	12.5	76	12.7
脳 神 経 外 科	212	35.5	214	35.6	214	35.8
整 形 外 科	390	65.2	392	65.2	388	65.0
形 成 外 科	114	19.1	116	19.3	124	20.8
美 容 外 科	16	2.7	15	2.5	15	2.5
眼 科	200	33.4	199	33.1	196	32.8
耳 鼻 い ん こ う 科	158	26.4	159	26.5	158	26.5
小 児 外 科	22	3.7	24	4.0	28	4.7
産 婦 人 科	90	15.1	87	14.5	87	14.6
産 科	22	3.7	22	3.7	20	3.4
婦 人 科	93	15.6	96	16.0	90	15.1
リハビリテーション科	388	64.9	401	66.7	412	69.0
放 射 線 科	218	36.5	223	37.1	233	39.0
麻 酔 科	224	37.5	223	37.1	225	37.7
病 理 診 断 科	86	14.4	90	15.0	92	15.4
臨 床 検 査 科	31	5.2	32	5.3	33	5.5
救 急 科	68	11.4	78	13.0	88	14.7
歯 科	99	16.6	101	16.8	100	16.8
矯 正 歯 科	18	3.0	19	3.2	19	3.2
小 児 歯 科	15	2.5	16	2.7	16	2.7
歯 科 口 腔 外 科	75	12.5	75	12.5	75	12.6

* 一般診療所では「内科」が7,988施設（一般診療所総数の60.3%）と最も多い。次いで「小児科」2,516施設（同19.0%）、「皮膚科」2,481施設（同18.7%）、「消化器内科（胃腸内科）」1,949施設（同14.7%）となっている。

表4-2 診療科目別にみた一般診療所数（重複計上）

各年10月1日現在

区 分	医療施設動態調査				医療施設静態調査	
	平成27年		平成28年		平成29年	
	施設数	総数に対する割合(%)	施設数	総数に対する割合(%)	施設数	総数に対する割合(%)
総 数	12,944	100.0	13,184	100.0	13,257	100.0
内 科	7,920	61.2	8,065	61.2	7,988	60.3
呼 吸 器 内 科	868	6.7	888	6.7	928	7.0
循 環 器 内 科	1,526	11.8	1,548	11.7	1,586	12.0
消化器内科(胃腸内科)	1,978	15.3	1,977	15.0	1,949	14.7
腎 臓 内 科	289	2.2	294	2.2	360	2.7
神 経 内 科	413	3.2	413	3.1	419	3.2
糖尿病内科(代謝内科)	546	4.2	562	4.3	652	4.9
血 液 内 科	65	0.5	67	0.5	80	0.6
皮 膚 科	2,474	19.1	2,517	19.1	2,481	18.7
ア レ ル ギ ー 科	1,080	8.3	1,110	8.4	1,140	8.6
リ ウ マ チ 科	444	3.4	453	3.4	441	3.3
感 染 症 内 科	71	0.5	73	0.6	74	0.6
小 児 科	2,591	20.0	2,639	20.0	2,516	19.0
精 神 科	1,205	9.3	1,232	9.3	1,235	9.3
心 療 内 科	871	6.7	902	6.8	911	6.9
外 科	1,371	10.6	1,375	10.4	1,299	9.8
呼 吸 器 外 科	19	0.1	19	0.1	19	0.1
心 臓 血 管 外 科	51	0.4	51	0.4	57	0.4
乳 腺 外 科	130	1.0	140	1.1	154	1.2
気 管 食 道 外 科	50	0.4	50	0.4	46	0.3
消化器外科(胃腸外科)	116	0.9	115	0.9	143	1.1
泌 尿 器 科	505	3.9	524	4.0	531	4.0
肛 門 外 科	342	2.6	340	2.6	327	2.5
脳 神 経 外 科	188	1.5	197	1.5	205	1.5
整 形 外 科	1,520	11.7	1,540	11.7	1,524	11.5
形 成 外 科	477	3.7	490	3.7	490	3.7
美 容 外 科	362	2.8	369	2.8	374	2.8
眼 科	1,268	9.8	1,283	9.7	1,274	9.6
耳 鼻 い ん こ う 科	874	6.8	872	6.6	866	6.5
小 児 外 科	51	0.4	51	0.4	49	0.4
産 婦 人 科	414	3.2	413	3.1	424	3.2
産 科	42	0.3	45	0.3	35	0.3
婦 人 科	365	2.8	381	2.9	355	2.7
リハビリテーション科	926	7.2	950	7.2	931	7.0
放 射 線 科	342	2.6	343	2.6	307	2.3
麻 酔 科	205	1.6	208	1.6	195	1.5
病 理 診 断 科	9	0.1	9	0.1	9	0.1
臨 床 検 査 科	9	0.1	10	0.1	14	0.1
救 急 科	4	0.0	5	0.0	4	0.0
歯 科	281	2.2	318	2.4	311	2.3
矯 正 歯 科	38	0.3	42	0.3	46	0.3
小 児 歯 科	36	0.3	42	0.3	45	0.3
歯 科 口 腔 外 科	37	0.3	41	0.3	52	0.4

※一般診療所の診療科目の変更は、医療施設動態調査の調査対象ではない。そのため、平成27年、28年の数値は、平成26年静態調査時から新規開設及び廃止分の診療科目を加減したもので、診療科目の変更分は反映されていない。

5 小児科、産婦人科、産科を標榜する一般病院数の年次推移

(表5、図5-1、図5-2)

* 小児科は187施設(一般病院総数の31.3%)、「産婦人科」は87施設(同14.6%)、「産科」は20施設(同3.4%)となっている。

表5 小児科、産婦人科、産科を標榜する一般病院数の年次推移

年次	小児科		産婦人科		産科		一般病院総数
	施設数	総数に対する割合(%)	施設数	総数に対する割合(%)	施設数	総数に対する割合(%)	
昭和56年	317	45.8	228	32.9	26	3.8	692
59年	332	48.0	213	30.8	20	2.9	692
62年	331	47.8	198	28.6	21	3.0	692
平成2年	327	47.0	193	27.7	21	3.0	696
5年	318	46.2	186	27.0	17	2.5	688
8年	283	43.7	165	25.5	9	1.4	648
11年	250	39.8	124	19.7	19	3.0	628
14年	230	36.8	123	19.7	14	2.2	625
17年	218	35.6	116	18.9	16	2.6	613
20年	193	32.5	101	17.0	18	3.0	594
23年	191	32.3	102	17.2	14	2.4	592
26年	186	31.4	92	15.5	20	3.4	592
27年	188	31.4	90	15.1	22	3.7	598
28年	186	30.9	87	14.5	22	3.7	601
29年	187	31.3	87	14.6	20	3.4	597

図5-1 小児科を標榜する一般病院数の年次推移

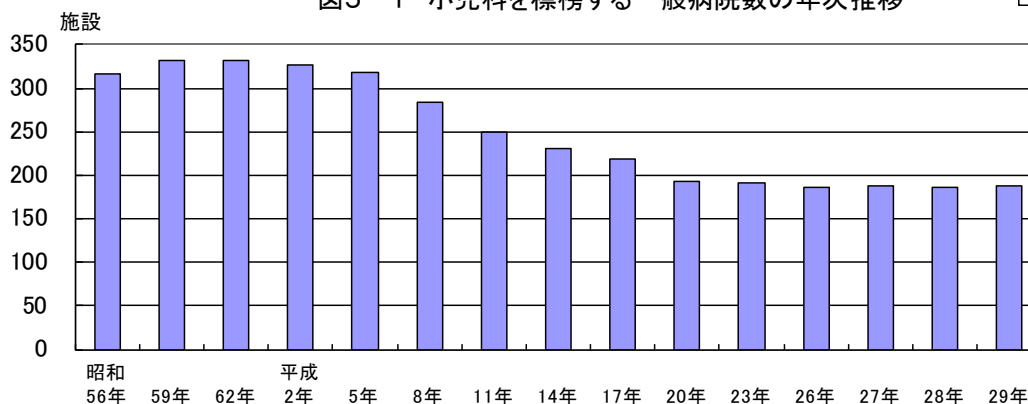
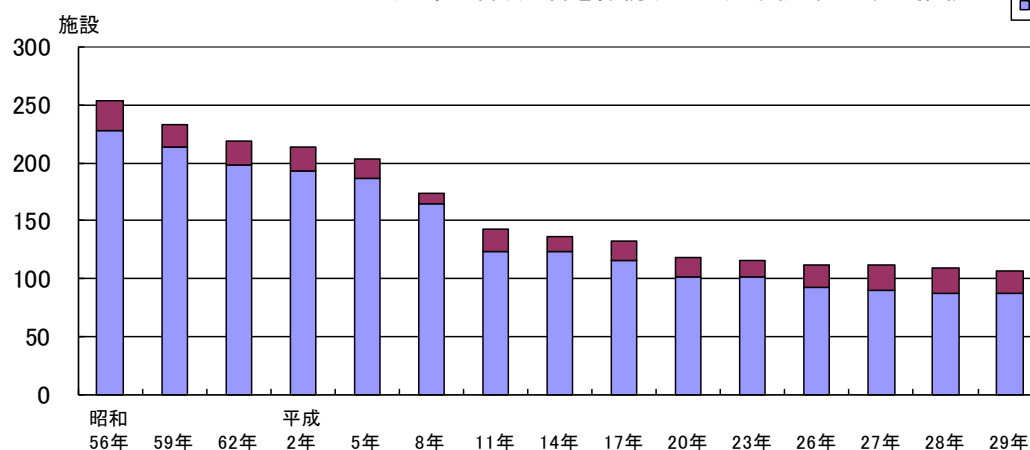


図5-2 産婦人科、産科を標榜する一般病院数の年次推移



<参考> 小児科、産婦人科、産科を標榜する診療所数の年次推移

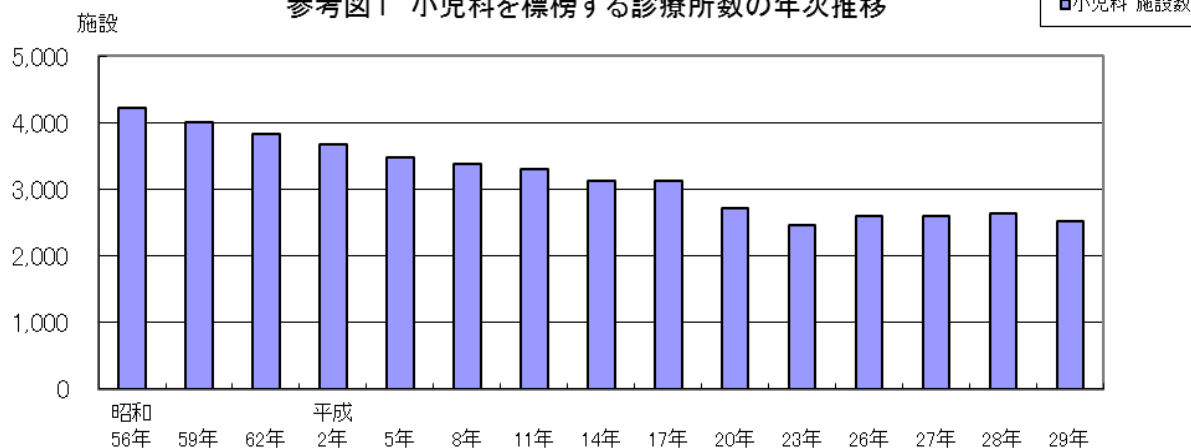
(参考表1、参考図1、参考図2)

* 小児科は2,516施設(一般診療所総数の19.0%)、「産婦人科」は424施設(同3.2%)、「産科」は35施設(同0.3%)となっている。

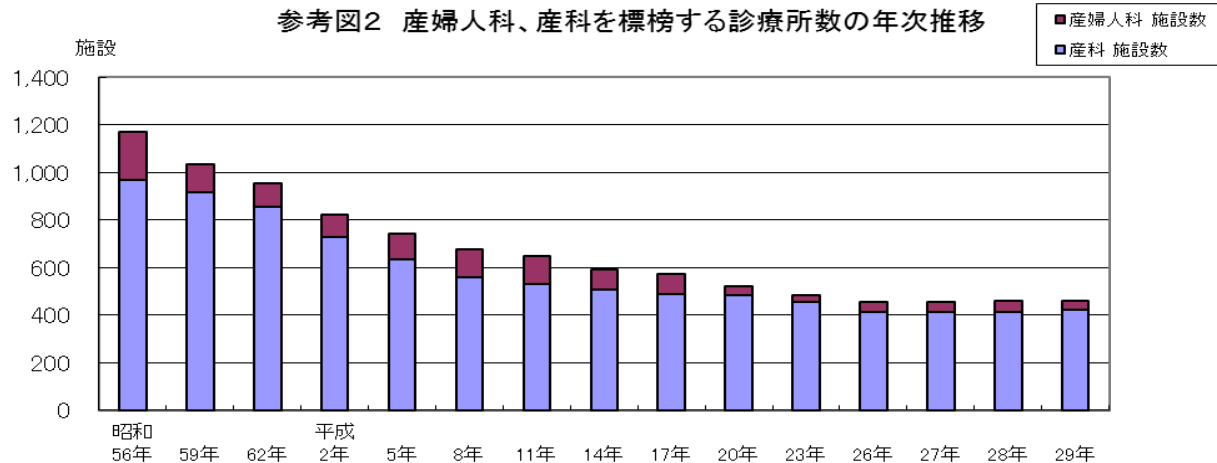
参考表1 小児科、産婦人科、産科を標榜する診療所数の年次推移

年次	小児科		産婦人科		産科		一般診療所 総数
	施設数	総数に対 する割合 (%)	施設数	総数に対 する割合 (%)	施設数	総数に対 する割合 (%)	
昭和56年	4,216	38.2	969	8.8	203	1.8	11,033
59年	4,001	36.9	917	8.5	117	1.1	10,851
62年	3,832	35.4	856	7.9	99	0.9	10,836
平成2年	3,674	33.8	729	6.7	94	0.9	10,866
5年	3,479	31.4	635	5.7	109	1.0	11,095
8年	3,388	29.9	559	4.9	118	1.0	11,329
11年	3,305	28.6	532	4.6	117	1.0	11,548
14年	3,121	26.3	509	4.3	81	0.7	11,848
17年	3,126	25.5	486	4.0	89	0.7	12,269
20年	2,706	21.5	485	3.9	38	0.3	12,572
23年	2,465	19.5	456	3.6	29	0.2	12,612
24年	2,473	19.5	451	3.5	30	0.2	12,711
25年	2,458	19.3	449	3.5	32	0.3	12,758
26年	2,587	20.2	415	3.2	38	0.3	12,780
27年	2,591	20.0	414	3.2	42	0.3	12,944
28年	2,639	20.0	413	3.1	45	0.3	13,184
29年	2,516	19.0	424	3.2	35	0.3	13,257

参考図1 小児科を標榜する診療所数の年次推移



参考図2 産婦人科、産科を標榜する診療所数の年次推移



6 施設・病床の種類別にみた病床数（表6）

《 病床数は病院・一般診療所ともに減少、療養病床は149床増加 》

- * 病院の病床数は128,279床で、前年に比べ72床減少した。
一般病床は、81,280床で、前年に比べ83床減少した。精神病床は22,279床で、前年に比べ133床減少した。療養病床は24,070床で、前年に比べ149床増加した。結核病床は505床で、前年に比べ5床減少した。
- * 一般診療所の病床数は3,798床で、前年に比べ273床減少した。

表6 施設・病床の種類別にみた病床数

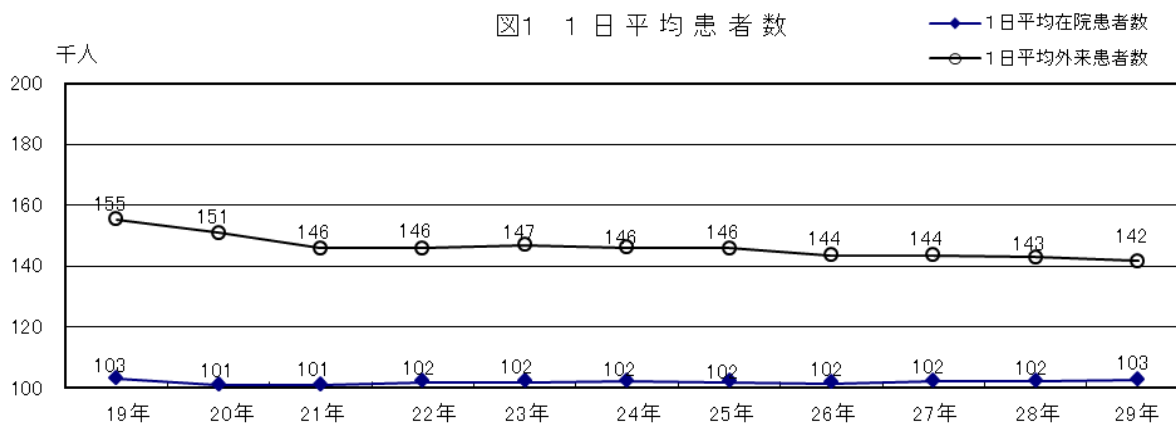
各年10月1日現在

区 分	病 床 数				
	平成25年	平成26年	平成27年	平成28年	平成29年
病 院	127,639	127,110	128,166	128,351	128,279
精神病床	23,041	22,612	22,494	22,412	22,279
感染症病床	145	145	145	145	145
結核病床	601	520	510	510	505
療養病床	22,432	22,708	23,524	23,921	24,070
一般病床	81,420	81,125	81,493	81,363	81,280
一 般 診 療 所	4,486	4,285	4,205	4,071	3,798

【病院報告】

1 病院の1日平均患者数（図1）

- * 1日平均在院患者数は102,591人で、前年に比べ353人（0.3%）増加した。
- * 1日平均外来患者数は141,771人で、前年に比べ1,261人（0.9%）減少した。



2 病院の平均在院日数（表1）

- * 平均在院日数は22.1日で、前年に比べ0.2日短縮した。
 - ・ 精神病床が190.8日で、前年に比べ2.3日短縮した。
 - ・ 結核病床が57.0日で、前年に比べ3.3日短縮した。
 - ・ 療養病床が149.0日で、前年に比べ8.9日短縮した。
 - ・ 一般病床が13.9日で、前年と同日。

表1 病床の種類別に見た平均在院日数

	平均在院日数				
	平成25年	平成26年	平成27年	平成28年	平成29年
総数	23.5	23.1	22.6	22.3	22.1
精神病床	200.2	198.9	191.8	193.1	190.8
結核病床	66.2	60.6	61.3	60.3	57.0
療養病床	180.8	179.3	167.1	157.9	149.0
一般病床	14.7	14.5	14.1	13.9	13.9