

隅田川及び新河岸川流域 浸水予想区域図(改定)

1. 説明文

(1) この図は、隅田川及び新河岸川流域(雨水が海へ直接排水される区域を含む。)を対象として、大雨が降った場合に、浸水が予想される区域と想定される水深を表示したものです。
これまでの浸水予想区域図は、大雨を「平成12年9月に発生した東海豪雨(時間最大雨量114mm、総雨量589mm)」としていましたが、今回の浸水予想区域図(改定)では「想定し得る最大規模の降雨」に変更しています。

(2) 皆様には、洪水の可能性について知っていただくことにより、「緊急時の水防、避難」、「水害に強い生活様式の工夫」等に役立てていただくをお願いします。

(3) この浸水予想区域図(改定)は、想定し得る最大規模の降雨が「対象とした区域」に降った場合に、シミュレーションにより予測される浸水の状況を示したものです。
シミュレーションでは、対象とした地域における平成30年時点での河川及び下水道の整備状況等を考慮しています。

(4) 浸水の予想される区域及びその程度は、雨の降り方や土地の形態の変化及び河川、下水道の整備状況等により変化することがあります。

2. 基本事項等

(1) 作成主体 都市型水害対策連絡会(隅田川・新河岸川流域)

(2) 作成年月日 令和3年3月30日

(3) 対象とした地域 荒川水系 隅田川、新河岸川流域
雨水が海へ直接排水される区域等

(4) 対象とした降雨 想定最大規模降雨
(時間最大雨量153mm 総雨量690mm)

(5) 関係区 千代田区、中央区、港区、新宿区、文京区、台東区、墨田区、江東区、豊島区、北区、荒川区、板橋区、練馬区、足立区

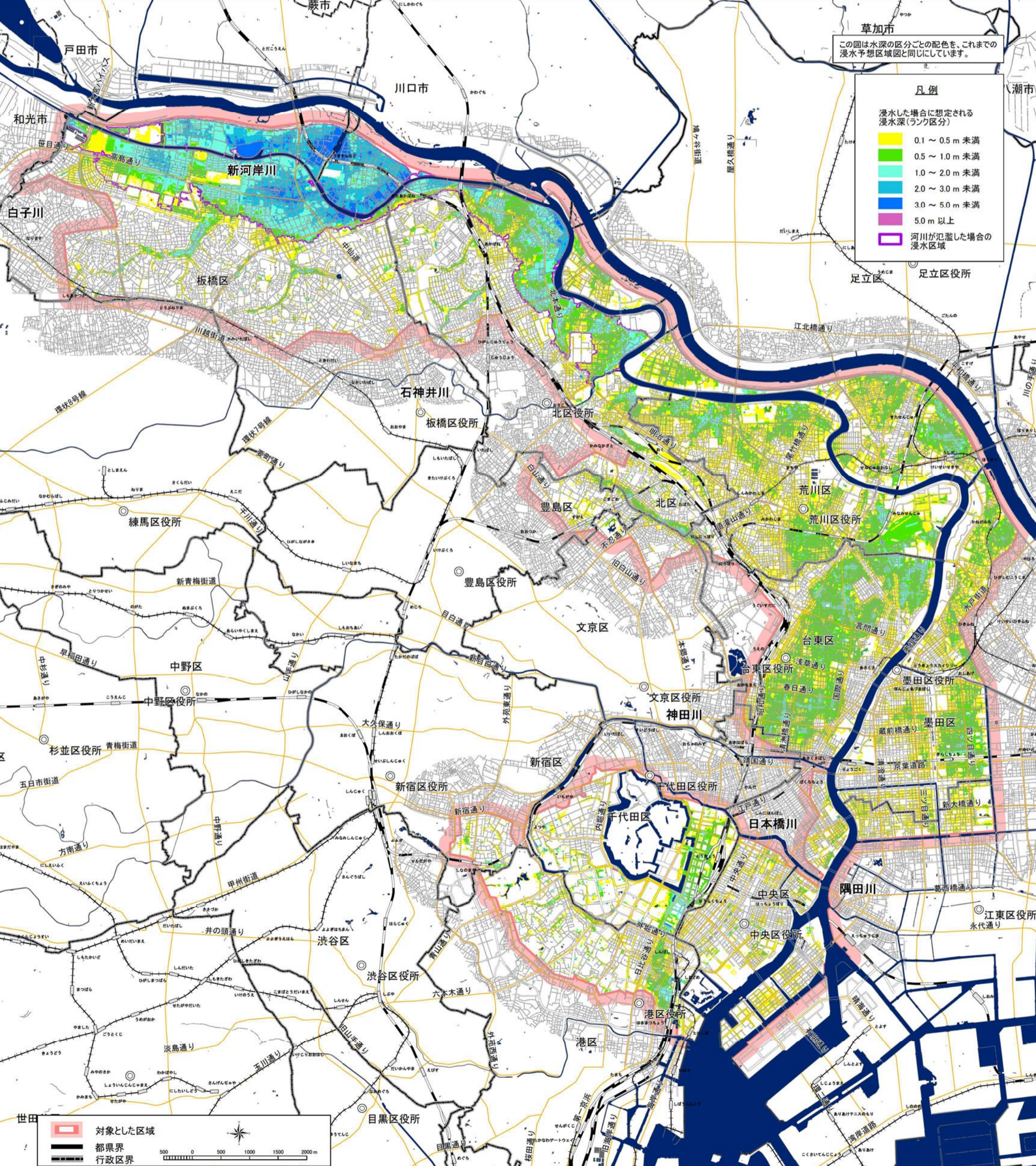
3. 注意事項等

一般的に河川沿いは低地であるため、浸水したときの水深が大きくなり注意が必要です。
また、河川から離れていても、地盤が低い箇所等では、浸水したときの水深が大きくなるので注意してください。
また、落ち葉による雨水ますの詰まり等により起きる浸水は、シミュレーションでは、反映しきれないため、注意してください。



【問い合わせ先一覧】

東京都建設局河川部計画課	03(5321)1111(代)
東京都建設局河川部防災課	"
東京都下水道局計画調整部計画課	"
千代田区政策経営部災害対策・危機管理課	03(3264)2111(代)
中央区総務部防災課	03(3543)0211(代)
港区街づくり支援部土木課	03(3578)2111(代)
新宿区総務部危機管理課	03(3209)1111(代)
文京区総務部危機管理室防災課	03(3812)7111(代)
台東区総務部危機・災害対策課	03(5246)1111(代)
墨田区都市計画部危機管理担当防災課	03(5608)1111(代)
江東区土木部河川公園課	03(3647)2538(代)
豊島区総務部防災危機管理課	03(3981)1111(代)
北区土木部道路公園課	03(3908)1111(代)
荒川区民生生活部防災課	03(3802)3111(代)
板橋区危機管理室防災危機管理課	03(3964)1111(代)
練馬区危機管理室危機管理課	03(3993)1111(代)
足立区都市建設部企画調整課	03(3880)5111(代)



この地図は、東京都縮尺2500分の1の地形図を使用して作成したものである。(承認番号) 都市基交第562号