



僕たちも加わりました！

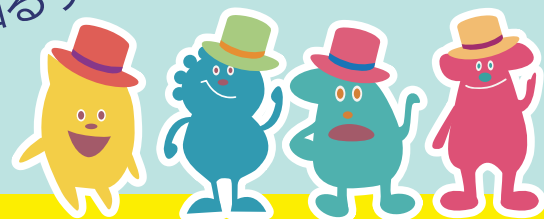
Fly to the Future

土佐兄弟さん

WILL キャリッジ

パワーアップしました！

若者が「キャリアデザイン」を知るサイト



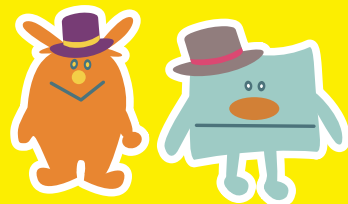
「WILL キャリッジ」は、東京都が開設した「キャリアデザイン」を知ることを目的とした Web サイトです。本サイトは、様々な職業人のインタビューに加え、自分の価値観や職業興味を発見するゲームやキャリアデザインに役立つ情報など多様なコンテンツで構成されています。スマートフォン等で気軽に楽しみながらご利用いただくとともに、中学校・高校等で授業の教材として取り入れていただくなど、幅広くご活用いただけます。

キャリアデザインとは

様々な人生の選択の機会を控えた若者にとって、これまでの価値観や暮らし方・働き方の大きな転換期を迎える現在、その不確実な未来を生きていくために、一人ひとりが自分の希望や意思に基づき、その選択をする「力」を身に着けることが重要です。自ら主体的に考え、行動し、振り返り、そして未来を描く。これがキャリアデザインです。

WILL キャリッジとは

生き方・働き方のヒントとなる様々な情報を発信しています。WILL キャリッジは、「未来」を描き、自分の「意思」で決めることの大切さを伝えるメッセージです。「キャリッジ」は、「キャリア」と「ジャッジ（判定）」「エンカレッジ（発達を促す）」を組み合わせた造語です。



「人生の先輩」からのメッセージ ～ニューフェイス登場!!～

キャリアに関する先輩社会人のインタビュー記事が満載！多彩な職業、主体的な生き方など、きっと参考になるはず！



お笑いコンビ



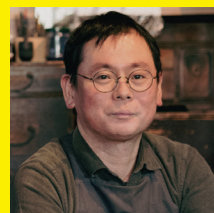
医療系ベンチャー代表



ワークウェアブランド代表



前掛け専門店代表



バイオリン職人



東京都

生活文化局都民生活部男女平等参画課

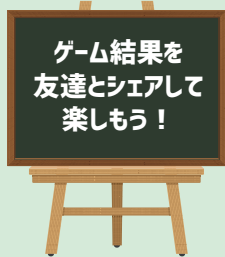
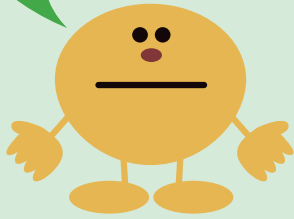
〒163-8001 東京都新宿区西新宿二丁目8番1号 電話：03-5388-3189

Find Yourself

<MY キャラ発見ゲーム>

3分で、自分のキャラクターを発見！
理想のキャリアとは？生きる上で大切にしたいことは？
簡単操作で手軽に自己分析。
自分を見つめるきっかけをつかめます。

選択結果によって
キャラクターや持ち物が
変化するよ！



myキャラ発見ゲーム

たった"3分"で、
あなたのキャラクターを分析！
理想のキャリアとは？
生きる上で大切にしたいことは？
簡単操作で自己分析。



Q1  スタート！

機械・道具を使うなど、「形あるもの」に関わる仕事に興味がある

YES

NO

Interview



料理研究家
丸山 寛子さん

<先輩たちのキャリアデザイン>

仕事とは？なぜ働くのか？
そして、自分らしく生きるとは？
自分でキャリアを選択してきた
「人生の先輩」のインタビューを掲載。



バイオリン職人
岩崎清夫さん

Symposium

キャリアデザイン 座談会



「キャリアデザイン」と一言で言っても、考え方、捉え方はそれぞれ。そこで就職を控えた大学生3名と社会人3名が参加するオンライン座談会を実施。「働く」について気になるあれこれを聞いてみました。キャリアを考えるうえで役立つヒントがいっぱいです。また、座談会にオブザーバーとして参加した法政大学キャリアデザイン学部の坂爪洋美先生に、ポイントをまとめていただきました。

<キャリアデザイン座談会>

学生と社会人の先輩が「働くこと」について語り合うレポート

Wakt's career design?

キャリアデザインの理解が
深まる情報も満載

<有識者による解説>

<キャリアデザインを知る動画>



法政大学 キャリアデザイン学部 キャリアデザイン学科 坂爪 洋美教授

なぜ人生にキャリアデザインが大切なのか
なぜキャリアデザインを学ぶ、
自分の進路や仕事を選ぶことが大切なのか。
より良いキャリアを掴み取るためには
どのような心遣いや意識が大切なのか。
法政大学キャリアデザイン学部の
坂爪洋美先生にアドバイスをいただきました。

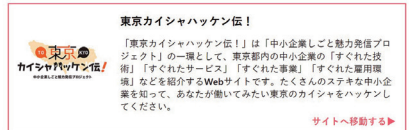
Information

キャリアデザイン お役立ちサイト集

ここから先は、外部のサイトへ移行します。

仕事 生活・家庭 ポランティア 悩み相談 キャリアデザイン

仕事に関する事業



キャリアデザインを行う上で、参考となる情報サイトのリンク集

