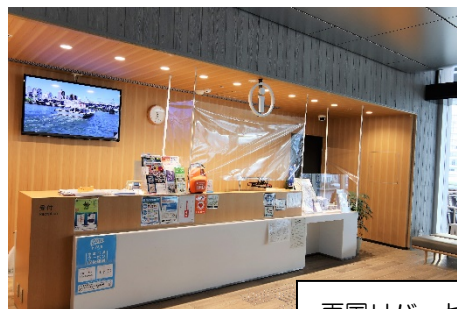


貸切クルーズ

昭和の面影を残す佃島散策と『もんじゃ』の昼食

- 爽やかな風を感じながら、隅田川を貸切クルーズで聖路加ガーデン前へ。
- 昭和の面影が色濃く残る佃島界隈を、ガイドの案内で散策。
- 涼しい店内で熱々の鉄板を囲む下町のソウルフード「もんじゃ」の昼食で暑気払い。

- 開催日** 令和4年8月23日（火）・24日（水）9時35分～14時00分
- 行程** 両国リバーセンター受付集合（9時35分）⇒水上バス乗船・両国リバーセンター発（9時50分）⇒聖路加ガーデン前着・水上バス下船（10時50分）⇒中央区ガイドの案内で佃島散策（10時50分～）⇒もんじゃ「わらしべ式番街店」にて昼食（12時～）＝自由解散（14時まで）
- 募集人数** 各日40人
※抽選の場合には、当落にかかわらず結果をお知らせいたします。
- 費用** 大人（中学生以上）：4,500円
※イベントの性質上、中学生以上のみ募集
※添乗員同行・最小催行人数11名



両国リバーセンター受付

5 申込方法

往復はがきにイベント名、参加希望日、参加人数、代表者の氏名（ふりがな）、年齢、郵便番号、住所、電話番号、メールアドレスを記入し、締切日（必着）までにお申し込みください。

【申込先】〒130-0015 墨田区横網1-2-13 東京水辺ライン「もんじゃ」係

【締切日】令和4年8月12日（金）必着

詳しくは東京水辺ライン公式HPをご覧ください。



東京水辺ライン公式HP

6 新型コロナウイルス感染拡大防止対策について

- ・東京水辺ラインでは、新型コロナウイルス感染症拡大防止の取組を行っており、当イベントでは「東京版新型コロナ見守りサービス」を導入します。登録にご協力をお願いします。安全・安心にご利用していただくため、マスク・検温・手指の消毒をお願いいたします。
- ・船内でのお食事は黙食で、飲酒はご遠慮いただいております。その他、ご乗船いただくお客様へのお願いがございますので、ご参加前に東京水辺ラインHPをご覧ください。
<https://qrtranslator.com/0000005757/000044>
- ・新型コロナウイルス感染症（COVID-19）の感染拡大防止のため、中止となる場合がございます。中止が決定した時点で既にお申込みをされた方には個別にお知らせするとともに水辺ラインHPにも掲載いたします。

○個人情報等の取扱いについて

お客様の個人情報につきましては、当イベントの運営に関わる事項（ご案内等）のみに使用します。

また、お預かりした個人情報は、その保護について万全を期すとともに、ご本人の同意なしに第三者に開示・提供することはございません。ただし、法令等により開示を求められた場合を除きます。

○イベント中止について

荒天または潮位等の関係から船の運航が不能となった場合は、イベント催行も中止となります。中止が決まり次第、お客様にご連絡いたします。

○問い合わせ先

東京水辺ライン 問い合わせ専用ダイヤル 03-5608-8869（9時～17時・月曜定休<祝日の場合は翌日>）

旅行企画・実施



東京都知事登録旅行業第2-8143号
（公財）東京都公園協会 東京水辺ライン
東京都墨田区横網1-2-13ヒューリック両国リバーセンター3階