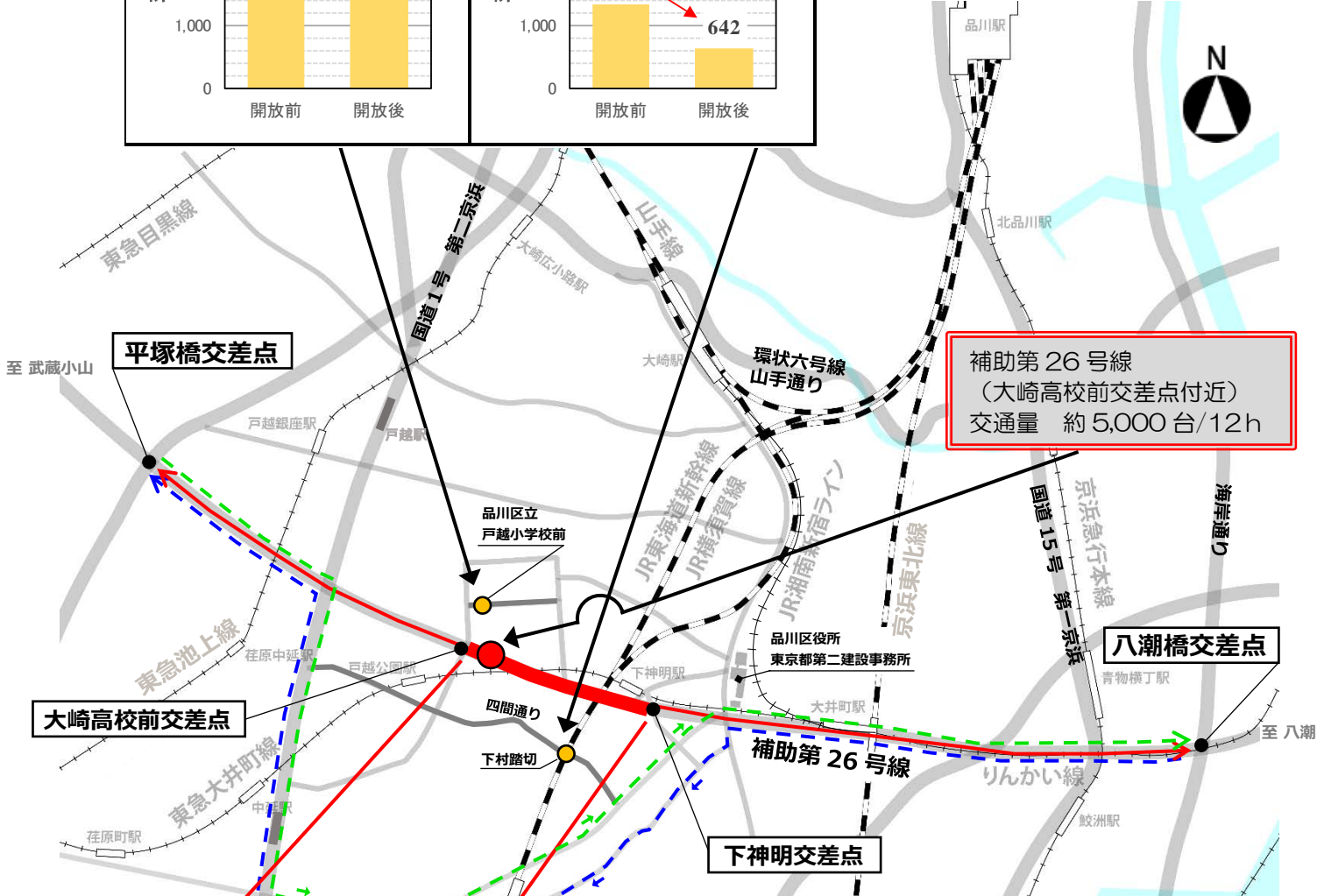
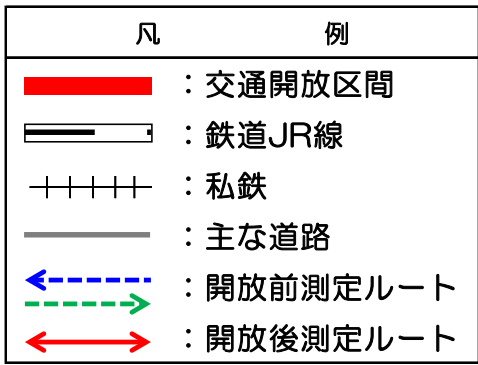
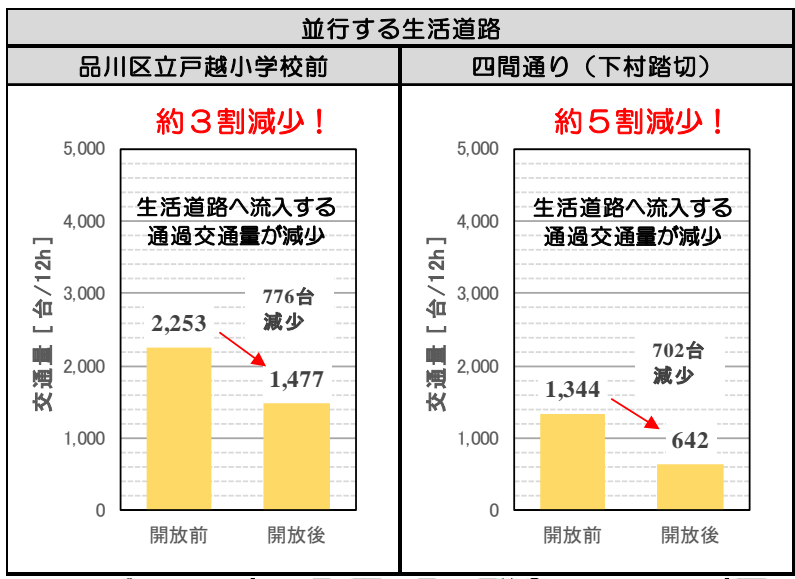
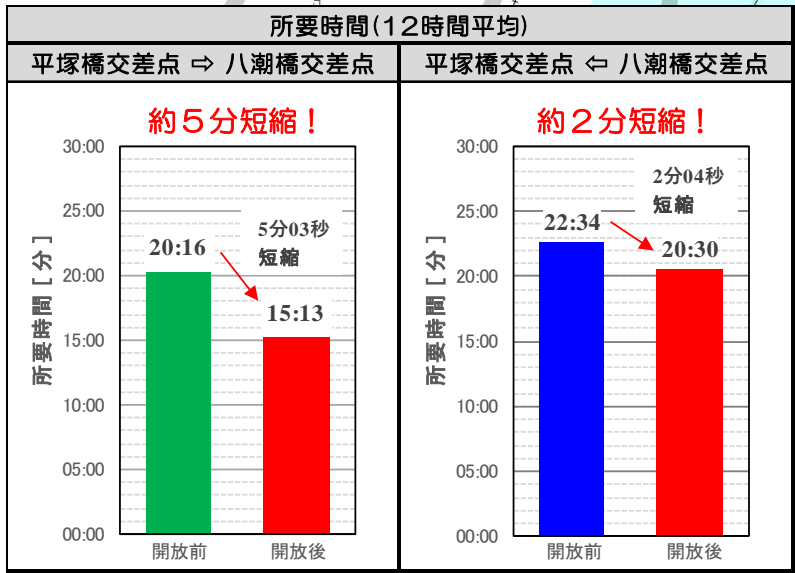


1. 補助第26号線（豊町）交通開放約6カ月後の利用状況



補助第26号線
（大崎高校前交差点付近）
交通量 約 5,000 台/12h

交通開放区間 約 670m
令和 3年 10月 22日 開放



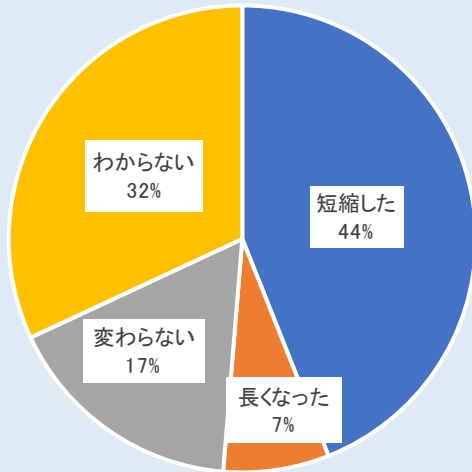
調査日
 【開放前】 令和2年 12月 3日(木) 7:00~19:00
 【開放後】 令和4年 4月 26日(火) 7:00~19:00

2. 道路利用者の声

交通開放区間の沿道の方（約 1,000 世帯）を対象にアンケート調査を実施しました。

Q 補助第 26 号線（豊町）の交通開放前後を比較して、同じ目的地への到着時間が短縮したと感じますか？

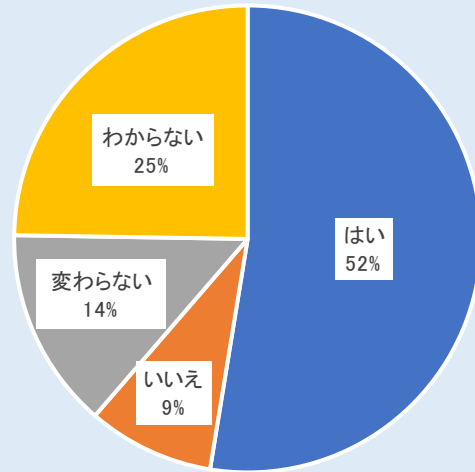
44%の方が時間短縮を実感



回答数 191

Q 補助第 26 号線（豊町）の交通開放前後を比較して、利便性（大井町～戸越間の交通アクセス等）が向上したと感じますか？

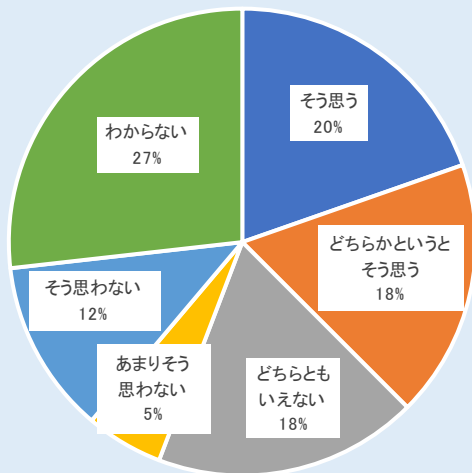
52%の方が利便性向上を実感



回答数 194

Q 補助第 26 号線（豊町）の災害時の延焼遮断帯の形成、無電柱化（一部未完成区間あり）の整備による避難路の確保などによって地域の防災性が向上したと思えますか？

38%の方が防災性向上を実感



回答数 224

Q その他の意見 主な内容

- 車での大井町方面の行き来は非常に楽になった。
- 街灯が増えて、夜の帰宅が安心。
- トンネルができたことで利便性が高まり、非常にありがたいが、交通量が増え、交通事故が心配です。
- 早く歩道も整備してほしい。
- 無電柱化も早くすすめてほしい。
- 交通開放区間にバスが走っていないので、是非走らせてほしい。
- 住吉踏切の歩道橋化を進めてほしい。



補助第 26 号線（豊町）交通開放時の様子
＜東急大井町線交差点付近から八潮橋交差点方向を望む＞



補助第 26 号線（豊町）交通開放後の様子
＜JR 線交差点付近から平塚橋交差点方向を望む＞