

## 「平切子とサンドブラストを組み合わせた新しい江戸切子の開発」

### GLASS-LAB株式会社(江東区)

- 1950年より続くガラス加工の技術を活かし、これまでに無かった全く新しい江戸切子を生み出した。
- 江戸切子の技法のひとつ「平切子」の反射する性質と、繊細な彫刻が可能な「サンドブラスト」を掛け合わせ、新しい東京スタイルの江戸切子を開発し、海外展開を図る。



## 「日本の伝統的なパターンデザイン等を活かした新しい東京洋傘の開発」

### 株式会社小宮商店(中央区)

- 1930年に創業し、「東京洋傘」の製造販売を行う。厳しい独自の製造基準により、美しさを追求した職人手作りの傘を展開
- 日本の伝統的パターンデザインを活かした、和文化コラボレーション商品の開発等を行い、海外等の顧客層へのマーケット拡大を図る。



## 「“昭和の佃煮”から“令和の佃煮”そして、“世界のTSUKUDANI”へ」

### 株式会社新橋玉木屋(港区)

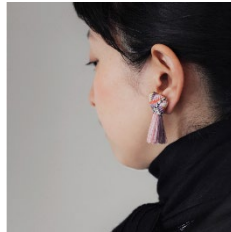
- 1782年に創業し、煮豆・佃煮の製造販売を行う。江戸から続く日本の伝統食を脈々と受け継ぎ、現代に合わせた発信を国内外に展開
- 佃煮とワインのマリアージュにより、新しい令和のTSUKUDANIの概念の提供を行うとともに、高級ホテル等での提供やメニュー開発等を通じ、伝統食の認知拡大を図る。



## 「東京発のラグジュアリーブランドとして世界へ」

### 株式会社道明(台東区)

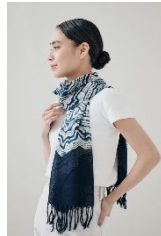
- 1652年に創業し、組紐の製造販売を行う。歴史と伝統の技術を、現代の組紐に注ぎ込んだモノづくりを展開
- 洋装ブランド「DOMYO」として、手仕事の価値がわかる顧客層向け商品の拡充等を行い、海外展開を図り、東京発のラグジュアリーブランドを目指す。



## 「藍染めブランドのリブランディング及び20～30代への認知向上」

### 村田染工株式会社(青梅市)

- 1919年に創業し、藍染製品の製造販売を行う。天然藍のみを使用する江戸時代の製法を受け継ぎ、時代のニーズに沿った商品を展開
- 村田染工が展開するブランド「壺草苑」の若年層に向けたリブランディングを行い、新しい藍染商品を知って身に付けてもらうことで、藍染めの継承を図るとともに、その可能性を世界に発信していく。



## 「東京の伝統のあらゆるシーンに登場するZABUTON(座布団)を海外の生活の一部へ」

### 株式会社森製綿所(江東区)

- 1917年に創業し、布団や座布団の製造販売を行う。職人手作りのサステナビリティに配慮した製品を展開
- 外国人の関心が高いエコ素材を用いた商品開発を行い、「職人手作り布団・座布団」を、地域や国境の枠を超えた、あらゆる方々の生活の一部となってもらよう普及を図る。



## モデル事業に対する支援内容

江戸東京きらりプロジェクト推進委員会の議論を踏まえ、2年間、以下のような支援をしていきます。

### 〈磨き上げ支援〉

- ・有識者や専門家からなる支援チームを組成し、ブランディングやマーケティング、新たな分野での展開など、事業のブラッシュアップ、海外展開等の取組をサポート
- ・モデル事業者のニーズに応じた、最適な連携先とのマッチング

### 〈プロモーション支援〉

- ・イベント・展示会等への出展及びオフィシャルサイトやSNSによる国内外でのPR
- ・都の各種広報媒体、イベントを活用した国内外へのPR

## 「江戸東京きらりプロジェクト」とは

平成28年度に設置した「江戸東京きらりプロジェクト推進委員会」での議論を踏まえ、「Old meets New」～伝統と革新～をコンセプトに、江戸東京の伝統ある技や老舗の産品といった「東京の宝物」に磨きをかけ、その価値と魅力を世界に発信する取組です。これまで、平成29～令和5年度の間、39のモデル事業を選定しています。

モデル事業の磨き上げと発信の取組を通して、東京ブランドの確立やものづくりの本場・東京の再興、伝統ある産業の魅力向上、技の継承を目指していきます。

### 【江戸東京きらりオフィシャルサイト・SNSリンク】

○オフィシャルサイト：<https://edotokyokirari.jp/>

○Instagram：[https://www.instagram.com/edo\\_tokyo\\_kirari](https://www.instagram.com/edo_tokyo_kirari)

○Facebook：<https://www.facebook.com/Edo-tokyo-kirari-638579083261624>

オフィシャルサイト



Instagram



Facebook



アカウント名  
「edo\_tokyo\_kirari」

アカウント名  
「Edo Tokyo Kirari」

