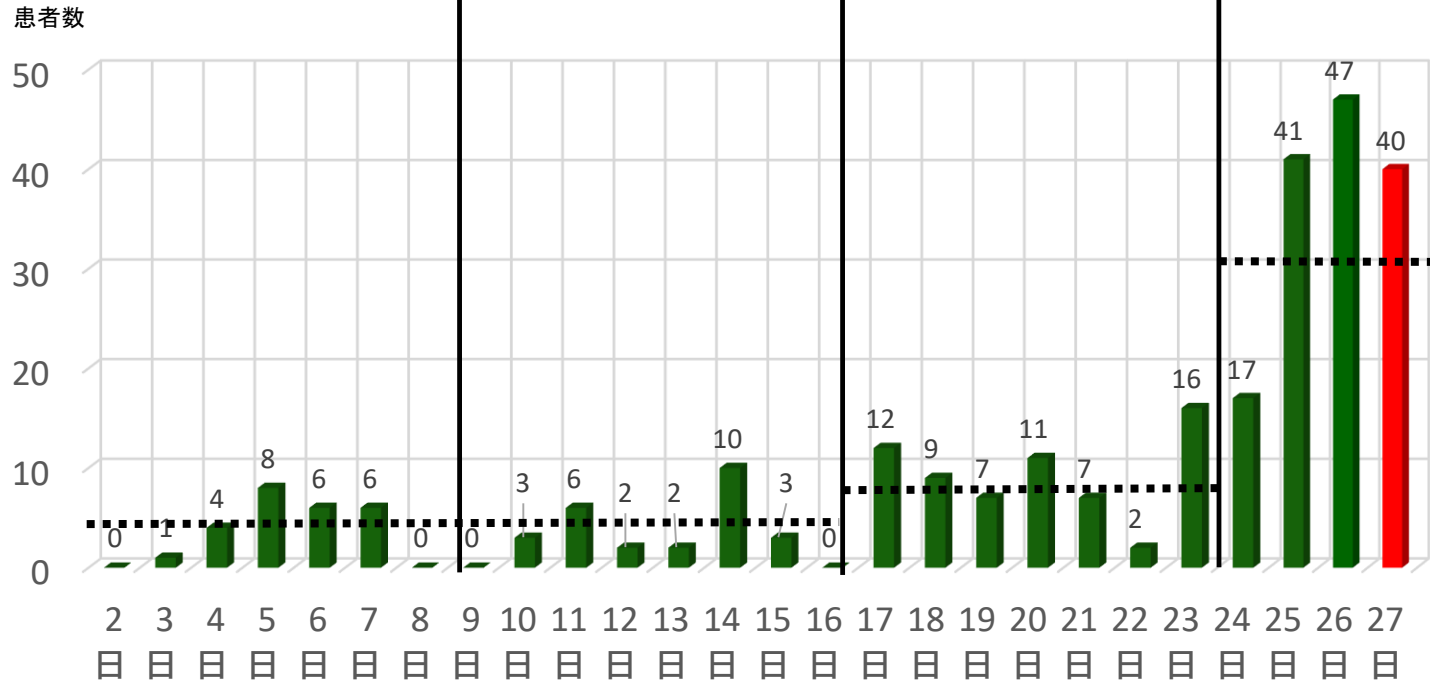


都内陽性患者発生数の推移

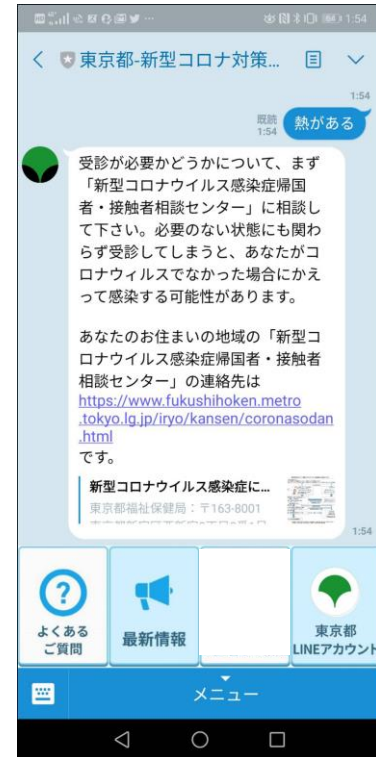


東京都新型コロナ対策パーソナルサポート

○LINEを活用した相談・情報提供サービス
(24時間いつでも利用可能)

○年齢・職業や健康状態などを入力すると、
継続的にチャットボットが健康状態を確認

○所定の症状がある場合は、新型コロナ受診
相談窓口へ相談するよう案内



知事メッセージ 「NO！3密」のお願い

NO!! 3密

3つの **密** を避けて行動を

- 1 換気の悪い **密** 閉空間
- 2 多くの人の **密** 集する場所
- 3 近距離での **密** 接した会話

「No！3密」行動が、極めて重要となります。

1 都4県知事共同メッセージ

- 「換気の悪い密閉空間」「多くの人の密集」「近距離での会話」の条件が重なる場所を避けるための行動
- 特に感染の発見が難しい若年層の皆様の慎重な行動
- 人混みへの不要不急の外出自粛
- イベントなどの自粛
- テレワーク、時差通勤、在宅勤務などの実施